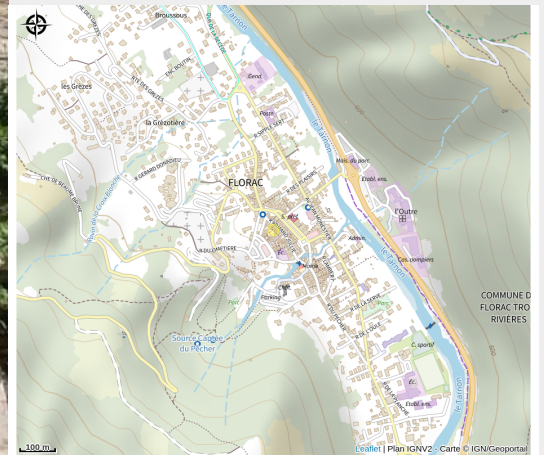


GITE DE LA PLACE AU BEURRE

Gorges et Vallée du Tarn (GR® 736)



Crédit : gite-de-la-place-au-beurre01 (Jean-François HUGON, gîte de la place au beurre)

Infos pratiques

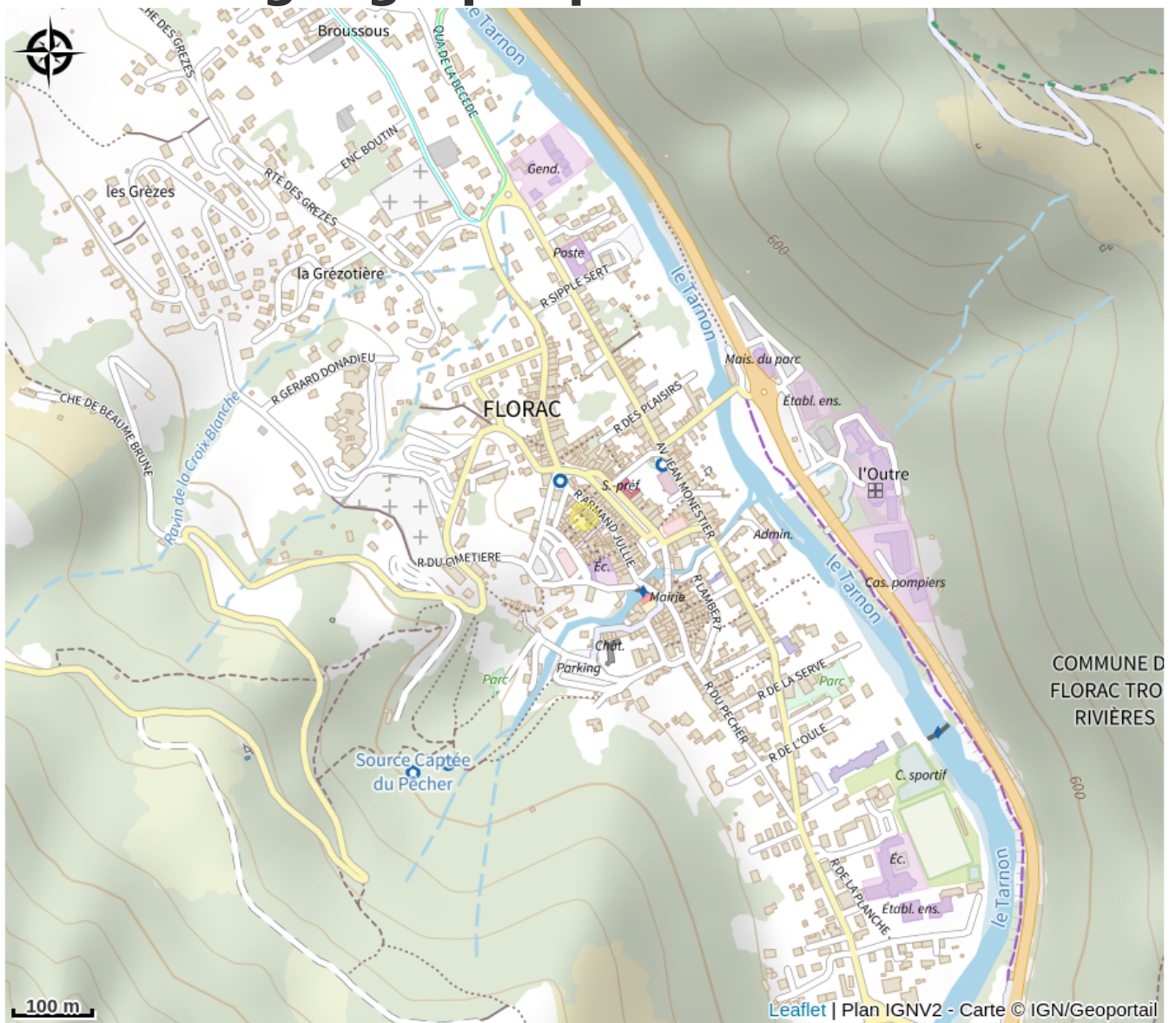
Catégorie : Où dormir ?

Type : Meublés et gîtes

Description

Au cœur de Florac, sur une place piétonne, une petite maison de village pour vos séjours ou vos étapes au cœur des Cévennes. Ce logement peut accueillir de 1 à 4 personnes (max). La maison est constituée sur trois niveaux : - Un coin cuisine équipée au premier étage (avec frigo, gazinière, évier, table). - Un coin salon (comportant un canapé-lit et une télévision) et une salle de bain et w.c. au second - Une chambre mansardée au troisième étage avec un lit double et un espace rangement/dressing. Vous disposerez d'un lave linge si besoin dans la cave. Le petit plus : Accueil nuitée possible toute l'année Parking municipal gratuit proche du logement. De nombreuses randonnées ou activités possible proche de Florac : canoé, via-ferrata, balade à cheval...

Situation géographique



Toutes les informations pratiques

Informations pratiques

Modes de paiement:

Chèques bancaires et postaux

Services:

Location de linge

Fiche mise à jour le 26/11/2025

Contact

Rue des cantons

48400 FLORAC

hugon.jeanfrancois@neuf.fr

<https://www.gite-placeaubeurre-florac.fr/>