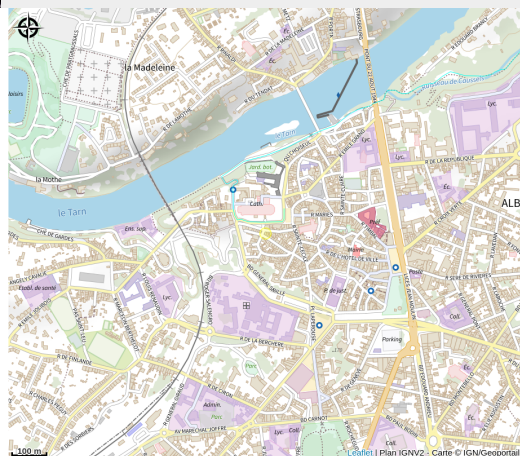
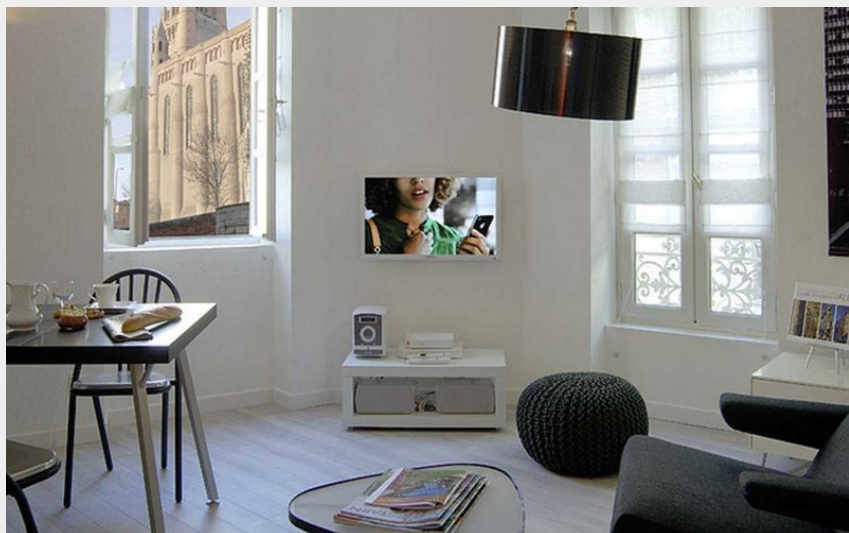


# Appart'in Albi



Crédit : Appart'in Albi Gîtes de France Tarn (Gîtes de France)

Sainte-Cécile vous domine de toute sa splendeur !  
En cœur de ville, joli appartement (non fumeur), entièrement refait à neuf, climatisé, avec garage, au pied de la Cathédrale Sainte-Cécile.

## Infos pratiques

Catégorie : Où dormir ?

Type : Meublés et gîtes

# Description

Si vous souhaitez séjourner au cœur de la Cité Episcopale classée au Patrimoine Mondial de l'UNESCO, si vous souhaitez commerces, restaurants et musées juste à côté, et si bien sûr, vous souhaitez une des plus belles vues qui soit sur la Cathédrale d'Albi, le matin au petit déjeuner, depuis le salon ou la cuisine, c'est ici qu'il faut venir. Sainte-Cécile domine tout ce quartier pittoresque aux rues étroites, nommé le Viel Alby.

Situé au premier étage d'un immeuble ancien, appartement climatisé très lumineux équipé d'un mobilier contemporain: salon, cuisine ouverte entièrement équipée, chambre (lit double 160X200cm), bureau/dressing (méridienne lit), salle d'eau, wc. Connexion internet (Wifi).

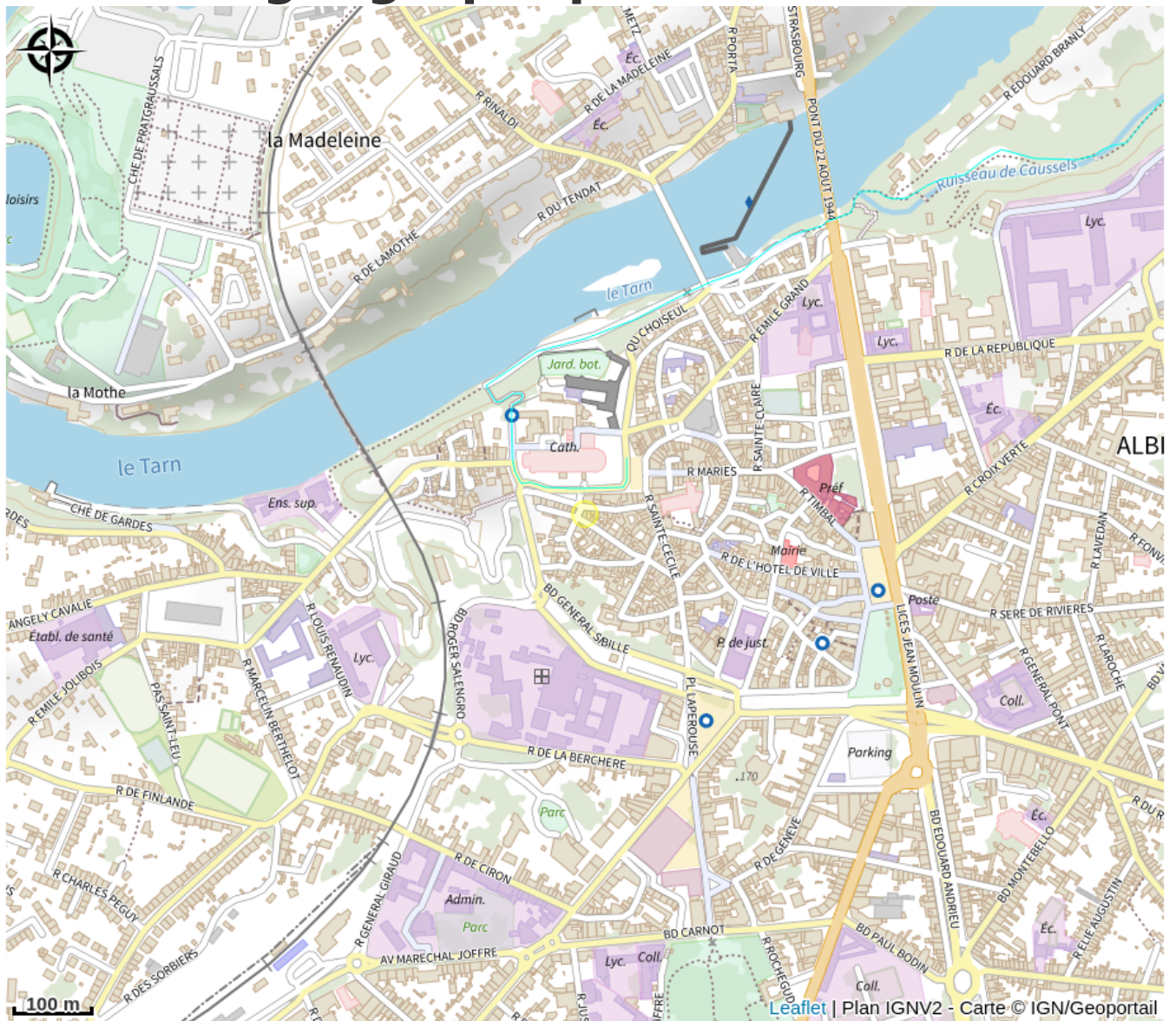
Draps et linge de toilette sont fournis, les lits sont faits à votre arrivée. Le service ménage en fin de séjour vous est offert.

Cafetière expresso, prévoir café moulu (une petite réserve à votre arrivée)

Si vous venez avec une petite ou moyenne voiture ou encore à moto, notre garage fermé pourra vous accueillir sinon, à proximité (100m), vous pourrez garer votre voiture gratuitement sur les étages inférieurs du parking Cathédrale.

Deux vélos pour circuler librement dans Albi la Rouge sont à votre disposition.

# Situation géographique



# Toutes les informations pratiques

## Informations pratiques

### Ouverture:

Toute l'année tous les jours.

### Tarifs:

Mid-week : de 280 à 290 €

Semaine : de 469 à 480 €.

Renseignez vos dates de séjour pour connaître la disponibilité et les tarifs de votre hébergement sur les sites Gîtes de France® : [www.gites-de-france.com](http://www.gites-de-france.com) ou [www.gites-de-france-sud.com](http://www.gites-de-france-sud.com).

Taxe de séjour non incluse.

### Modes de paiement:

Carte bancaire/crédit, Chèque Vacances, Chèque cadeau Gîtes de France

### Services:

Prêt de vélos

Fiche mise à jour par Association Tarnaise de Tourisme en Espace Rural (Gîtes de France) le 27/06/2025

## Contact

28 rue Croix Blanche

28 rue Croix Blanche

81000 ALBI

Tél. 05 63 48 83 01

[reservation@gites-tarn.com](mailto:reservation@gites-tarn.com)

<https://www.gites-de-france-sud.fr/gites/G1105>