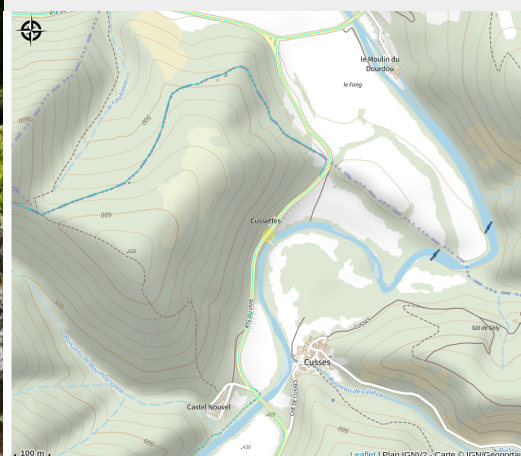


Les Jardins de Lumière - Le Mas des Lumières

Des falaises de Roquefort au Rougier



Crédit : Mas des Lumières (Mas des Lumières)



Le Mas est situé dans l'ensemble d'une ancienne bâtisse sur une propriété qui s'étend sur 4 hectares traversée par la rivière "Dourdou". Il se situe à deux pas de l'Abbaye de Sylvanès, des Rougiers de Camarès et à proximité de sites emblématiques.

Infos pratiques

Catégorie : Où dormir ?

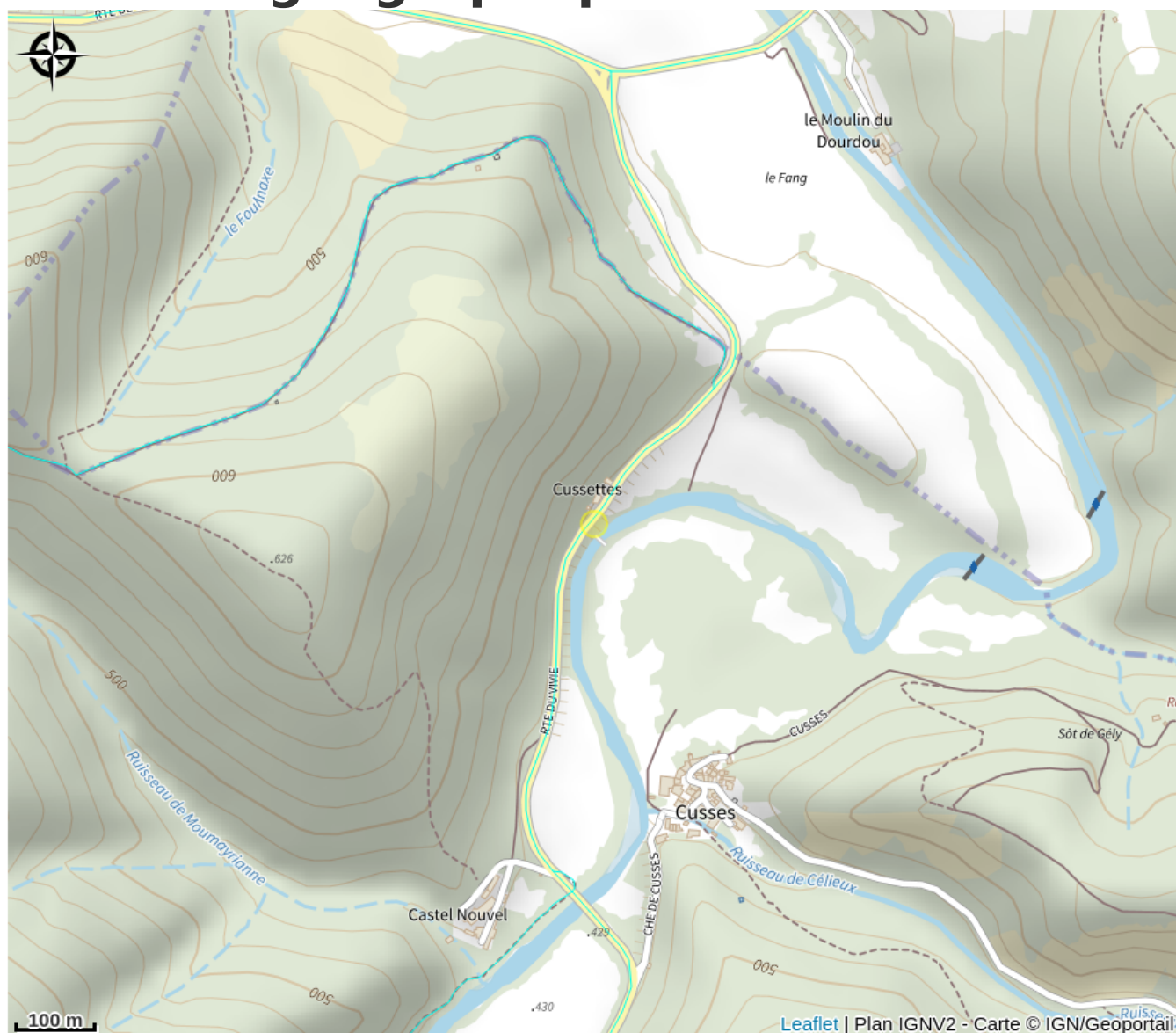
Type : Meublés et gîtes

Description

Nous vous accueillons dans une ancienne bâtisse du XVI^{ème} siècle, comprenant un gîte, deux studios indépendants et trois chambres d'hôtes sur une propriété qui s'étend sur quatre hectares avec une rivière privée.

Le Mas de 400 m² est disponible à la location pour vos vacances, séminaires, stages, etc...

Situation géographique



Toutes les informations pratiques

Informations pratiques

Modes de paiement:

Chèque, Espèces, Virement

Fiche mise à jour le 14/01/2025

Contact

Mas des Fontaines

Cussette

12360 BRUSQUE

Tél. +33663817854 / +33768467736

lesjardinsdelumiere12@gmail.com

<https://www.lesjardinsdelumiere.fr/>