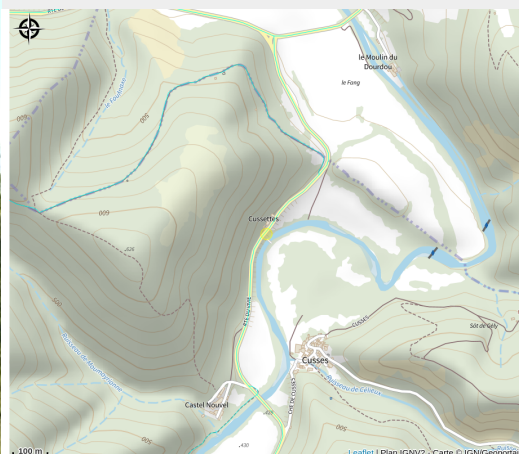


Les Jardins de Lumière - Studio Les Ptites Lumières

Des falaises de Roquefort au Rougier



Crédit : Gîte les Ptites lumières (Gîte les Ptites lumières)



Ce studio se trouve dans l'ensemble d'une ancienne bâtisse du XVIème siècle sur une propriété qui s'étend sur quatre hectares traversée par la rivière "Dourdou". Il se situe à deux pas de l'Abbaye de Sylvanès et de sites emblématiques.

Infos pratiques

Catégorie : Où dormir ?

Type : Meublés et gîtes

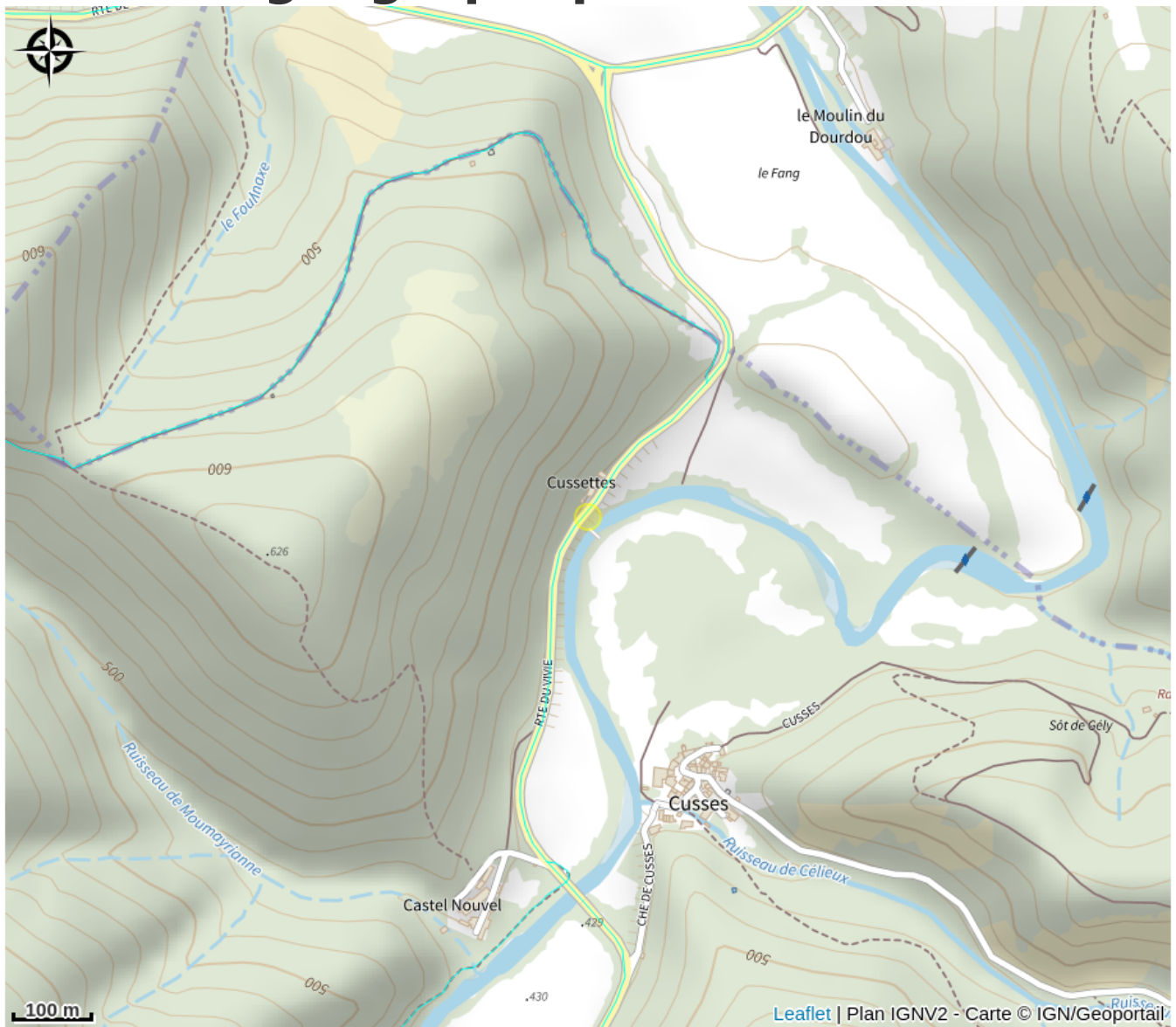
Description

Ce studio lumineux indépendant est constitué d'une pièce principale de 28 m² avec un accès sur une terrasse commune de 100 m².

Le studio comprend : un canapé-lit, des tables et chaises, une literie de 160 x 190, kitchenette équipée. Dans la salle d'eau vous trouverez un meuble avec deux vasques, une douche d'angle. Toilette indépendante.

Partez en toute tranquillité, les draps, serviettes, gel douche et gel mains bio sont fournis. Vous trouverez également sur place les ingrédients de base (sel, sucre, huile, vinaigre), produits de vaisselle et d'entretien. Possibilité sur réservation de service petit-déjeuner et table d'hôtes.

Situation géographique



Toutes les informations pratiques

Informations pratiques

Modes de paiement:

Chèque, Espèces, Virement

Fiche mise à jour le 27/03/2025

Contact

Mas des Fontaines

Cussette

12360 BRUSQUE

Tél. +33663817854 / +33768467736

lesjardinsdelumiere12@gmail.com

<https://www.lesjardinsdelumiere.fr/>