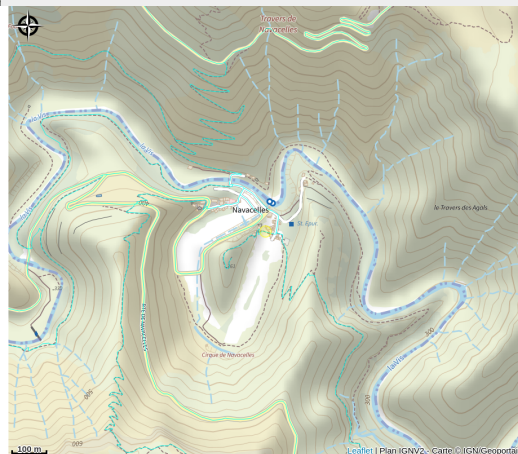


LA MAISON DU ROCHER



Crédit : DSC01574 (Corbineau)



Infos pratiques

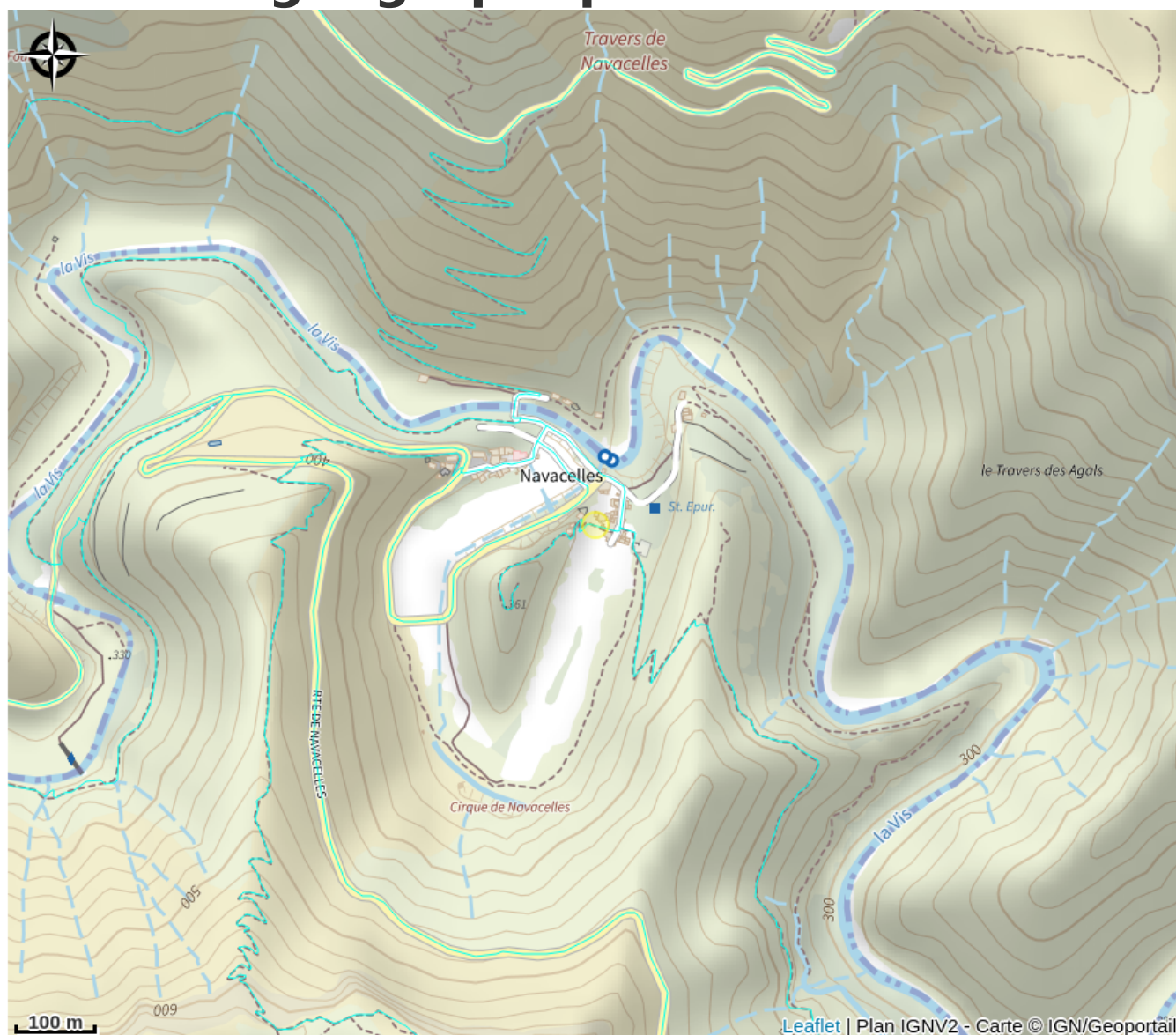
Catégorie : Où dormir ?

Type : Meublés et gîtes

Description

Venez vous ressourcer ! En plein coeur du Cirque de Navacelles, classé "Grand site de France", patrimoine de l'UNESCO, dans un décor à couper le souffle sur le piton rocheux au milieu du cirque, superbe maison de ancienne rénovée récemment, comportant tous les éléments du confort moderne. Sur 3 niveaux : 4 chambres, dont 3 avec lit double, et 1 avec lit simple, salon avec télévision satellite et lecteur DVD, salle de bain avec baignoire sabot, douche, lavabo et wc, salle à manger voutée avec cheminée, cuisine équipée avec 2 frigos, 1 congélateur, 1 lave-vaisselle, machine à laver, micro-ondes, bouilloire..., tout l'équipement nécessaire. A l'extérieur, une terrasse avec table 8 personnes, dominant une partie du village, un jardinet avec chaises longues. La maison est accessible à pied, à partir du parking réservé aux habitants, par un chemin de 100 m comportant une quarantaine de marches.

Situation géographique



Toutes les informations pratiques

Informations pratiques

Modes de paiement:

Chèques bancaires et postaux, Espèces, Virement

Services:

Nettoyage / ménage

Fiche mise à jour par OT LODEVOIS ET LARZAC le 01/06/2025

Contact

Chemin de la Vierge
34520 SAINT-MAURICE-NAVACELLES
thierry.corbineau@cirad.fr