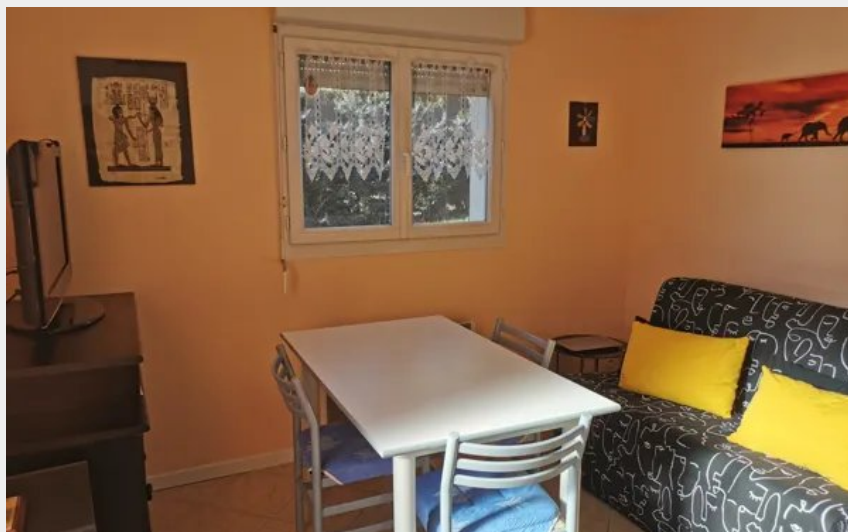


Alain Rozière

Des causses à l'Aubrac



Crédit : Salon - gîte Alain Rozière (Office de Tourisme des Causses à l'Aubrac)



Situé aux pieds du château de Sévérac, dans le Parc Naturel Régional des Grands Causses et à 20 min des Gorges du Tarn, ce petit gîte est l'idéal pour des vacances reposantes. Un accueil chaleureux vous attend, dans un cadre verdoyant !

Infos pratiques

Catégorie : Où dormir ?

Type : Meublés et gîtes

Description

Aux beaux jours, vous pourrez profiter de la terrasse avec une vue imprenable sur la chapelle Notre Dame de Lorette et les pâturages.

La pièce de vie regroupe le séjour et un coin cuisine avec l'essentiel pour cuisiner. Dans la chambre se trouve un lit 140x190.

L'accès au meublé est pratiquement de plain-pied avec seulement deux petites marches pour accéder au gîte.

Meublé mitoyen à celui des propriétaires qui vous avec possibilité de se garer dans le jardin.

Situation géographique



Toutes les informations pratiques

Informations pratiques

Services:

Lave linge

Fiche mise à jour le 14/05/2025

Contact

12 rue Pré de la Côte
12150 SEVERAC-LE-CHATEAU
Tél. +33686798114
retest.test@wanadoo.fr