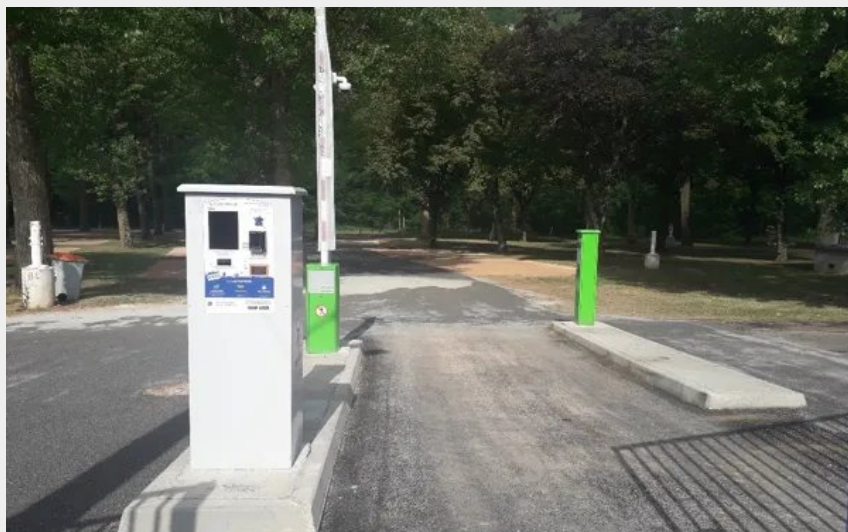


# Aire de camping-car Park

Des falaises de Roquefort au Rougier



Crédit : Aire de camping-car Park (ROQUEFORT TOURISME)



L'aire de camping-car de Saint-Affrique, située dans un cadre verdoyant au bord de la rivière de la Sorgue, vous offre un séjour paisible à 1 km du centre historique de la ville et 14 km des caves d'affinage de Roquefort (15 min en voiture).

## Infos pratiques

Catégorie : Où dormir ?

Type : Aire de camping-car

# Description

Vous serez à proximité des commerces et de la voie verte, idéale pour des balades à pied ou à vélo. En pleine nature, au cœur du Parc Naturel Régional des Grands Causses, cette aire dispose de 30 emplacements confortables. Profitez des services pratiques tels que l'électricité, la vidange des eaux usées et l'eau potable.

Pour un moment de détente, rendez-vous à la base naturelle de loisirs de La Gravière, à moins de 5 km, où vous pourrez vous baigner sur une plage de sable surveillée, ou pratiquer des activités familiales : jeux pour enfants, beach-volley, tables de ping-pong, et bien plus encore. Vous serez également à quelques pas de nombreux sentiers de randonnée pour découvrir les paysages exceptionnels des environs.

Explorez également les richesses patrimoniales de la ville :

- **Église Notre-Dame** : chef-d'œuvre gothique avec une flèche néogothique culminant à plus de 70 mètres.
- **Pont Vieux** : classé Monument Historique, un des plus beaux ponts médiévaux de France.
- **Rocher de Caylus** : site historique offrant une vue panoramique sur la ville.
- **Circuit des dolmens** : découverte de sites mégalithiques tels que le dolmen de Tiergues.

Un lieu idéal pour combiner détente, nature et découverte !

Un aperçu en vidéo de l'aire de camping-car : [cliquez ici](#)

This topographic map depicts the Saint-Affrique region, characterized by the winding Sorges river and its tributaries. The terrain is marked with brown contour lines, indicating elevations of 400 and 500 meters. Key roads shown include the D100 (Rue de la Gare) and the D101 (Rue de la Chapelle). The map also shows the location of the 'le Moulin de Madame' and the 'Saint-Vi' area. A scale bar at the bottom left indicates a distance of 100 meters.

# Toutes les informations pratiques

## Informations pratiques

Fiche mise à jour le 05/05/2025

## Contact

La Capelle-Basse  
12400 SAINT-AFFRIQUE  
Tél. +33183646921  
[contact@campingcarpark.com](mailto:contact@campingcarpark.com)