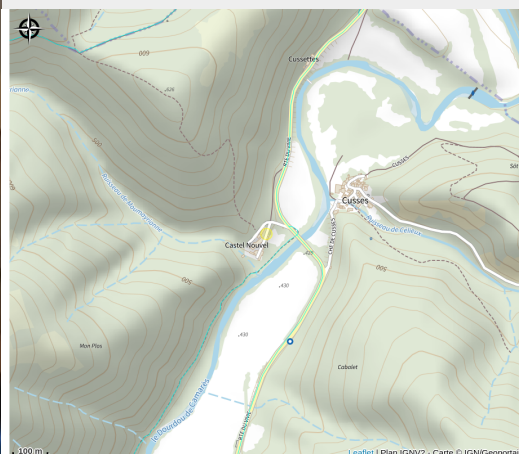


# Domaine de Castelnouvel

Des falaises de Roquefort au Rougier



Crédit : Salon



Situé à proximité de Sylvanès, séjournez dans ce gîte de caractère aménagé dans un ancien corps de ferme. Cet authentique domaine du 17ème siècle vous ouvre ses portes, dans un décor raffiné, avec vues sur les forêts et la rivière.

## Infos pratiques

Catégorie : Où dormir ?

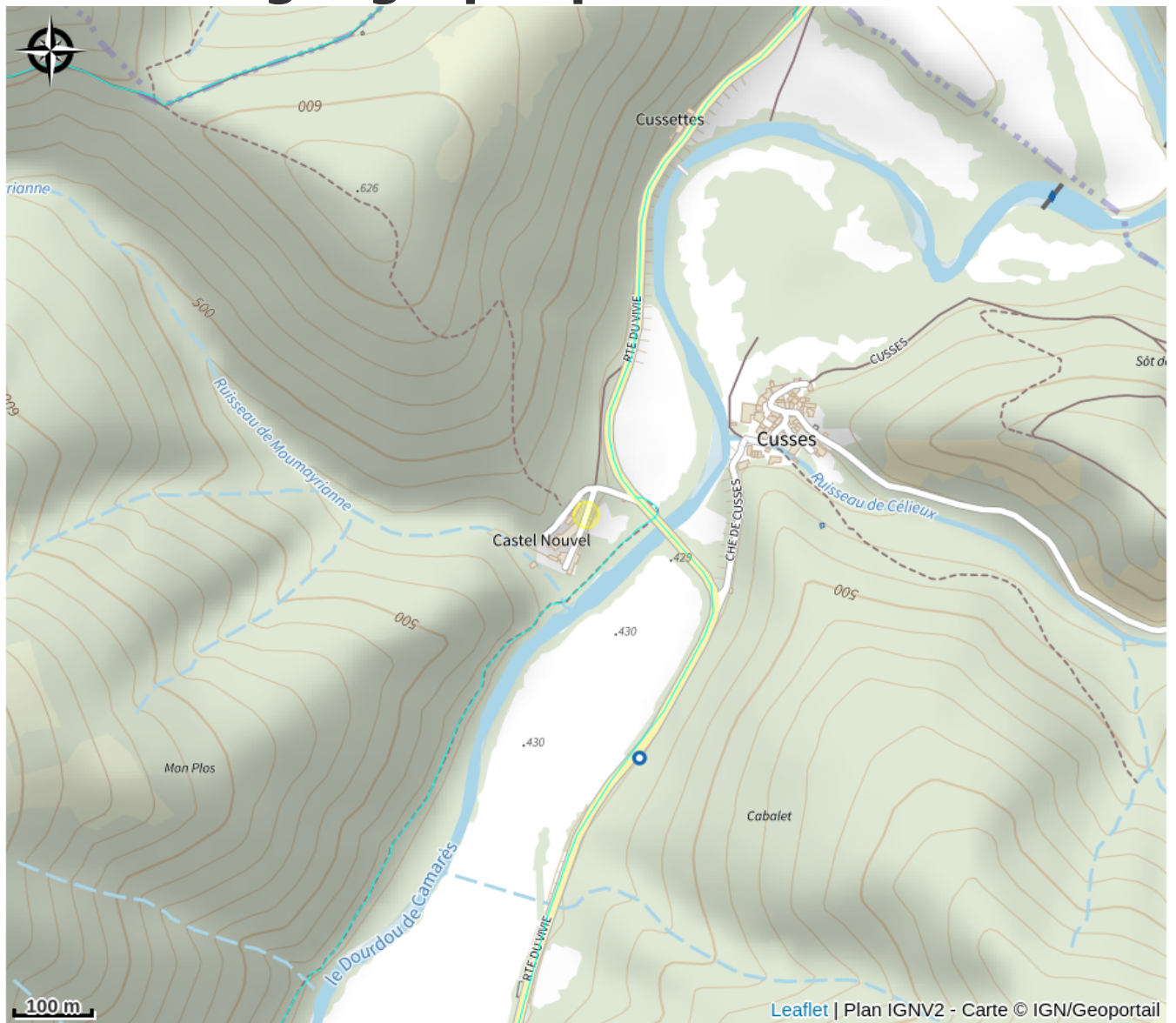
Type : Meublés et gîtes

# Description

Rez-de-chaussée : cuisine (frigo /congélateur, gazinière / four, micro-ondes, cafetière, bouilloire, grille-pain, lave-vaisselle, lave-linge, sèche-linge, sèche-cheveux), salle à manger, salon avec 2 canapés, télévision, DVD. Au 1er étage (quelques marches seulement) :

3 chambres (3 x 140), 1 chauffeuse (lit 90), salle d'eau (douche), salle de bains (baignoire), WC indépendant. Chauffage central, salon de jardin et barbecue, garage privatif.

# Situation géographique



# Toutes les informations pratiques

## Informations pratiques

### Modes de paiement:

Chèque, Espèces

### Services:

Lave linge

Fiche mise à jour par Office de Tourisme Rougier d'Aveyron Sud le 16/01/2024

## Contact

12360 BRUSQUE