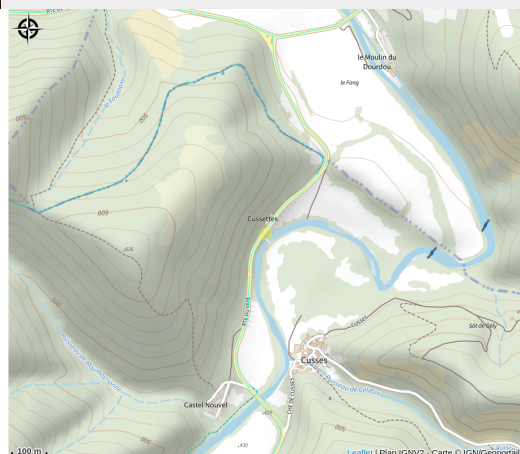


# Les Jardins de Lumière - Gîte des Lumières

Des falaises de Roquefort au Rougier



Crédit : Gîte des Lumières (Gîte des Lumières)



Le gîte est situé dans l'ensemble d'une ancienne bâtisse sur une propriété qui s'étend sur 4 hectares traversée par la rivière "Dourdou". Il se situe à deux pas de l'Abbaye de Sylvanès, des Rougiers de Camarès et à proximité de sites emblématiques.

## Infos pratiques

Catégorie : Où dormir ?

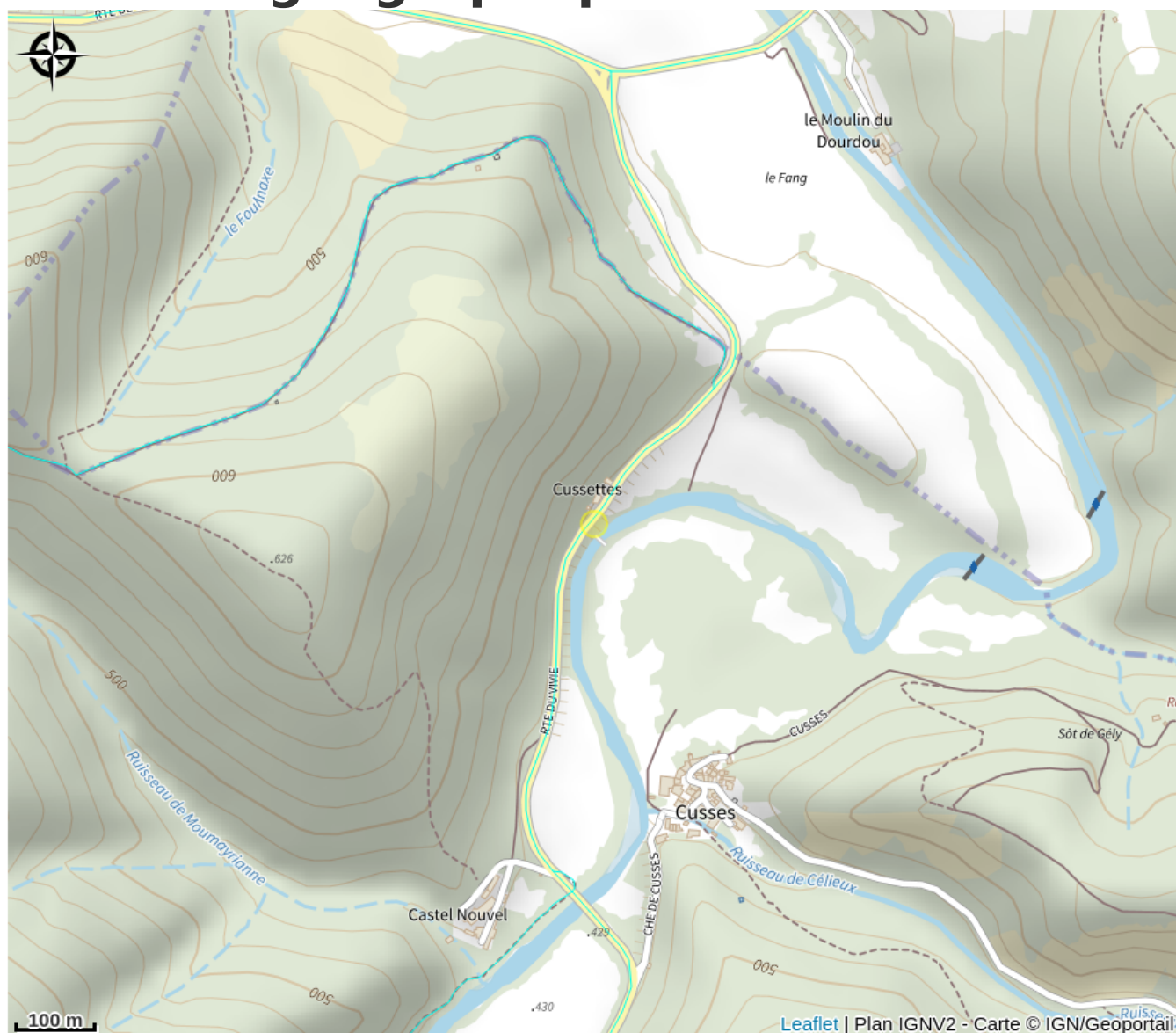
Type : Meublés et gîtes

# Description

Le gîte indépendant se trouve sur deux niveaux. Il est constitué d'une grande pièce à vivre de 50 m<sup>2</sup> comprenant une cuisine toute équipée, un grand salon, salle à manger, billard. Cet espace de vie donne directement sur une terrasse commune de 100 m<sup>2</sup>. Un espace privé vous est réservé. Le deuxième niveau comprend deux chambres avec literie 160 x 200. La salle d'eau est équipée de deux vasques, d'une grande douche à l'italienne à jets. Toilette indépendante.

Partez en toute tranquillité, les draps, serviettes, gel douche et gel mains bio sont fournis. Vous trouverez également sur place quelques ingrédients de base (sel, sucre, huile, vinaigre) et des produits de vaisselle et d'entretien.

# Situation géographique



# Toutes les informations pratiques

## Informations pratiques

### Modes de paiement:

Chèque, Espèces, Virement

Fiche mise à jour par Office de Tourisme Rougier d'Aveyron Sud le 14/01/2025

## Contact

Mas des Fontaines

Cussette

12360 BRUSQUE

[lesjardinsdelumiere12@gmail.com](mailto:lesjardinsdelumiere12@gmail.com)

<https://www.lesjardinsdelumiere.fr/>