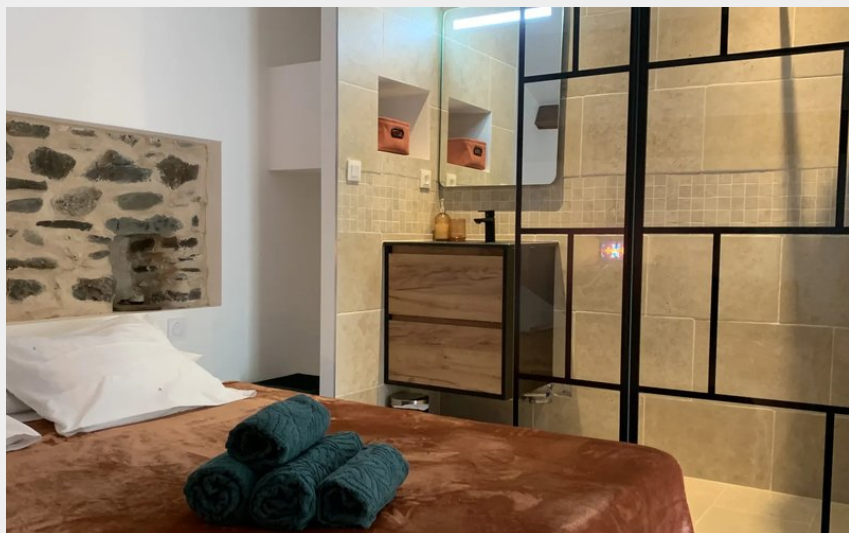
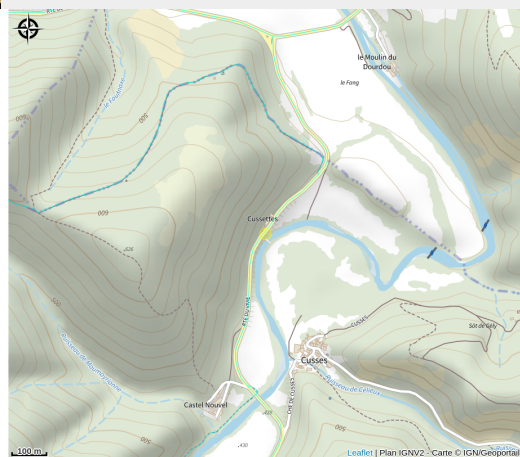


Les Jardins de Lumière - Studio Le Sécadou

Des falaises de Roquefort au Rougier



Crédit : Chambre, salle d'eau Le Sécadou (Les Jardins de Lumière)



Infos pratiques

Catégorie : Où dormir ?

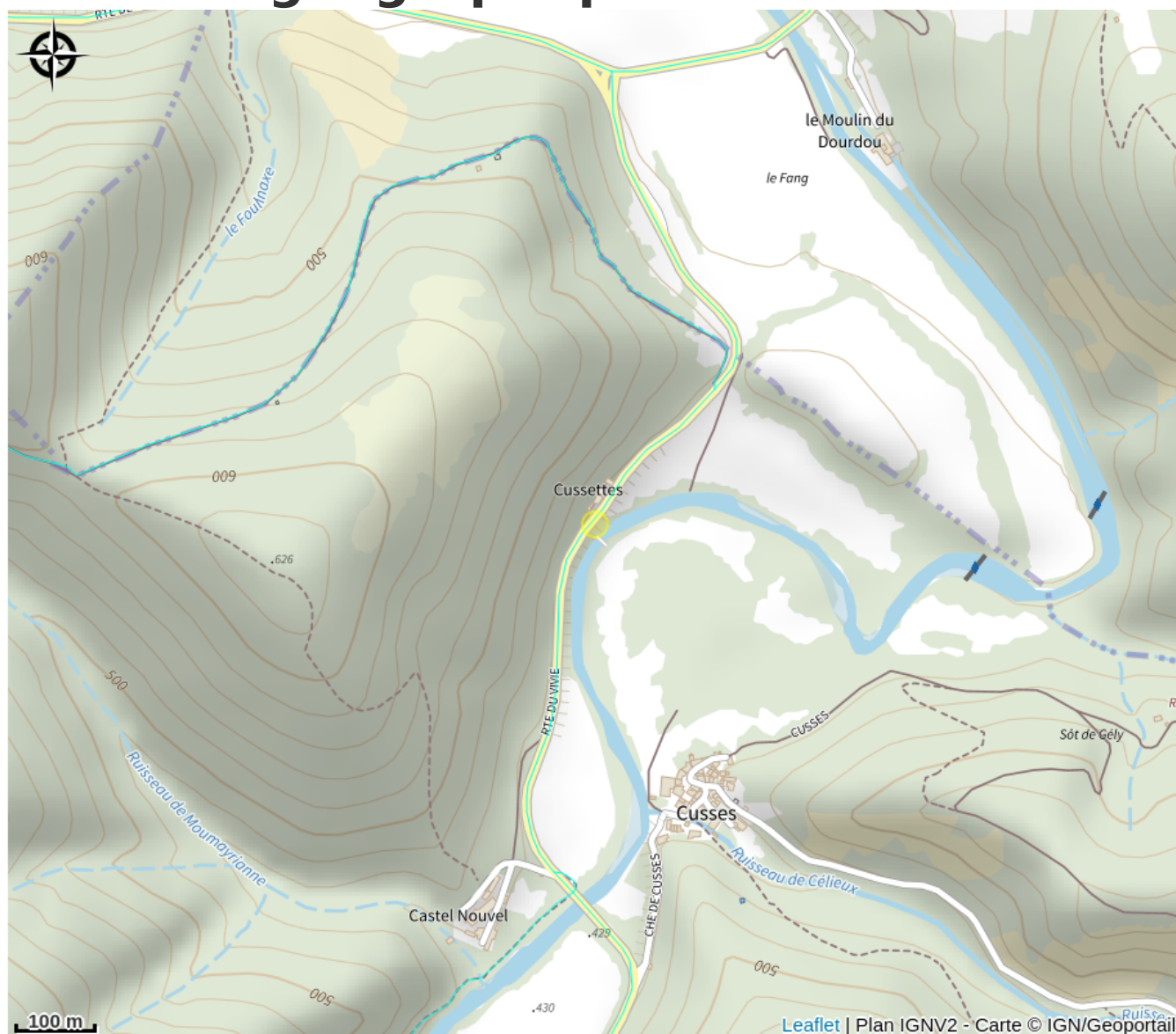
Type : Meublés et gîtes

Ce studio se trouve dans l'ensemble d'une ancienne bâtisse du XVI^{ème} siècle sur une propriété qui s'étend sur quatre hectares traversée par la rivière "Dourdou". Il se situe à deux pas de l'Abbaye de Sylvanès et de sites emblématiques.

Description

Ce studio indépendant est constitué au rez-de-chaussée d'une pièce de vie avec cuisine équipée. A l'étage, une chambre lit double et salle d'eau privative. Partez en toute tranquillité, les draps, serviettes, gel douche et gel mains bio sont fournis. Vous trouverez également sur place les ingrédients de base (sel, sucre, huile, vinaigre), produits de vaisselle et d'entretien. Possibilité sur réservation de service petit-déjeuner et table d'hôtes.

Situation géographique



Toutes les informations pratiques

Informations pratiques

Modes de paiement:

Chèque, Espèces, Virement

Fiche mise à jour par Office de Tourisme Rougier d'Aveyron Sud le 28/01/2025

Contact

Mas des Fontaines

Cussette

12360 BRUSQUE

lesjardinsdelumiere12@gmail.com

<https://www.lesjardinsdelumiere.fr/>