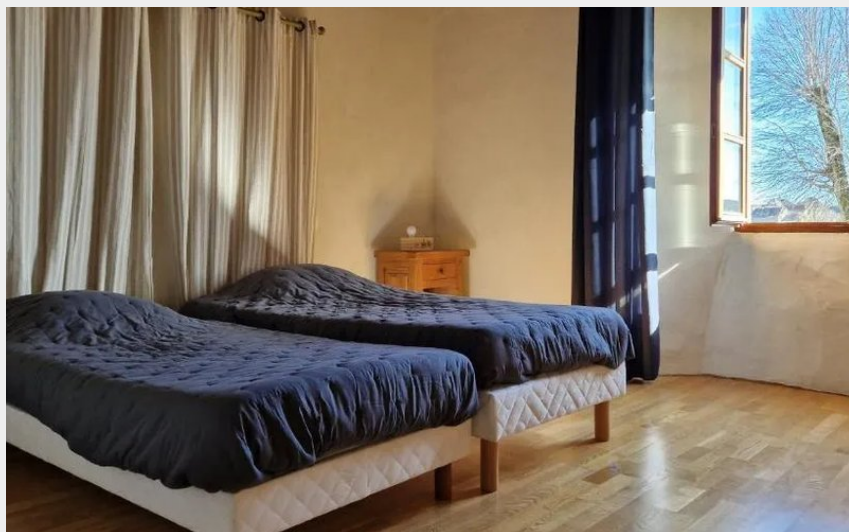
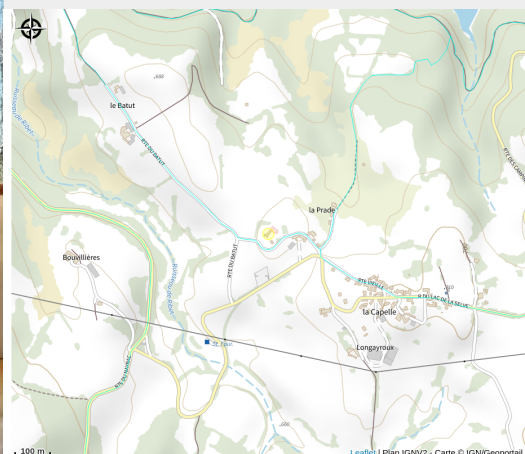


Ancien Presbytère

PNR_AUBRAC



Crédit : Ancien presbytère (Tourisme en Aubrac)



Découvrez les grands espaces, arpentez les chemins et admirez les vallées du Lot et de la Selves. Reposez-vous dans ce gîte spacieux aménagé avec goût dans une agréable maison de pierres à côté d'un deuxième gîte et contigu à l'église du village.

Infos pratiques

Catégorie : Où dormir ?

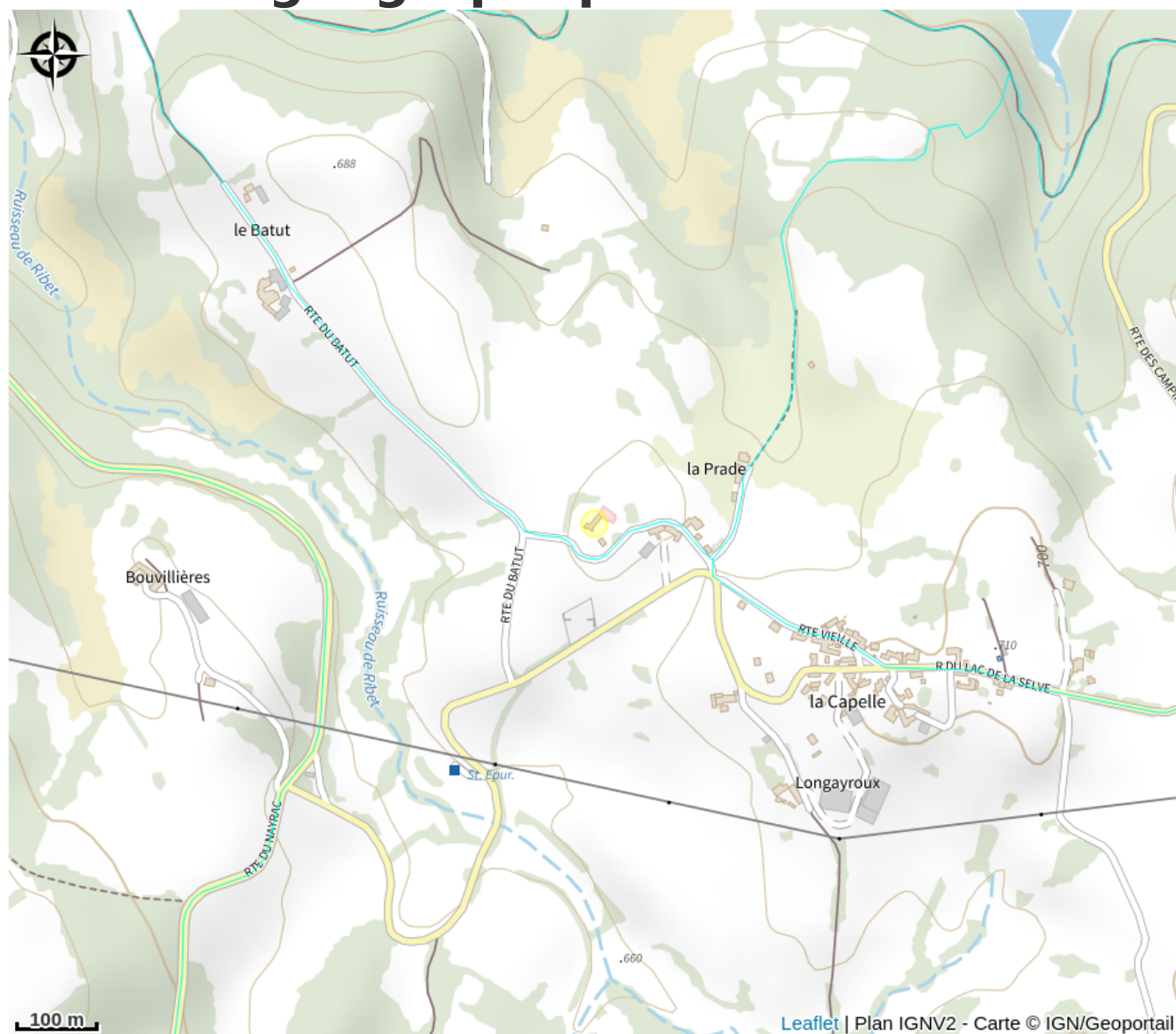
Type : Meublés et gîtes

Description

Notre gîte, aménagé sur deux niveaux, fait partie d'un charmant hameau et est mitoyen à une église ainsi qu'à un autre gîte. Il propose quatre chambres confortables : deux avec lits doubles (140 cm) et deux avec lits simples (90 cm). Vous trouverez deux salles de bains. La cuisine entièrement équipée comprend un lave-linge et un lave-vaisselle, tandis que le séjour offre un espace détente avec canapé, télévision, lecteur DVD et WIFI.

Le chauffage complet est assuré par une installation électrique. Profitez également d'une terrasse spacieuse de 40 m², d'un jardin de 350 m² et d'un terrain privatifs de 650 m², bien qu'ils ne soient pas clos. Vous aurez à votre disposition un salon de jardin et un barbecue pour des moments conviviaux en extérieur.

Situation géographique



Toutes les informations pratiques

Informations pratiques

Modes de paiement:

Chèque, Carte bancaire, Espèces, Virement

Services:

Lave linge

Fiche mise à jour par OFFICE DE TOURISME CANTONAL DE SAINT AMANS DES
COTS le 04/12/2025

Contact

170 route de l'église Saint-Pierre
La Capelle
12140 FLORENTIN-LA-CAPELLE
contact@pauseaveyronnaise.com