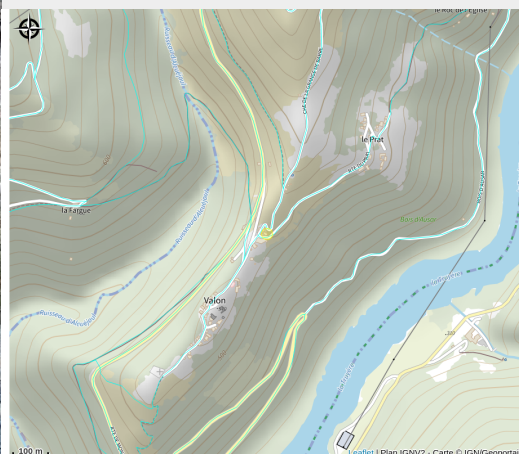


Gîte de Valon

PNR_AUBRAC



Crédit : (BESSON Migael)



Dans Valon, classé site remarquable de France et d'Europe, petit hameau paisible du Carladez, ce gîte aménagé dans l'ancienne école du village vous ouvre ses portes pour des séjours en famille.

Infos pratiques

Catégorie : Où dormir ?

Type : Meublés et gîtes

Description

Cette maison traditionnelle ouvre sur une terrasse qui surplombe et offre une vue imprenable sur le Château.

Lorsque l'on entre dans la pièce à vivre aux couleurs chaleureuses, celle-ci est agrémentée d'un poêle à bois où il fera bon se retrouver au retour d'une promenade hivernale. A l'étage, vous trouverez deux chambres lumineuses et coquettes. Les nombreux sentiers de randonnée guideront vos pas à la découverte de ce pays d'eau et de forêts.

This topographic map depicts the Valon area, characterized by brown contour lines indicating elevation. Key features include the 'Ruisseau d'Aleu-joul' flowing through the landscape, the 'la Fargue' and 'le Prat' settlements, and the 'Bois d'Ausar' area. The map also shows the 'la Truyère' river and the 'RTE DE MONTE' (Route Nationale). A scale bar at the bottom left indicates 100 m, and a compass rose is located in the top left corner.

Toutes les informations pratiques

Informations pratiques

Modes de paiement:

Carte bancaire, Chèque, Chèque Vacances, Virement

Services:

Lave linge

Fiche mise à jour par Office de Tourisme en Aubrac le 05/12/2025

Contact

2 route du Prat

Valon

12600 LACROIX-BARREZ

<https://www.gites-de-france-aveyron.com/fr/location/locations-gites-lacroix-barrez-gite-de-valon-h12g026580>