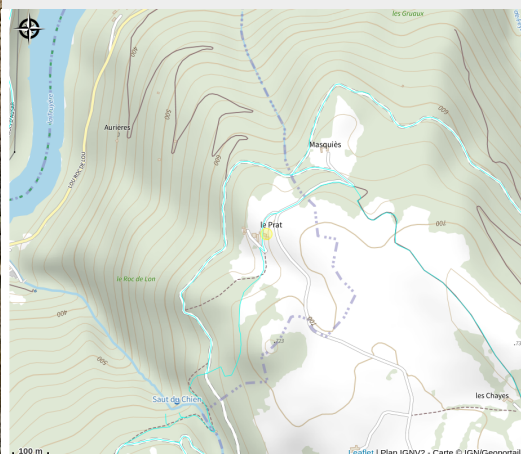


Gîte Entre Truyère et Provence

PNR_AUBRAC



Crédit : Maison traditionnelle (Office de Tourisme en Aubrac)



Entre la vallée de la Truyère et le plateau de l'Aubrac, venez découvrir ce petit corps de ferme typique du nord Aveyron, rénové avec goût dans un esprit provençal. Idéal pour se retrouver entre amis ou en famille !

Infos pratiques

Catégorie : Où dormir ?

Type : Meublés et gîtes

Description

Dans la grande pièce à vivre le granit des pierres de la cheminée et les boiseries des anciennes alcôves se marient à merveille au plâtre blanc et formes arrondies de la cuisine ouverte.

À l'étage on trouve 2 chambres « parentales » une avec lit en 140x190 et une avec lit en 160x190 et une salle d'eau avec wc.

Au deuxième étage un « dortoir » permet d'accueillir jusqu'à 6 personnes et une 2ème salle d'eau avec wc.

Chaque niveau a un accès direct à l'extérieur permettant de profiter du terrain arboré qui entoure l'arrière de la propriété.

À l'avant une jolie cour pavée avec son four à pain fonctionnel et sa terrasse ombragée avec vue sur la vallée de la Truyère et le Château de Valon vous permettront de passer des moments hors du temps.

Ce petit havre de bonheur est le lieu idéal pour les amoureux de nature, entouré de forêts pour la cueillette de châtaignes et de champignons.

À deux pas du site remarquable de la cascade du Saut du Chien et des villages classés de Bez-Bédène, Estaing ou Conques.

Tout près des barrages hydroélectriques et des lacs de pêche et de baignade de Saint-Gervais, La Selves et Sarrans.

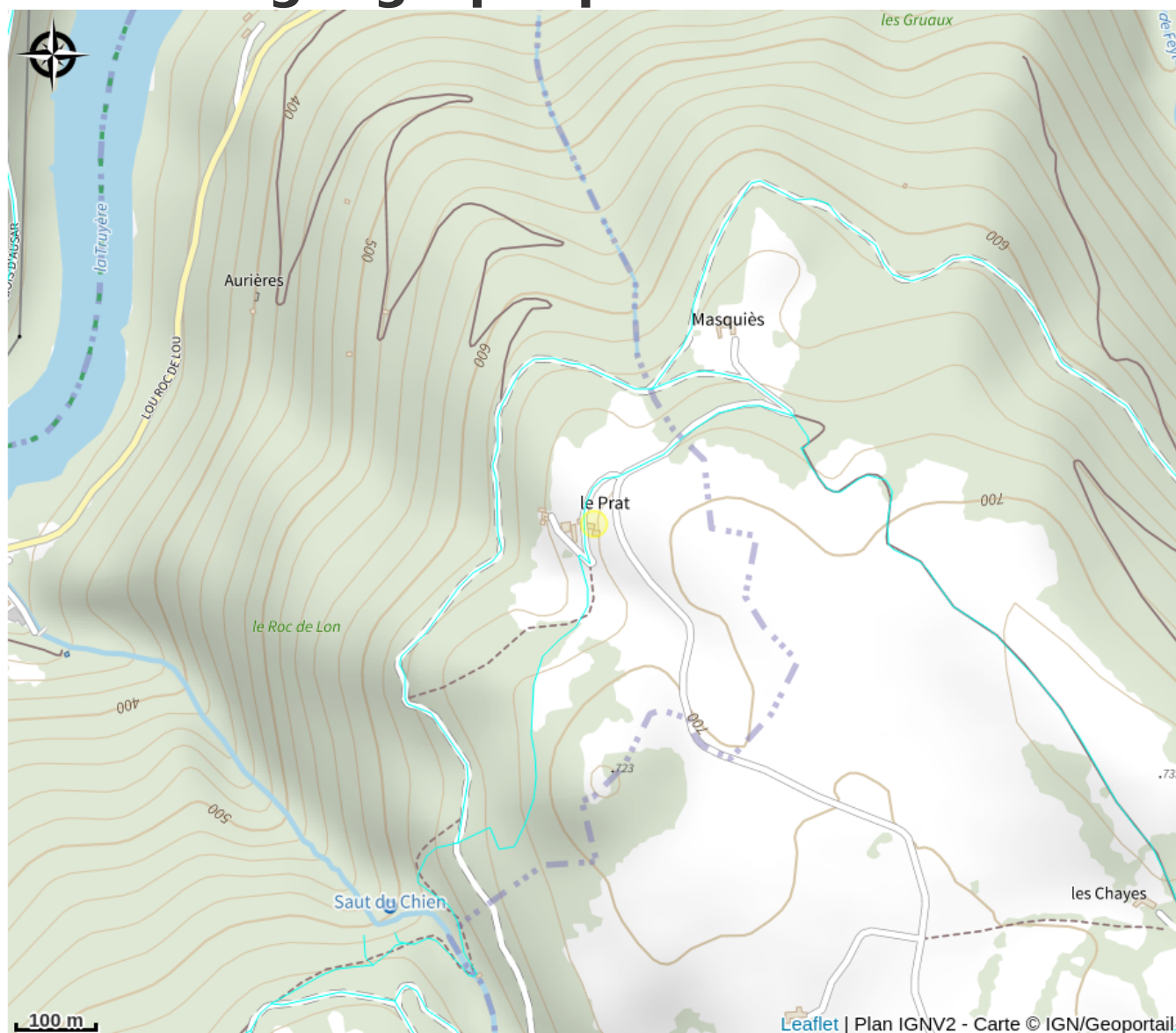
À proximité de sites d'accrobranche, d'escalade, de canyoning et de via ferrata aussi vertigineux qu'époustouflants.

Aux portes du plateau de l'Aubrac, ses célèbres vaches, ses pistes de skis, de raquettes et ses balades en chiens de traîneau.

Et pour accompagner ces diverses activités, rien de tel que la gastronomie Aveyronnaise que vous pourrez déguster chez les commerçants et restaurants réputés de la région.

Vous repartirez donc la tête pleine de souvenirs et l'estomac bien rempli !

Situation géographique



Toutes les informations pratiques

Informations pratiques

Services:

Lave linge

Fiche mise à jour par OFFICE DE TOURISME CANTONAL DE SAINT AMANS DES COTS le 20/01/2025

Contact

Le Prat

12460 MONTEZIC

planques.family@free.fr