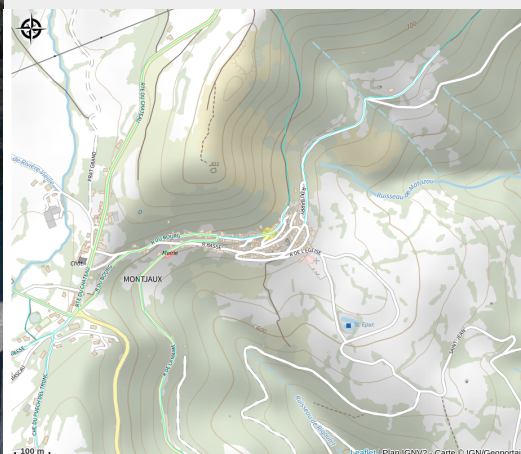


Gîte des fontaines

Des Raspes du Tarn aux Lacs du Lévézou



Crédit : Gîte des fontaines (RP Delorme)



Petite maison en pierres rénovée dans un village surplombant une magnifique vallée. Située entre 20 minutes et 1h de sites phares: Millau, Gorges du Tarn, lacs, Musée Soulages, à 2h de la Méditerranée. Multiples activités possibles à proximité.

Infos pratiques

Catégorie : Où dormir ?

Type : Meublés et gîtes

Description

Au rez-de-chaussée : cuisine avec sa terrasse fleurie attenante donnant vue sur l'Église romane de Montjoux datant du XII siècle, sur le Viaduc de Millau, le village de Roquefort. Possibilité de couchage supplémentaire grâce à un BZ.

A l'étage: salle d'eau (sèche serviettes), WC, espace détente. Au-dessus, une mezzanine est équipée d'un lit en 140. Chauffage électrique et ventilateur.

A detailed topographic map of the Montjaux area. The map features brown contour lines indicating elevation, with labels such as 600, 700, and 821. A network of roads is shown, including R DU CHATEAU, R DU BOURG, R BASSE, R DE L'EGLISE, R DE LA MAIRIE, and R DU PUECH DEL TRONC. Water bodies include the Ruisseau de Matazou and Ruisseau de Rigoutier. A small blue square marks 'St. Epur.'. The town of MONTJAX is labeled, along with 'Mairie' and 'Château'. A scale bar at the bottom left indicates 100 m. The map is credited to Leaflet | Plan IGNV2 - Carte © IGN/Geoportail.

Toutes les informations pratiques

Informations pratiques

Modes de paiement:

Chèque, Espèces, Paypal, Virement

Services:

Lave linge, Location de linge, Alimentation/Point alimentation, Commerces, Restauration

Fiche mise à jour par OFFICE TOURISME DU PAYS DE LA MUSE ET RASPES DU TARN
le 08/11/2023

Contact

Rue Carce
12490 MONTJAUX
doserin@wanadoo.fr
https://gite-des-fontaines.business.site/?utm_source=gmb&utm_medium=referral