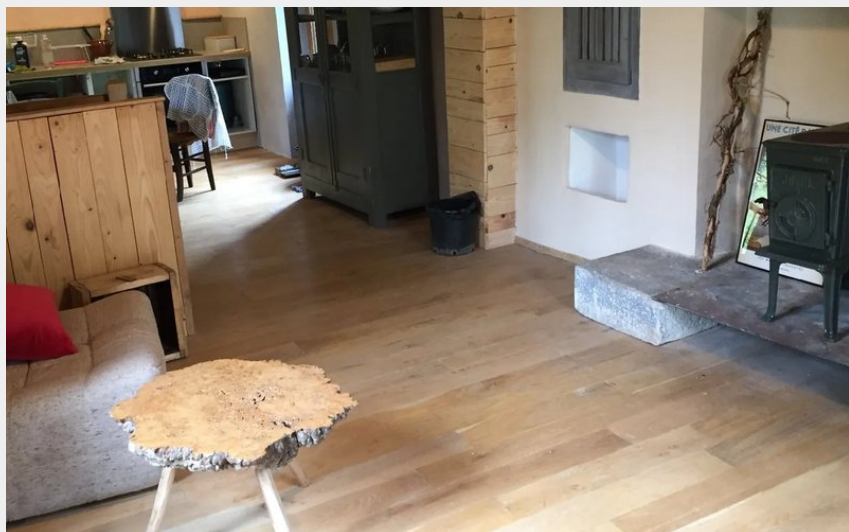
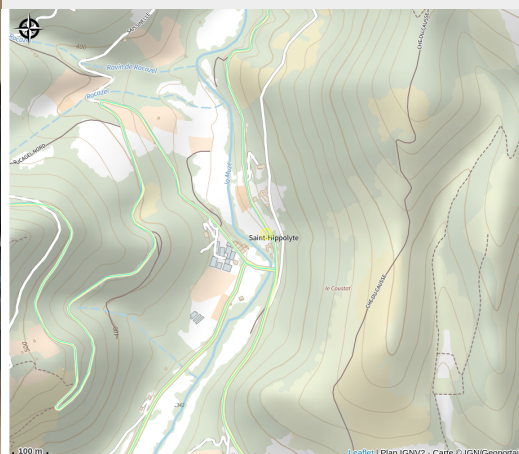


Gîte le Moulin de la Muse

Des Raspes du Tarn aux Lacs du Lévézou



Crédit : Gîte le Moulin de la Muse (OFFICE TOURISME DU PAYS DE LA MUSE ET RASPES DU TARN)



Un gîte éco-renové dans un ancien moulin au bord de la Muse

Infos pratiques

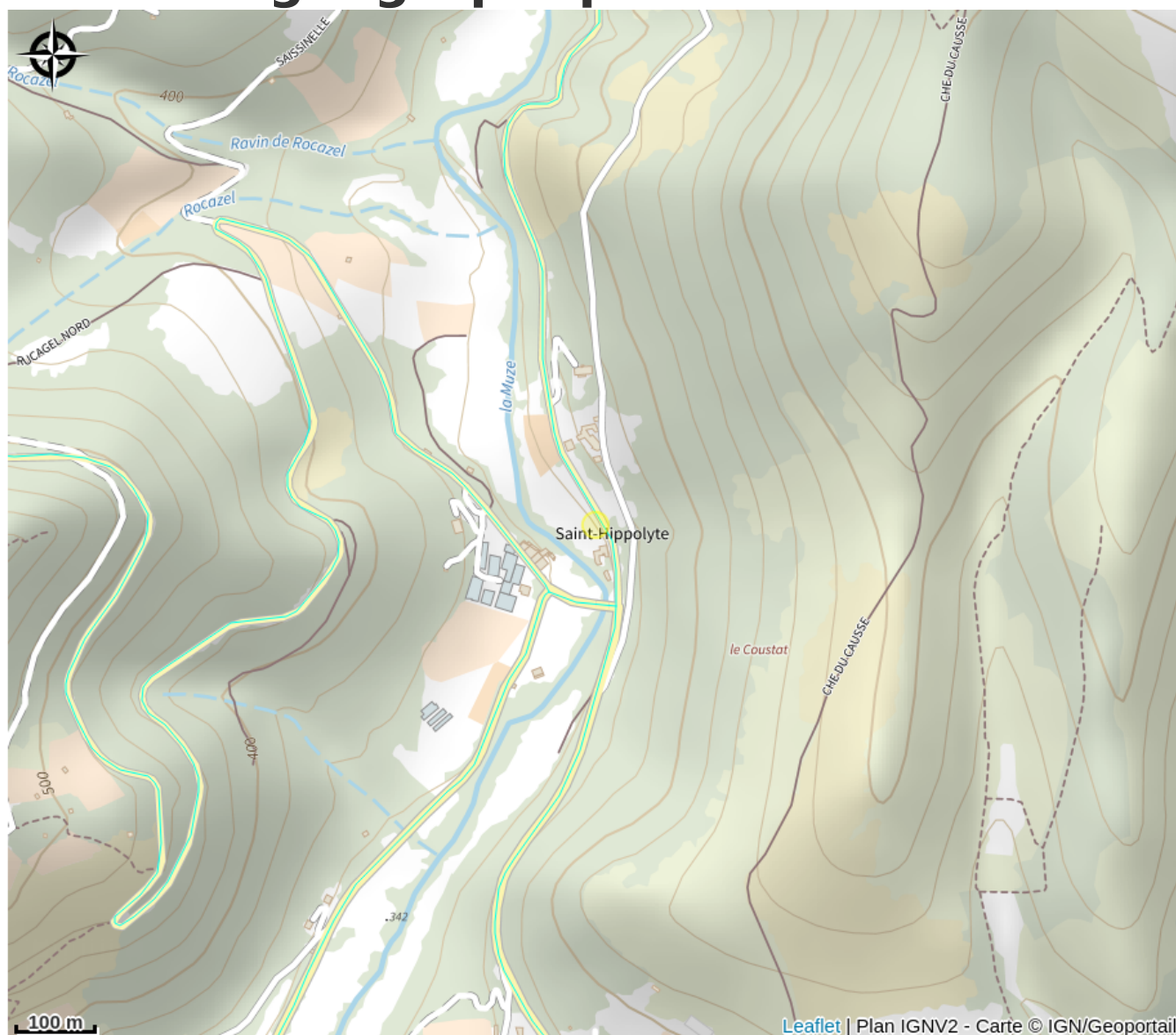
Catégorie : Où dormir ?

Type : Meublés et gîtes

Description

Un gîte de 7 places sur trois niveaux avec une terrasse abritée, un petit jardin au dessus de l'eau, un barbecue.

Situation géographique



Toutes les informations pratiques

Informations pratiques

Fiche mise à jour par OFFICE TOURISME DU PAYS DE LA MUSE ET RASPES DU TARN
le 25/06/2024

Contact

St-Hippolyte
12490 MONTJAUX
laurentchloemillau@gmail.com