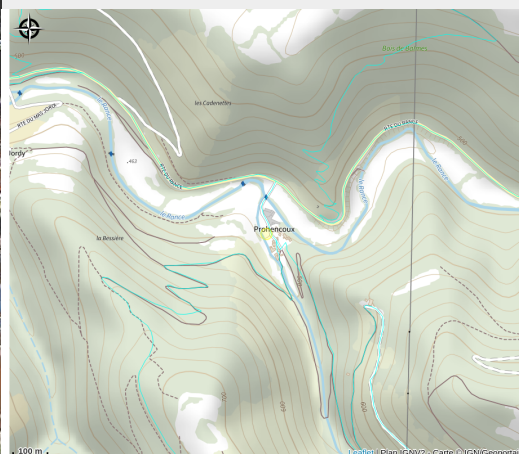


La Maison au Potager

Des falaises de Roquefort au Rougier



Crédit : La maison au potager (Office de Tourisme Rougier d'Aveyron Sud)



Gîte situé en pleine nature dans un petit hameau de la Vallée du Rance à mi-chemin entre Millau et Albi. Entouré de pâturages, de bois et de ruisseaux, vous profiterez du calme et de la beauté des paysages aveyronnais.

Infos pratiques

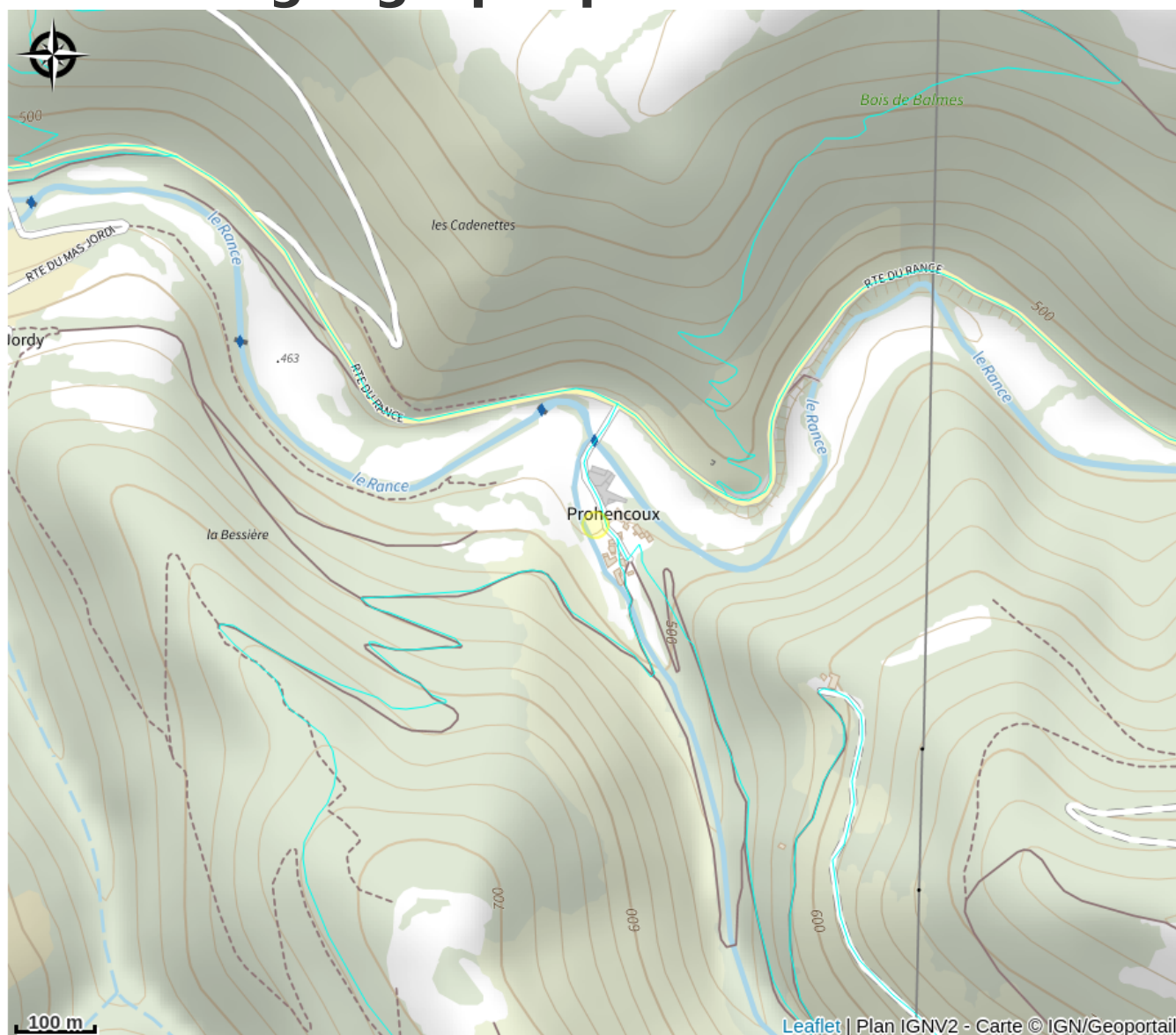
Catégorie : Où dormir ?

Type : Meublés et gîtes

Description

La Maison au Potager est située à Prohencoux, hameau à 5 km de Belmont-sur-Rance. Ancienne maison indépendante en pierre, aménagée sur trois niveaux. Rez-de-chaussée : 1 chambre (15 m², 1 lit 140), salon avec cheminée (27 m²), cuisine équipée (19 m², frigo congélateur, barbecue, lave-vaisselle), salle de bains avec douche et deux vasques, WC indépendant. A l'étage : 1 chambre (14 m², 1 lit 140), 1 chambre (13 m², 2 lits 120), 1 chambre mansardée (16 m², 1 lit 140), salle de bain WC. Buanderie en sous-sol avec frigo, congélateur, lave-linge, sèche-linge. Une chambre avec accès par passerelle bois (uniquement l'été, 16 m², 1 lit 140, 1 lit 120). Grand terrain et bois attenant. Terrasse donnant sur prairie avec salon de jardin.

Situation géographique



Toutes les informations pratiques

Informations pratiques

Modes de paiement:

Chèque, Virement

Services:

Lave linge, Location de linge, Commerces, Visite

Fiche mise à jour par Office de Tourisme Rougier d'Aveyron Sud le 01/04/2025

Contact

Prohencoux
12370 MOUNES-PROHENCoux
papepapoul@orange.fr