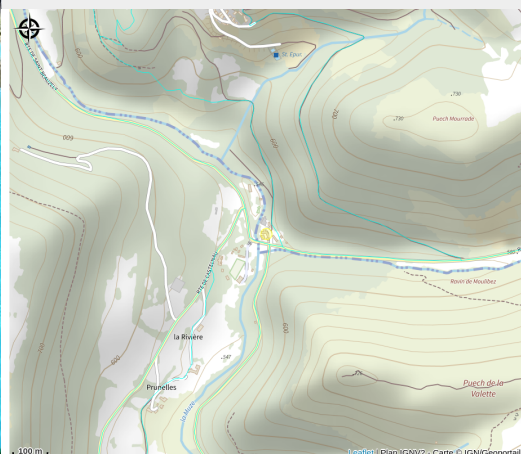


# DOMAINE DE MOULIBEZ - gîte d'étape et de séjour

Des Raspes du Tarn aux Lacs du Lévézou



Crédit : DOMAINE DE MOULIBEZ - gîte d'étape et de séjour



Le domaine de Moulibez est un gîte de groupe qui accueille jusqu'à 180 personnes. Nous proposons des séjours en pension complète pour des classes découverte, groupes sportifs, séminaires, week-ends d'intégration, colonies de vacances et cousinades.

## Infos pratiques

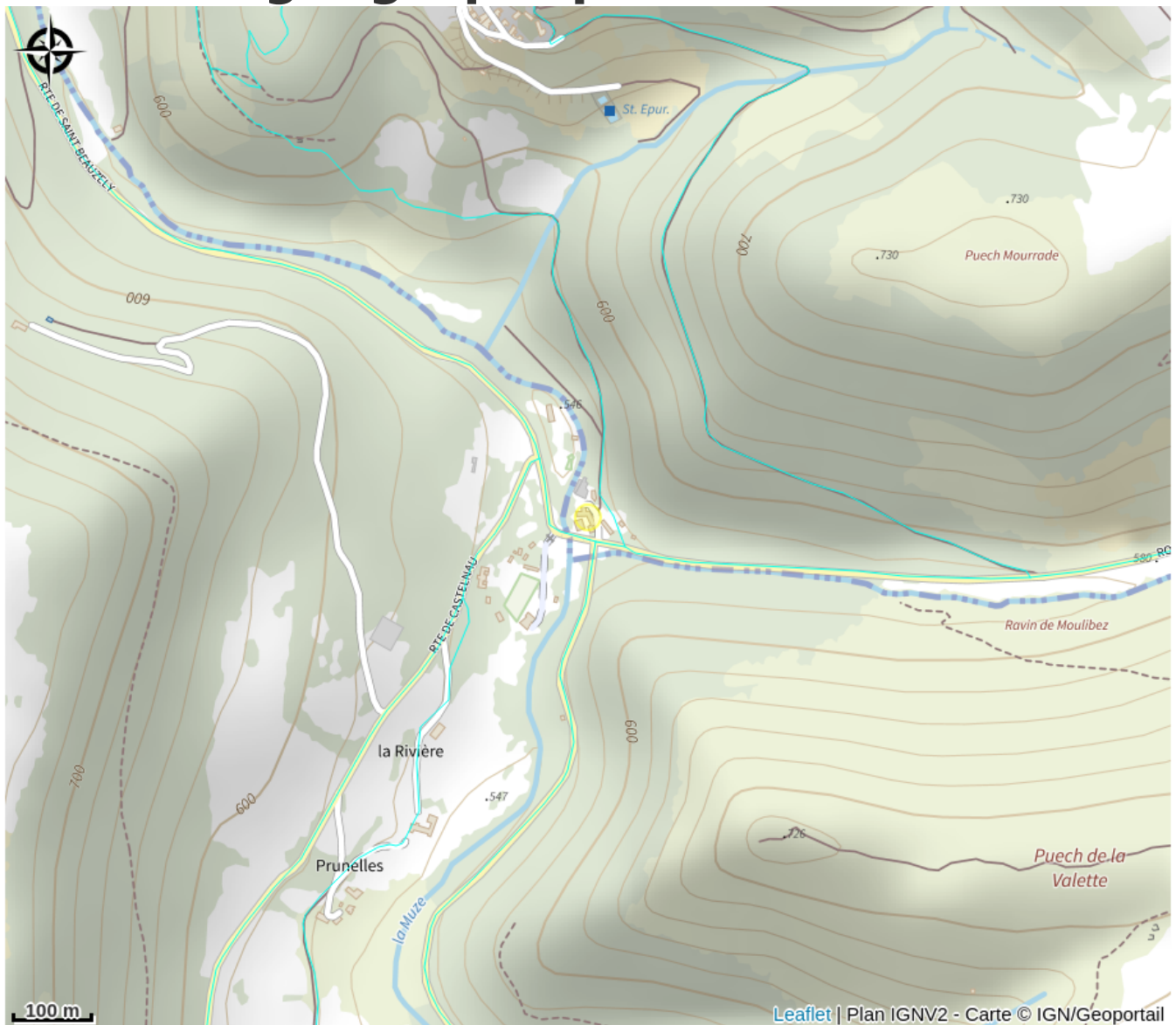
Catégorie : Où dormir ?

Type : Gîtes d'étape

# Description

Aux portes de Millau et de son viaduc, cet ancien moulin accueille toute l'année des groupes. 56 hectares, 4 bâtiments, une grande salle de restauration, une piscine, un terrain multisport et différentes salles équipées sont mis à votre disposition. Les bâtisses alternent entre le style classique et l'ancien avec des bâtiments faits de pierre. Vous pourrez aussi profiter pour vous détendre d'un vaste pré et de la rivière de la Muse qui traverse le domaine. Nous accueillons à partir de 25 personnes pour un week-end.

# Situation géographique



# Toutes les informations pratiques

## Informations pratiques

### Modes de paiement:

Carte bancaire, Bons CAF, Chèque Vacances, Espèces, Chèque, Virement

### Services:

Lave linge

Fiche mise à jour par OFFICE TOURISME DU PAYS DE LA MUSE ET RASPES DU TARN  
le 03/12/2025

## Contact

Moulibez  
12620 SAINT-BEAUZELY  
Tél. +33973313452  
[moulibez@gmail.com](mailto:moulibez@gmail.com)  
<http://www.moulibez.fr/>