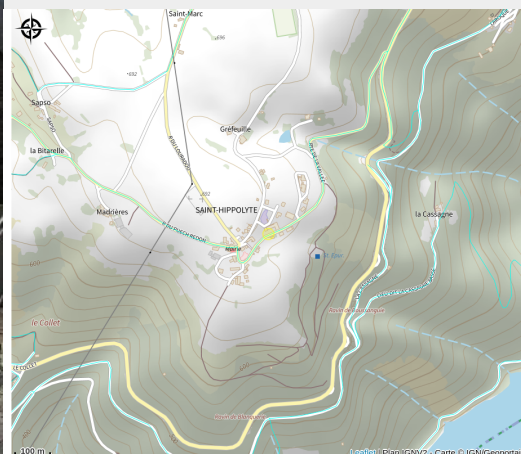


Gîte d'étape communal de Pons

PNR_AUBRAC



Crédit : Gîte d'étape communal de Pons (OFFICE DE TOURISME DU CANTON D'ENTRAYGUES SUR TRUYERE)



Gîte situé au rez-de-chaussée d'une bâtisse communale dans le joli village de Pons, sur le GR465.

Infos pratiques

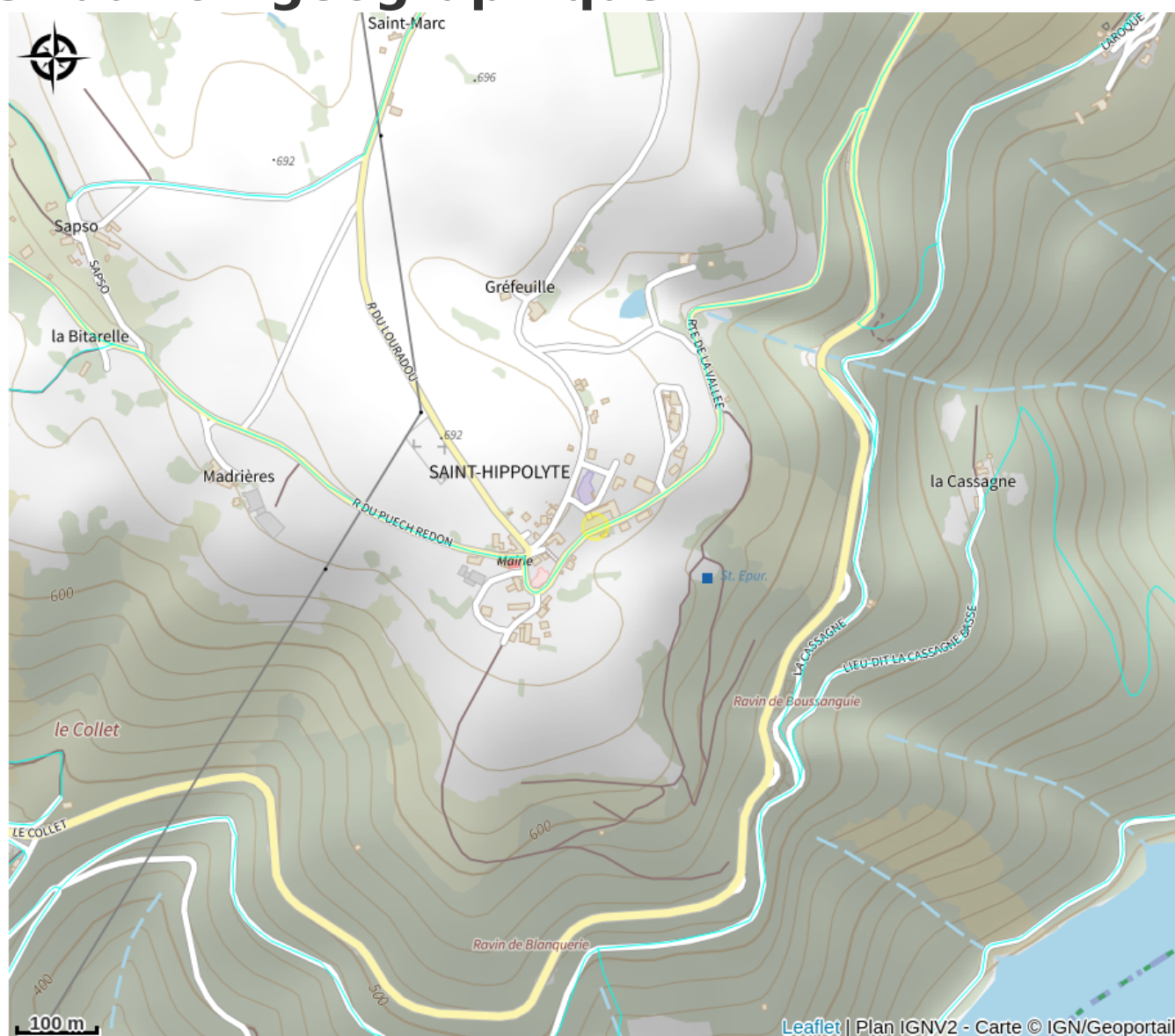
Catégorie : Où dormir ?

Type : Gîtes d'étape

Description

Rez-de-chaussée : 2 chambres avec 10 lits, salle d'eau/WC, coin cuisine/séjour.
Épicerie, café et tabac à 50m.

Situation géographique



Toutes les informations pratiques

Informations pratiques

Modes de paiement:

Chèque, Chèque Vacances, Espèces

Fiche mise à jour par OT Terres d'Aveyron le 08/01/2026

Contact

Pons

12140 SAINT-HIPPOLYTE

contact@sainthippolyte.fr

<https://www.sainthippolyte.fr>