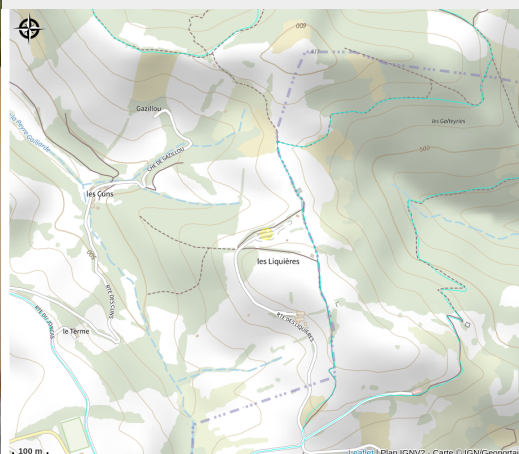


Gites Chantefriboule - Gîte Camélia

Des falaises de Roquefort au Rougier



Crédit : Gîte Chantefriboule - Gîte Camélia (ROQUEFORT TOURISME)



Depuis 2000, "Chantefriboule" évolue : piscine avec couverture amovible, spa, billard ... pour le plaisir de tous, en toutes saisons : moments complices à deux, en famille, entre amis.

Infos pratiques

Catégorie : Où dormir ?

Type : Meublés et gîtes

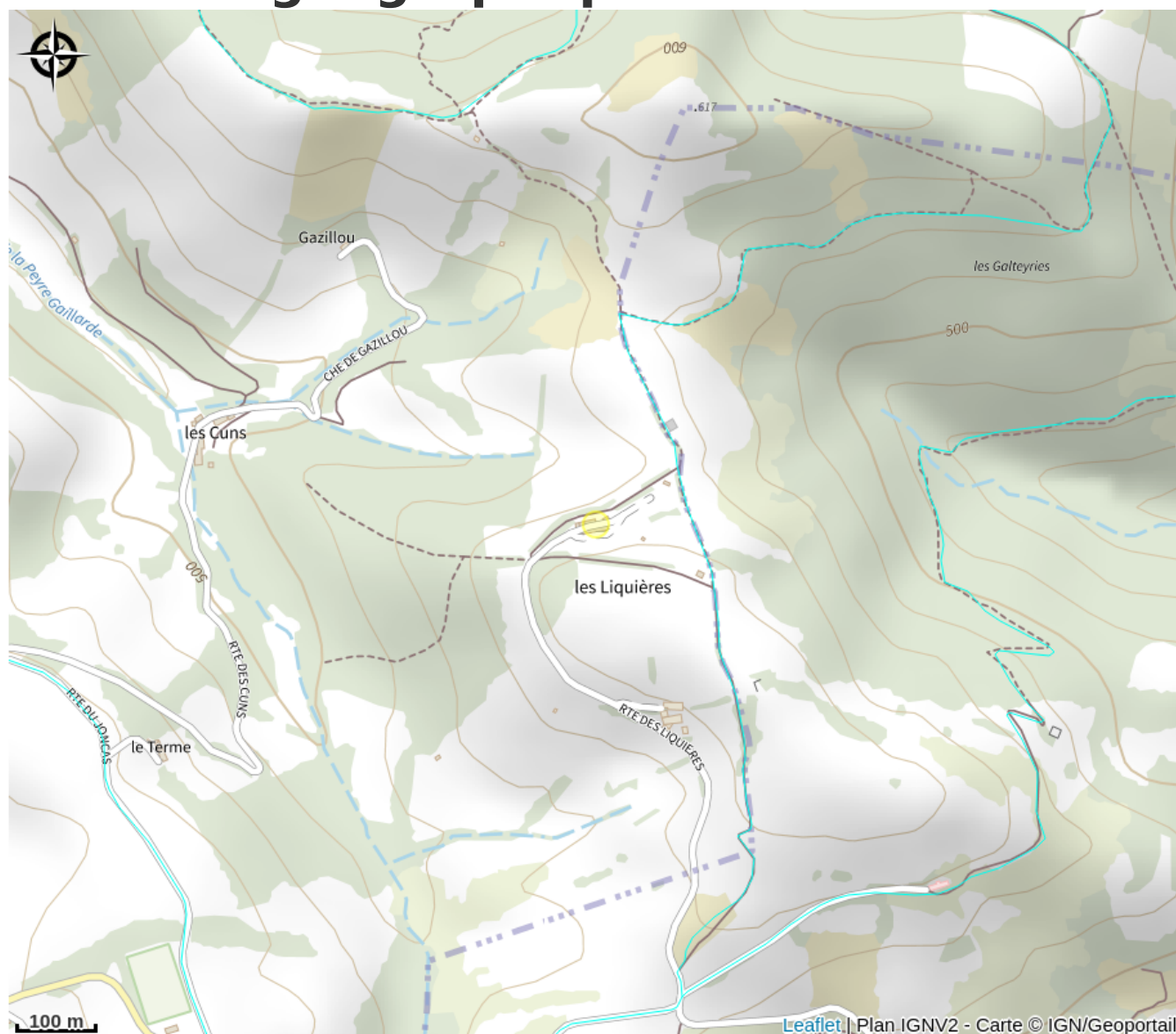
Description

Situés au Sud de l'Aveyron et aux portes du Tarn, dans le Parc naturel régional des Grands Causses, entre 2 sites classés au Patrimoine mondial de l'UNESCO : les Causses et Cévennes, Albi et sa cathédrale, ces gîtes sont le lieu idéal pour de belles balades.

Gîte indépendant, 2 niveaux, dans hameau, 3 autres gîtes sur place. 3 chambres (6 x 90 jumelables), salles d'eau et bains, lave-linge, coin cuisine (lave-vaisselle) / séjour (cheminée, télévision, canapé, wifi), chauffage central, terrasse et balcon non clos (32 m²), salon de jardin, barbecue, draps et linge maison fournis. Commun : piscine couverte (18 x 9), terrain, jeux, salle commune (cheminée, télévision, vidéothèque, billard...), sèche-linge, téléphone, taxe de séjour.

Ouvert toute l'année

Situation géographique



Toutes les informations pratiques

Informations pratiques

Modes de paiement:

Chèque, Chèque Vacances, Espèces, Virement

Services:

Massages / Modelages, Lave linge, Location de matériel

Fiche mise à jour par OFFICE DE TOURISME PAYS DU ROQUEFORT le 17/11/2025

Contact

La Liquière Basse
La Liquière Basse
12550 SAINT-JUERY