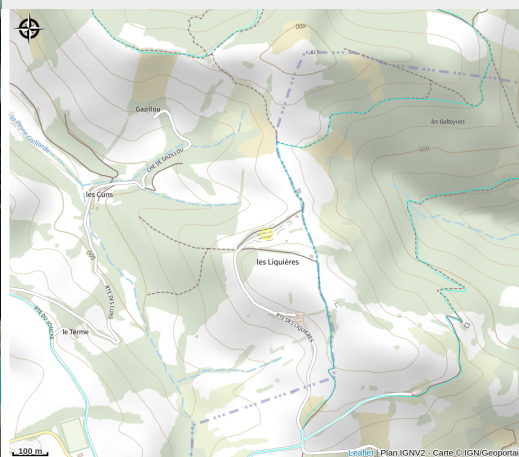


# Gites Chantefriboule - Gîte Lavande

Des falaises de Roquefort au Rougier



Crédit : Gîte Chantefriboule - Gîte Lavande (ROQUEFORT TOURISME)



Pour le plaisir de tous, en toutes saisons : moments complices à deux, en famille, entre amis. Piscine avec couverture amovible, spa, billard ...

## Infos pratiques

Catégorie : Où dormir ?

Type : Meublés et gîtes

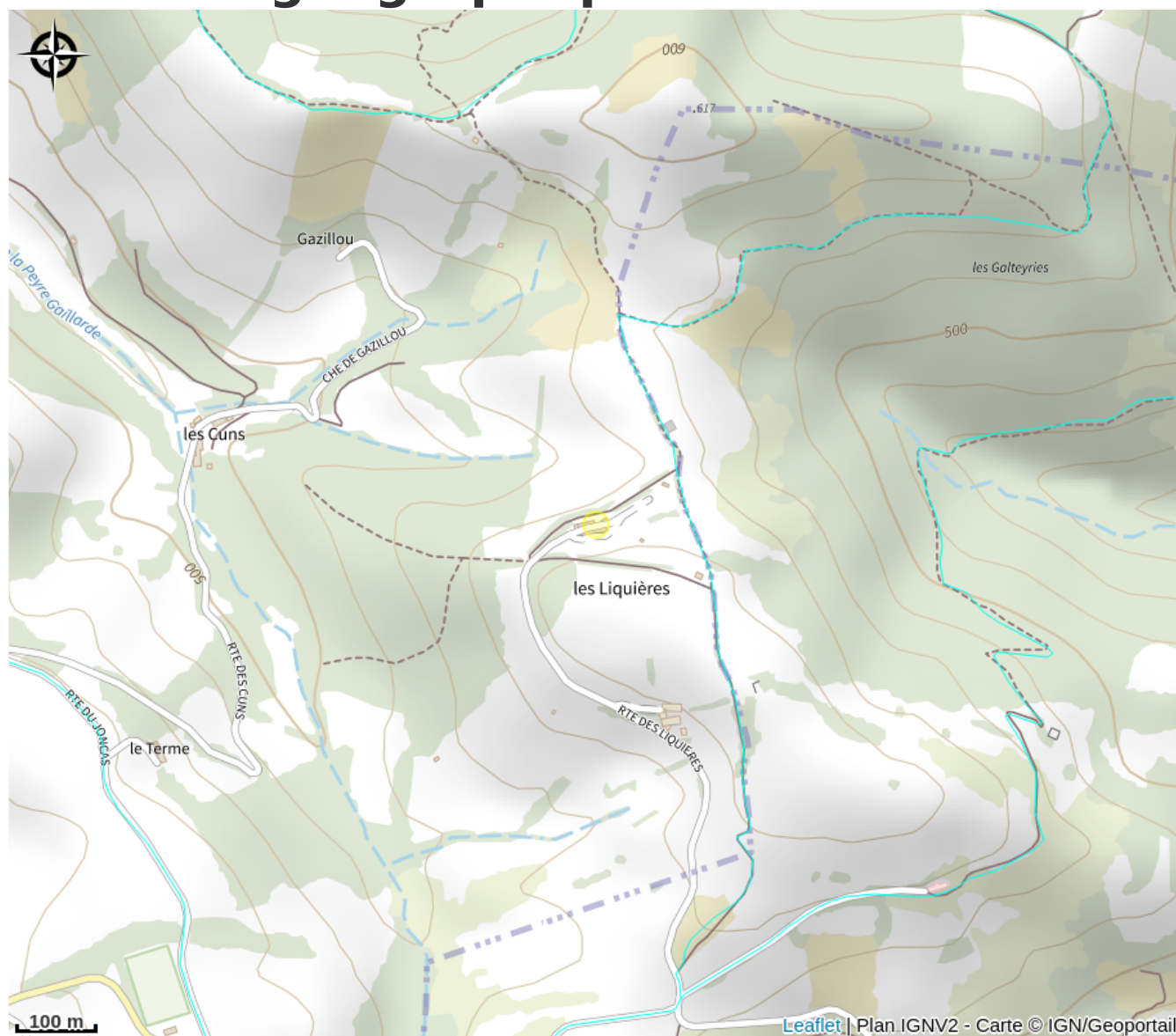
# Description

Gîte de plain-pied, autre gîte à l'étage, dans hameau, 2 autres gîtes sur place. 2 chambres (4 x 90 jumelables), salle d'eau, coin cuisine (lave-vaisselle) / séjour (cheminée, télévision, canapé, wifi), chauffage central, cour non close (150 m<sup>2</sup>), salon de jardin, barbecue, draps + linge de maison fournis. Commun : piscine couverte (18 x 9), terrain, jeux, salle commune (cheminée, télévision, vidéothèque, billard...), lave / sèche-linge, téléphone, taxe de séjour.

Ouvert toute l'année

Situés au Sud de l'Aveyron et aux portes du Tarn, dans le Parc naturel régional des Grands Causses, entre 2 sites classés au Patrimoine mondial de l'UNESCO : les Causses et Cévennes, Albi et sa cathédrale, ces gîtes sont le lieu idéal pour de belles balades.

# Situation géographique



# Toutes les informations pratiques

## Informations pratiques

### Modes de paiement:

Chèque, Chèque Vacances, Espèces

### Services:

Lave linge

Fiche mise à jour par OFFICE DE TOURISME PAYS DU ROQUEFORT le 17/11/2025

## Contact

La Liquière Basse  
La Liquière Basse  
12550 SAINT-JUERY  
Tél. +33565990424