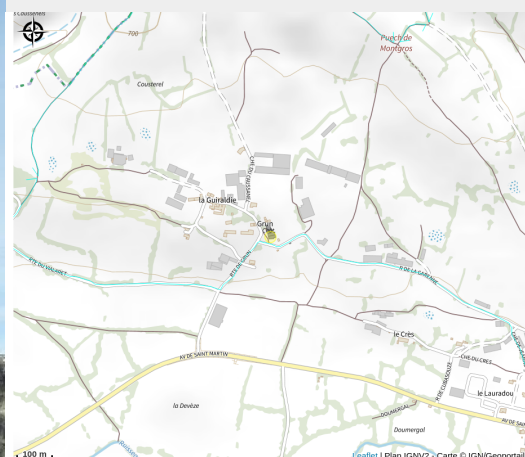


Gîte du Château de Grun

Des causses à l'Aubrac



Crédit : M. et Mme CHASSALY Jean-Louis (OFFICE DE TOURISME INTERCANTONAL SAINT GENIEZ / CAMPAGNAC)

Le château de Grun dont la construction remonte au XVII^{ème} siècle est un gîte de grande capacité, pouvant accueillir de 8 à 12 personnes, dans lequel vous pourrez passer une semaine ou un week-end en famille ou entre amis.

Infos pratiques

Catégorie : Où dormir ?

Type : Meublés et gîtes

Description

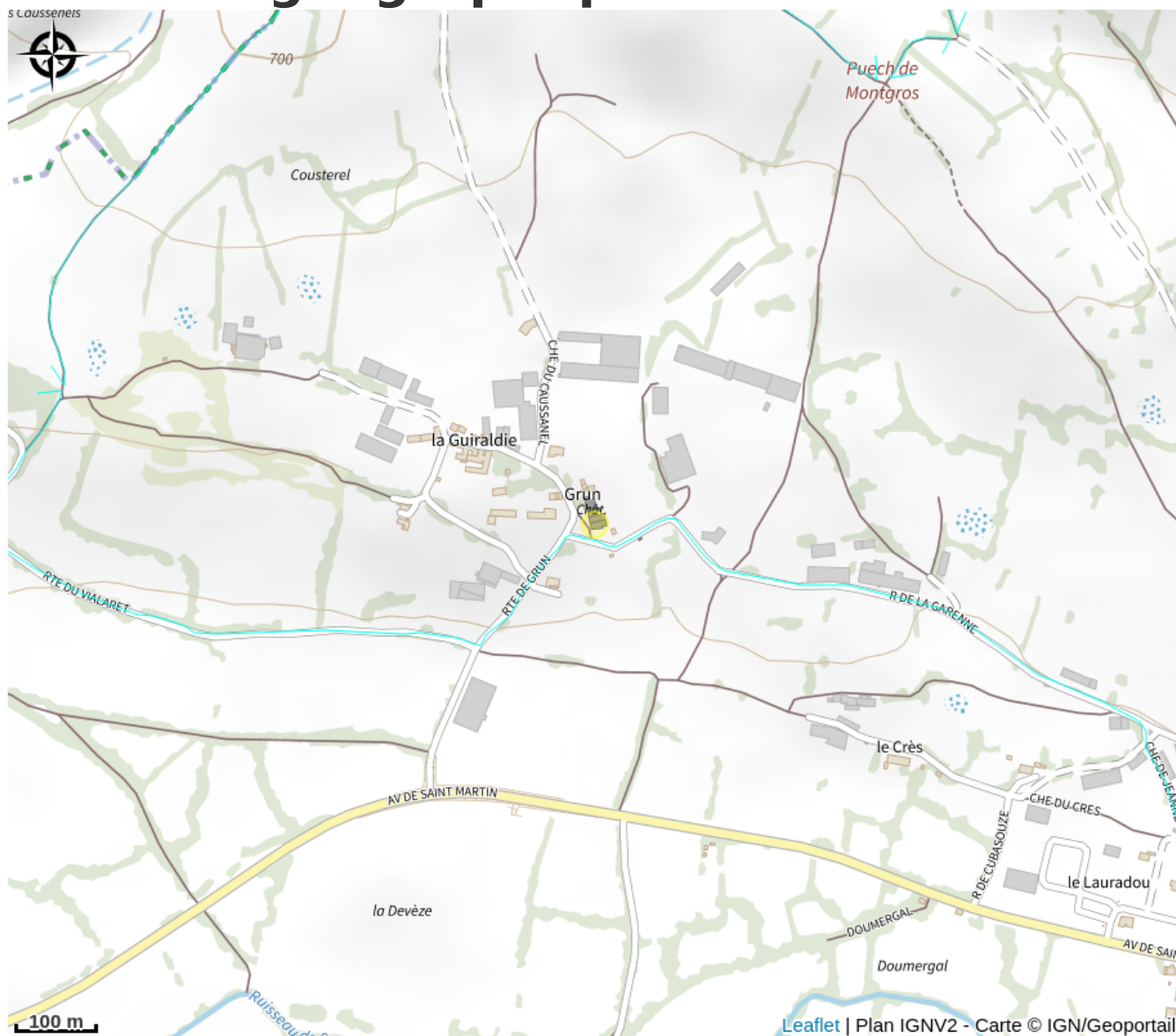
Dans château (XVIIème), proche d'une ferme. Depuis la plus haute chambre de la tour, vous pourrez embrasser d'un seul regard la campagne environnante.

Rez-de-chaussée : cuisine (lave-vaisselle, cheminée), salon (canapés, cheminée), 5 chambres (4 lits 140, 4 lits 90, 1 lit bébé) sur 3 niveaux. 2 salles d'eau neuves, (lave-linge), chauffage d'appoint électrique. Cour herbeuse close, terrain volley, salon de jardin, barbecue. Location de draps. Le gîte ouvre sur une agréable cour close de 300 m².

Possibilité de restauration dans un buron pour déguster un aligot sur l'Aubrac.

Pour connaître les disponibilités : rendez-vous sur le site [ICI](#)

Situation géographique



Toutes les informations pratiques

Informations pratiques

Modes de paiement:

Chèque, Espèces

Services:

Lave linge

Fiche mise à jour par OFFICE DE TOURISME INTERCANTONAL SAINT GENIEZ /
CAMPAGNAC le 13/11/2025

Contact

Grun

12560 SAINT-SATURNIN-DE-LENNE

gaec.chassaly@orange.fr

<https://gaecchassaly.jimdo.com>