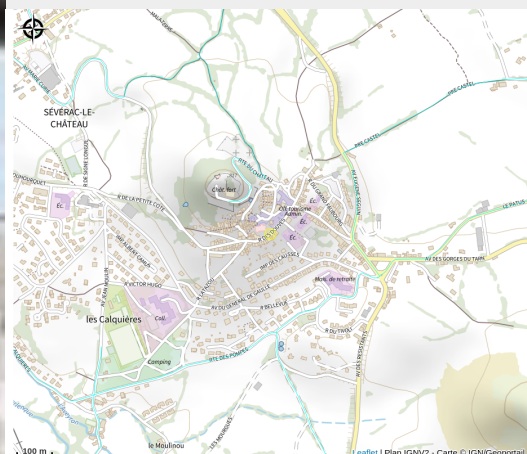


Jean-Louis et Monique Schira

Des causses à l'Aubrac



Crédit : SCHIRA Jean-Louis et Monique-1 ©JLetM-SCHIRA-Causses-Aubrac.jpeg (OFFICE DE TOURISME DE SEVERAC LE CHATEAU)

Au pied de la cité médiévale, bien exposé, le gîte se tourne vers le château de ce beau village. Côté sud, il ouvre sur un paysage verdoyant, vallonnée où l'Aveyron prend sa source. L'intérieur est "cosy", lumineux et équipé de tout le confort.

Infos pratiques

Catégorie : Où dormir ?

Type : Meublés et gîtes

Description

Ce gîte mitoyen de 174m carré, sur 5 niveaux est situé à proximité de la cité médiévale. Il dispose de 3 chambres et peut accueillir jusqu'à 7 personnes. Deux salles d'eau, deux espaces télé, deux cuisines permettent de moduler pour accueillir 2 ou 4 personnes. Très bien placé, vous pourrez rayonner sur l'Aubrac, les Gorges du Tarn, les lacs du Lévézou, le Larzac... Boulangerie, cafés, restaurant, Office de Tourisme, Mairie et parking sont au bas du gîte, dans la rue des Doves.

[illegible]

Toutes les informations pratiques

Informations pratiques

Modes de paiement:

Chèque, Espèces

Services:

Lave linge, Lave linge, Visites guidées

Fiche mise à jour par OFFICE DE TOURISME DE SEVERAC LE CHATEAU le
09/03/2023

Contact

Rue des Doves
Sévérac-le-Château
12150 SEVERAC-LE-CHATEAU