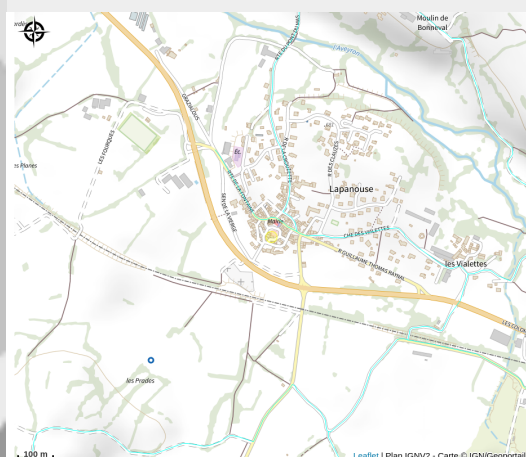


# Gîte de Catusse

Des causses à l'Aubrac



Dans le village typique de Lapanouse, nous vous accueillons à la nuitée, le temps d'un weekend ou pour une semaine. A 20 mn de Millau, proche des Gorges du Tarn, vous êtes au carrefour des plus beaux sites de l'Aveyron et Lozère.

## Infos pratiques

Catégorie : Où dormir ?

Type : Meublés et gîtes

# Description

F2 comprenant une petite cuisine équipée (plaque de cuisson et micro-onde), un salon salle à manger et à l'étage une chambre avec un lit 160 et deux lits superposés. Le logement possède une salle de bain avec des sanitaires indépendants.

# Situation géographique



# Toutes les informations pratiques

## Informations pratiques

### Modes de paiement:

Espèces, Virement

Fiche mise à jour par OFFICE DE TOURISME DE SEVERAC LE CHATEAU le  
03/12/2025

## Contact

Lapanouse  
12150 SEVERAC-LE-CHATEAU  
[pmarine86@gmail.com](mailto:pmarine86@gmail.com)