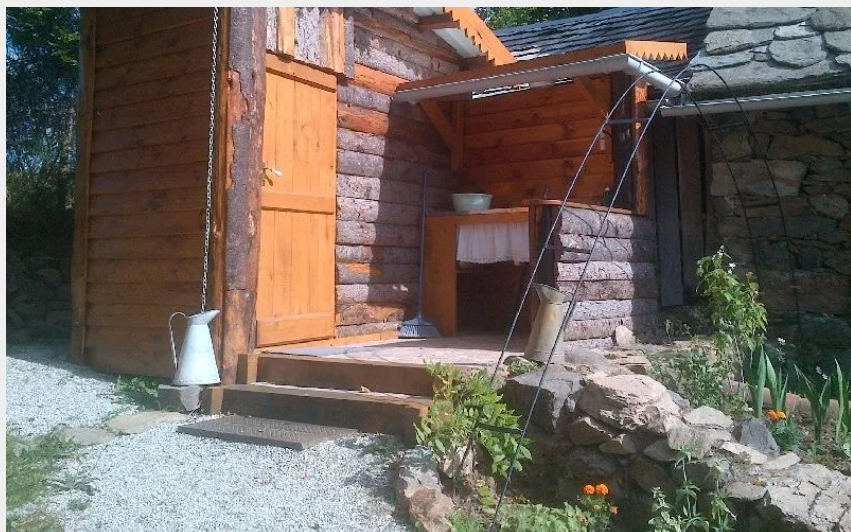
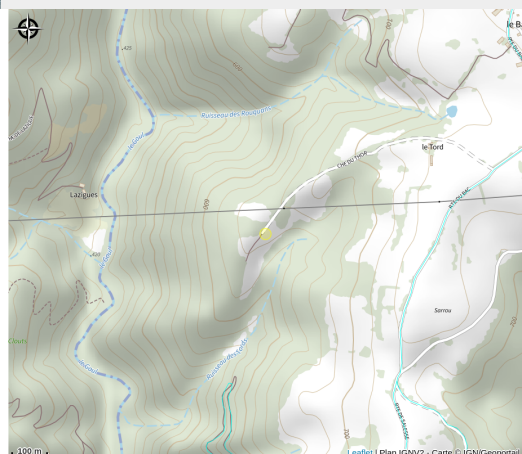


Gîte Chalet du Thor

PNR_AUBRAC



Crédit : Gîte Le Thor (OFFICE DE TOURISME DU CANTON DE MUR DE BARREZ)



Charmant petit chalet. Vue imprenable.
Idéal pour se ressourcer.

Infos pratiques

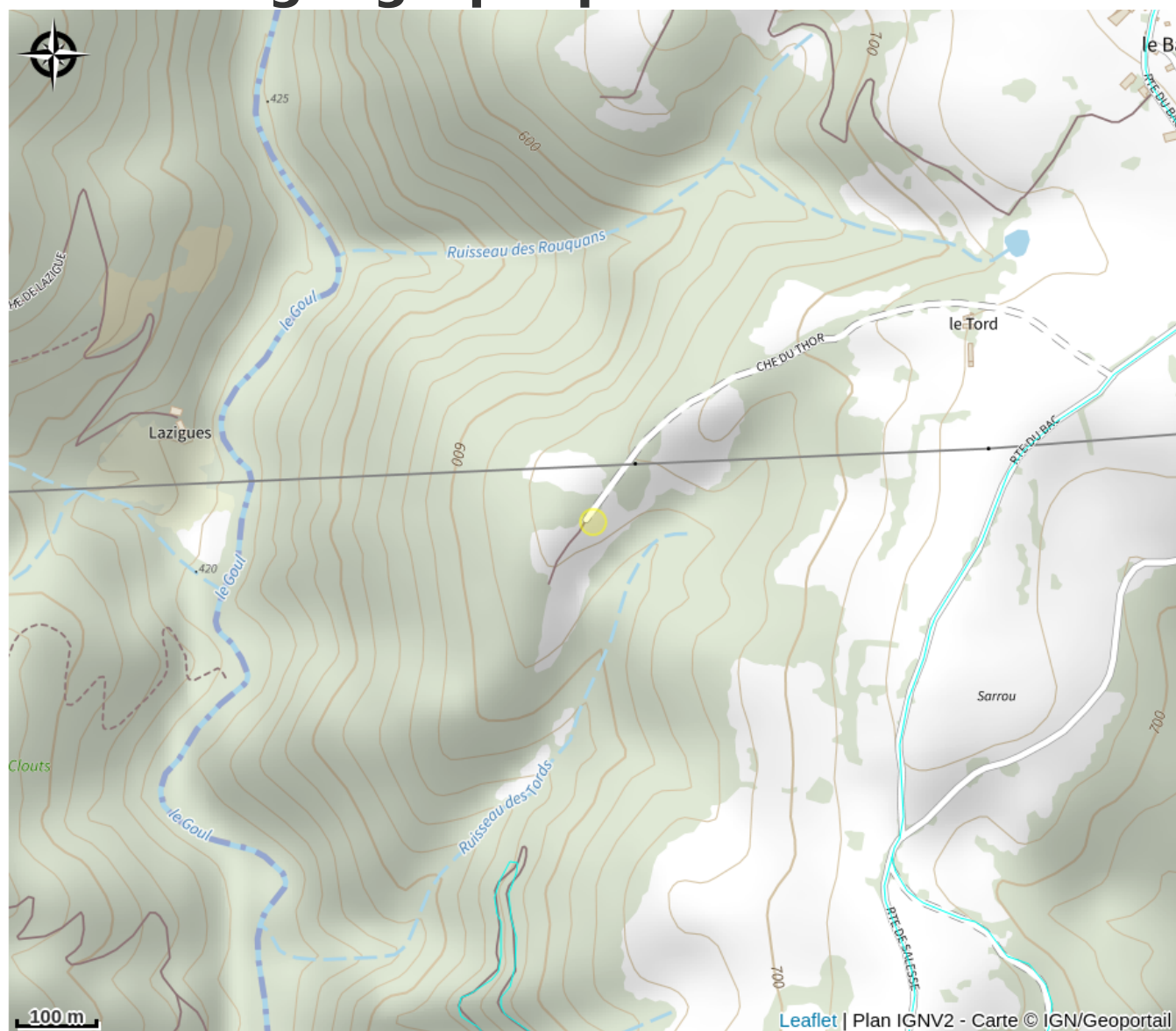
Catégorie : Où dormir ?

Type : Meublés et gîtes

Description

Petit chalet avec terrasse de 12m². Sanitaires extérieurs privés. Vue dégagée sur la vallée du Goul. Calme assuré. Barbecue, salon de jardin. Nombreuses randonnées pédestres et cyclistes au départ du gîte situé sur le GR465. Indépendance et sans vis-à-vis avec la maison du propriétaire. Possibilité d'arriver en-dehors du week-end.

Situation géographique



Toutes les informations pratiques

Informations pratiques

Modes de paiement:

Chèque, Espèces

Services:

Commerces

Fiche mise à jour par OFFICE DE TOURISME DU CANTON DE MUR DE BARREZ le
02/12/2025

Contact

Le Thor

12600 TAUSSAC

maisonapicoleduthor@yahoo.fr

<https://maisonapicoleduthor.wix.com/>

[lechaletduthor](#)