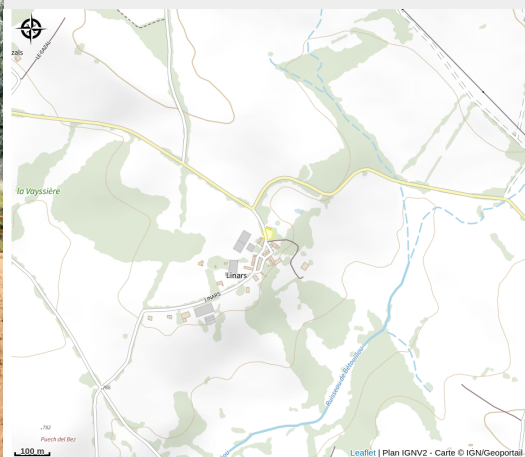


# Domaine de Linars - L'aile du château

Des Raspes du Tarn aux Lacs du Lévézou



Crédit : Château de Linars - L'aile du château (Château de Linars - L'aile du château)



Entièrement rénové, ce logement vous charmera par ses beaux volumes et sa décoration, faite avec soin alliant mobilier d'époque et confort moderne. Été comme hiver havre de quiétude pour les amoureux de la nature et lac à 5km.

## Infos pratiques

Catégorie : Où dormir ?

Type : Meublés et gîtes

# Description

Sur deux étages de 100 m<sup>2</sup> chacun, l'aile du « Château » a été entièrement rénovée en 2021. Spacieux, confortable et décoré avec soin, c'est un gîte parfait pour se retrouver en famille ou entre ami.e.s dans une ambiance chaleureuse. Vous pourrez profiter du parc calme et fleuri : lecture dans une chaise longue à l'ombre de grands érables, et pourquoi pas, une partie de boule ou de mölkky sur le terrain de pétanque, les moins sportifs pourront s'installer tranquillement dans le salon de jardin pour un moment convivial autour d'un verre. Par ailleurs, une grande salle abrite une table de ping-pong et un babyfoot. Non loin, un ancien fournil a été réhabilité vous permettant de faire des grillades.

Le domaine s'étend sur 10 hectares autour de la maison : des prés où pâturent chevaux, ânes et brebis, que vous croiserez peut-être au détour du ruisseau ou de l'étang. Il y a aussi de grands bois où trônent de majestueux hêtres et châtaigniers nous rappelant ainsi que ce lieu est chargé d'histoire. Et enfin, un centre équestre. Que vous soyez novice ou confirmé, pour un cours ou une balade, petits et grands pourront profiter du séjour pour monter à cheval dans ce cadre magique.

Quelques familles d'agriculteurs et de vacanciers vivent dans le hameau situé dans la région des monts et lacs du Lévézou ainsi qu'à l'entrée du Parc Naturel Régional Des Grands Causses, classé au patrimoine mondial de l'UNESCO. Pas moins de 5 lacs se trouvent à proximité, dont celui de Villefranche-de-Panat à 4km, et celui de Pareloup à 25km, un des plus grands lacs artificiels de France.

Contenté par les nombreuses baignades, parties de pêche et activités nautiques, vous pourrez profiter aussi des nombreuses forêts de feuillus et conifères environnantes pour vous adonner à la randonnée ou au VTT, ainsi qu'à la cueillette en fonction de la saison. A environ une heure d'Albi, Millau et Rodez les activités culturelles ne manquent pas non plus. Les sites à visiter et villages pittoresques sont nombreux : les caves de Roquefort, Micropolis la cité des insectes, Brousse le Château, Peyre, les Raspes du Tarn...

- RDC : cuisine équipée, salle à manger avec cheminée, salon avec TV, buanderie et wc.

- À l'étage : 5 chambres (lits : 1 en 160cm, 2 en 140cm, 5 en 90cm), deux salles de bain et wc séparés.

- Extérieur : espace privé pour déjeuner au grand air et espaces partagés : parc, terrain de pétanque (boules à disposition), ping-pong, baby-foot, barbecue, centre équestre.

# Situation géographique



# Toutes les informations pratiques

## Informations pratiques

### Modes de paiement:

Chèque, Espèces

### Services:

Lave linge, Commerces, Location de linge

Fiche mise à jour par OFFICE TOURISME DU PAYS DE LA MUSE ET RASPES DU TARN  
le 20/05/2025

## Contact

Linars

12430 LE TRUEL

[domainedelinars@gmail.com](mailto:domainedelinars@gmail.com)

<https://domainedelinars.fr/>