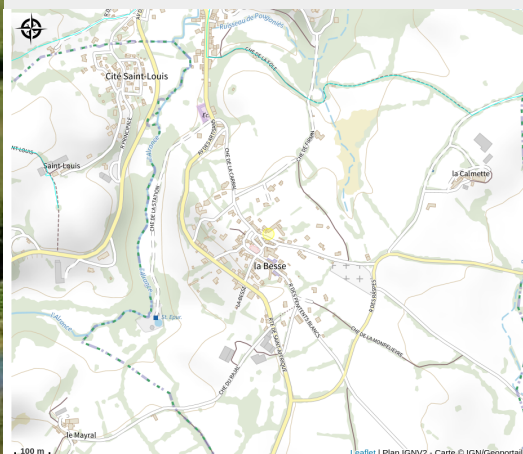


Les sentiers de la découverte

Des Raspes du Tarn aux Lacs du Lévézou



Crédit : LES SENTIERS DE LA DECOUVERTE (OFFICE DE TOURISME DE PARELOUP LEVEZOU)



Ancien couvent du XVIIIème siècle transformé en gîte de séjour avec piscine installé sur un grand parc arboré. Accueil à la carte : au restaurant ou en gestion libre.

Infos pratiques

Catégorie : Où dormir ?

Type : Gîtes d'étape

Description

Nous accueillons les individuels, les classes découvertes, les groupes, les séjours à thèmes, les séjours en famille ou sportifs, associations...

En plein coeur de l'Aveyron, à Villefranche de Panat, notre gîte vous offre une vue exceptionnelle sur la nature des Monts et Lacs du Lévézou. Vous serez séduit par l'accueil personnalisé qui vous sera réservé, nous nous adaptons à vos souhaits.

Nous vous proposons 20 chambres de 2 à 8 lits pouvant accueillir 72 personnes au total.

Nous disposons d'une chambre adaptée à l'accueil des personnes à mobilité réduite pour 2 personnes, salle de bain et WC adaptés.

Vous aimerez notre parc de 1 ha ombragé, sécurisé, équipé d'une grande piscine en L. Nos résidents adorent notre mini ferme et la grande terrasse.

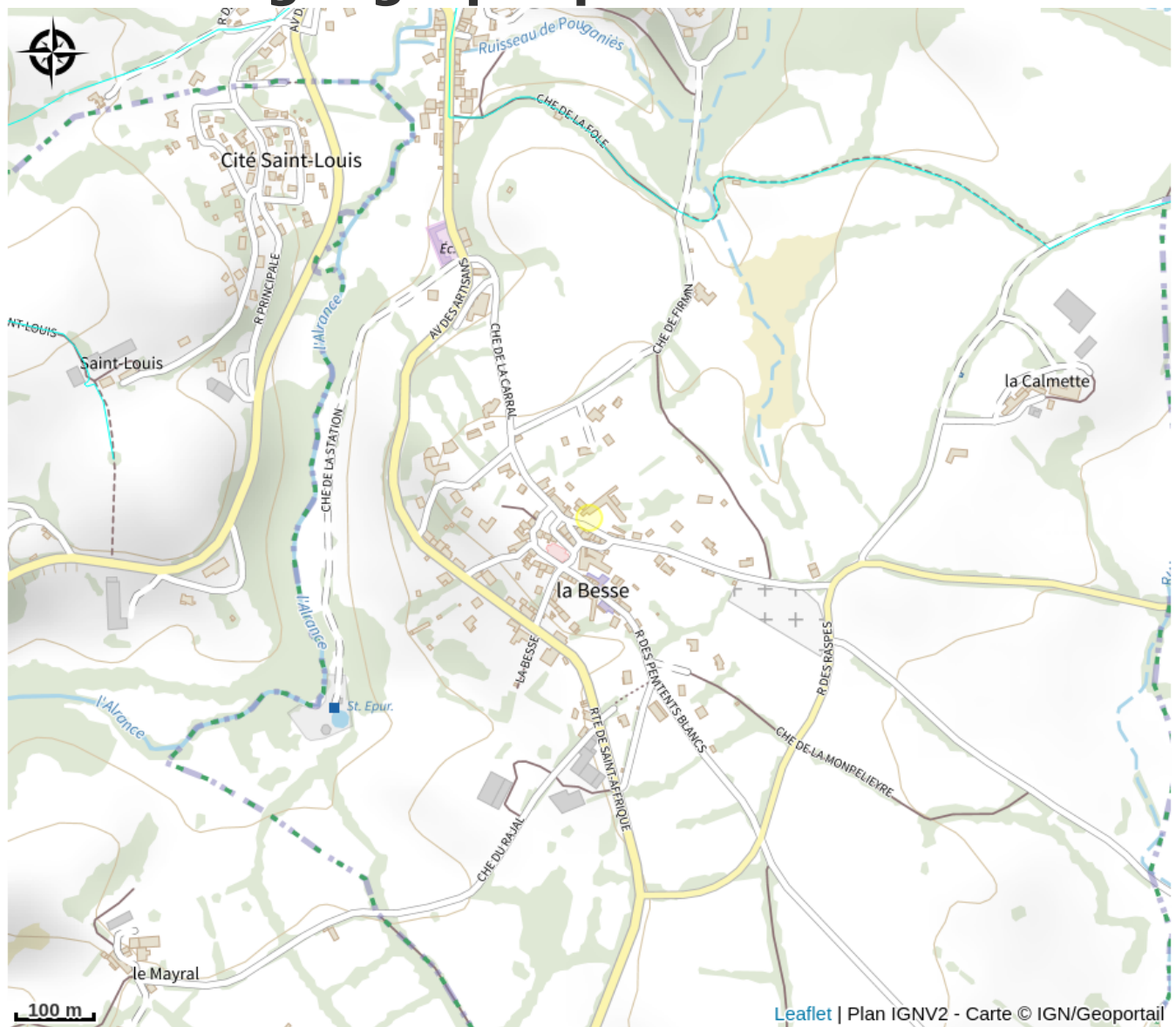
Restauration sur place.

Pour les **séjours en gestion libre** nous vous mettons à disposition une jolie salle avec espace cuisine. La vaisselle et les batteries de cuisine sont prévues pour de petits ou de grands groupes.

Nos chambres sont toutes équipées de lavabos et les sanitaires sont au bout du couloir.

Nous disposons d'une **salle de réunion** pouvant accueillir 60 personnes.

Situation géographique



Toutes les informations pratiques

Informations pratiques

Modes de paiement:

Chèque, Carte bancaire, Chèque Vacances, Espèces, Titre Restaurant, Virement

Services:

Traiteur, Commerces, Location de linge, Location des infrastructures, Séminaires, Location de matériel, Vente à emporter, Restauration, Bar

Fiche mise à jour par Agence d'Attractivité et de Développement Touristique du Lévézou le 13/02/2025

Contact

La Besse
12430 VILLEFRANCHE-DE-PANAT
Tél. +33565465811
sentiersdecouverte@orange.fr
<https://sentiersdecouverte.fr>