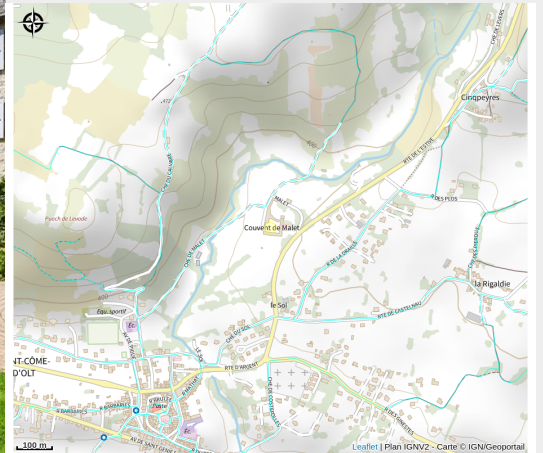


La Table d'Angèle

PNR_AUBRAC



Crédit : Couvent de Malet



Dans le cadre unique du Couvent de Malet, résidence des Ursulines, à Saint-Côme-d'Olt - classé parmi Les Plus Beaux Villages de France -, au pied de l'Aubrac, La Table d'Angèle vous accueille pour un moment gourmand et chaleureux.

Infos pratiques

Catégorie : Où manger ?

Description

Nichées au cœur de la vallée du Lot, notre terrasse et notre salle à manger offrent un lieu paisible, propice à la détente et à la convivialité.

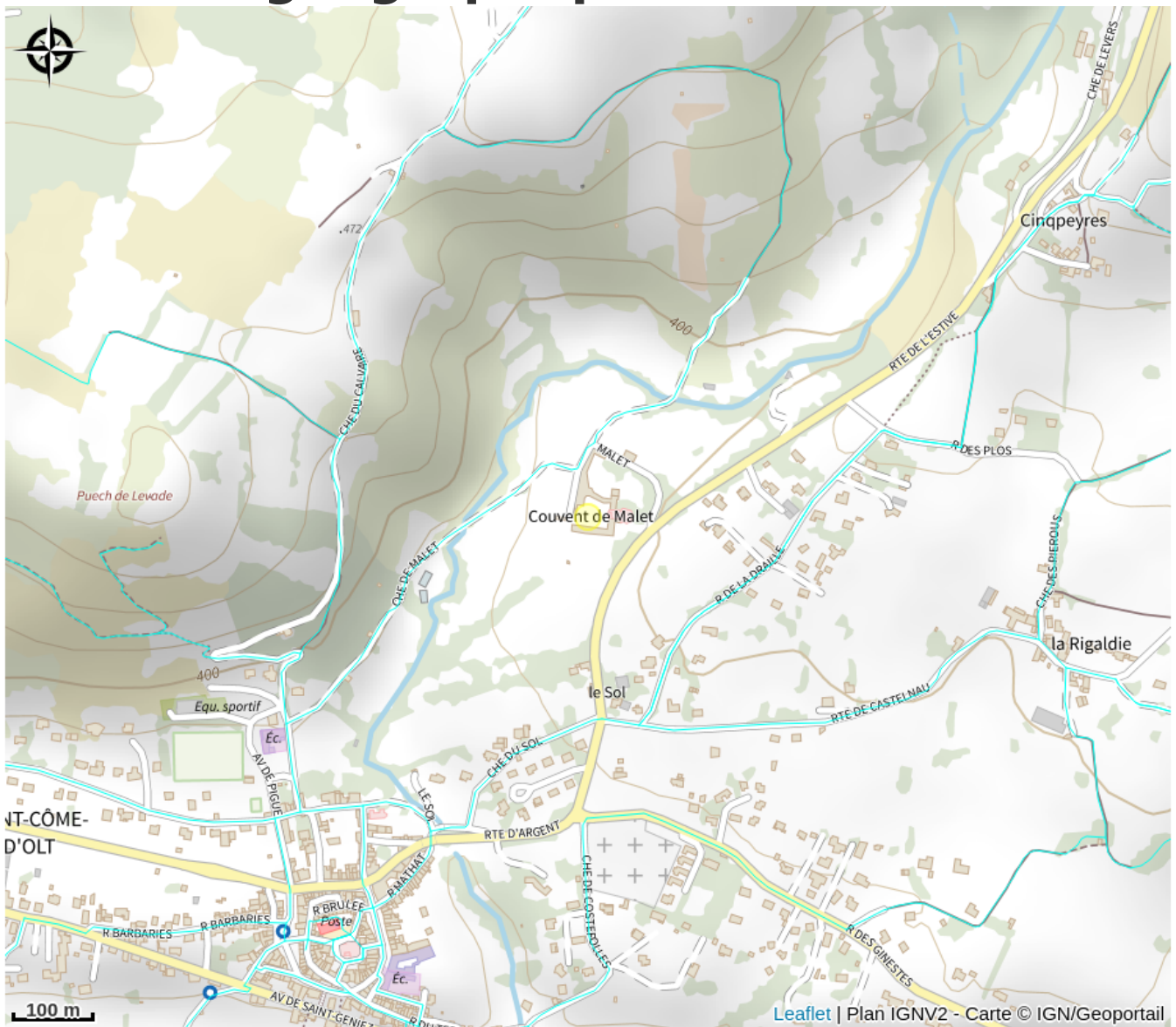
Notre cheffe et son équipe cuisinent chaque jour des plats généreux et savoureux, élaborés à partir de produits frais et locaux qui mettent en valeur le terroir aveyronnais.

De la salade estivale aux recettes traditionnelles revisitées, en passant par nos spécialités maison, vous retrouverez l'authenticité d'une cuisine simple, copieuse et sincère.

La Table d'Angèle, c'est avant tout une équipe souriante et attentionnée, prête à vous accueillir que ce soit pour un repas en couple, en groupe, entre amis ou en famille.

Sur réservation au 07.56.41.27.63

Situation géographique



Toutes les informations pratiques

Informations pratiques

Modes de paiement:

Carte bancaire, Chèque, Chèque Vacances, Espèces, Titre Restaurant

Fiche mise à jour par OT Terres d'Aveyron le 15/04/2026

Contact

250 Route de l'Estive
12500 SAINT-COME-D'OLT
contact@couventdemalet.fr
<https://www.couventdemalet.fr>