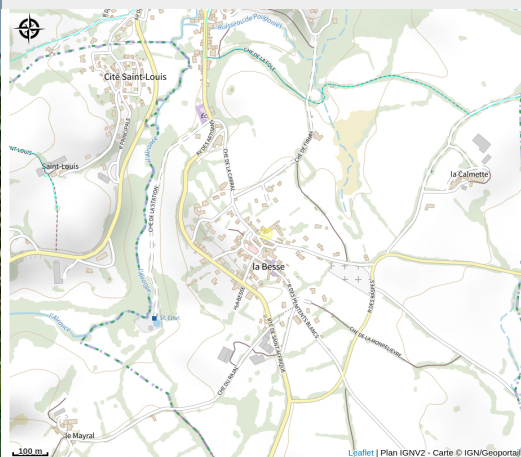


# Les sentiers de la découverte - Restaurant

Des Rases du Tarn aux Lacs du Lévézou



Crédit : Les sentiers de la découverte - Restaurant (OFFICE DE TOURISME DE PARELOUP LEVEZOU)



Cuisine gouteuse et généreuse.  
Ambiance conviviale, chaleureuse.  
Formule les midis de la semaine. Les  
soirs et week-ends: carte et menus.

## Infos pratiques

Catégorie : Où manger ?

# Description

Vous dégusterez avec plaisir nos spécialités, nos grillades, nos salades, nos desserts, nos coupes de glaces ...

Les repas peuvent être pris à l'intérieur ou en fonction de la météo dans notre grand parc d'un hectare ombragé, sécurisé offrant une grande terrasse proche d'une belle piscine en L, le tout dans un calme absolu.

This topographic map shows the village of la Besse and its surroundings. Key features include:

- Water Bodies:** The Ruisseau de Polgonières flows into the Alance river. Other smaller water features include the 'Ruisseau de Polgonières' and 'Ruisseau de Polgonières'.
- Settlements:** la Besse is the central village, with other nearby locations like Cité Saint-Louis, Saint-Louis, la Calmette, and le Mayral.
- Infrastructure:** The map shows a network of roads, including the 'R PRINCIPALE' and 'R DES RASPES'. A yellow circle highlights the village of la Besse.
- Geography:** The map includes contour lines indicating elevation and a compass rose in the top left corner.
- Scale:** A scale bar at the bottom left indicates a distance of 100 meters.
- Source:** The map is sourced from Leaflet, Plan IGNV2, and Carte © IGN/Geoportail.

# Toutes les informations pratiques

## Informations pratiques

### Modes de paiement:

Chèque, Espèces, Carte bancaire, Chèque Vacances, Titre Restaurant

### Services:

Traiteur, Séminaires, Alimentation/Point alimentation, Location de linge, Restauration, Vente à emporter

Fiche mise à jour par Agence d'Attractivité et de Développement Touristique du Lévézou le 10/12/2024

## Contact

1 rue des raspes La Besse  
12430 VILLEFRANCHE-DE-PANAT  
Tél. +33565465811  
[sentiersdecouverte@orange.fr](mailto:sentiersdecouverte@orange.fr)  
<https://sentiersdecouverte.fr>