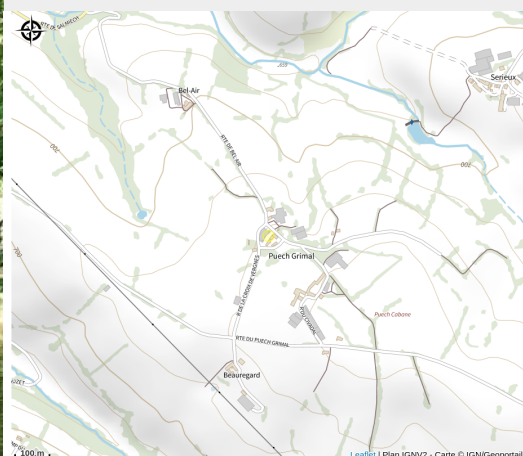


# CASSANDRA, Monitrice d'équitation

Des Rases du Tarn aux Lacs du Lévézou



Crédit : CASSANDRA, Monitrice d'équitation (OFFICE DE TOURISME DE PARELOUP LEVEZOU)



Balades à cheval tout niveau, départ d'Arvieu, détente et bonne humeur assurée.

## Infos pratiques

Catégorie : À faire

# Description

Envie d'un moment de détente en pleine nature ? Venez monter à cheval seul, en famille ou entre amis.

Balades toute l'année sur RDV 7j/7; D'une heure jusqu'à trois heures avec baignade au lac (juin à septembre). Randonnée sur deux à trois jours avec nuits en gîte. A partir de 3 ans. Tout niveau accepté. Chemins qui sillonnent le Lévézou, départ d'Arvieu ou alentour. Le matériel est fourni et je m'adapte à vos emplois du temps.

On vous attend avec impatience !

Pour plus d'informations : [Cassandra, monitrice d'équitation indépendante](#).

# Situation géographique



# Toutes les informations pratiques

## Informations pratiques

### Modes de paiement:

Chèque, Espèces

Fiche mise à jour par Agence d'Attractivité et de Développement Touristique du Lévézou le 25/11/2025

## Contact

37 rue des cartables

12120 ARVIEU

[cassou.carmona@hotmail.fr](mailto:cassou.carmona@hotmail.fr)