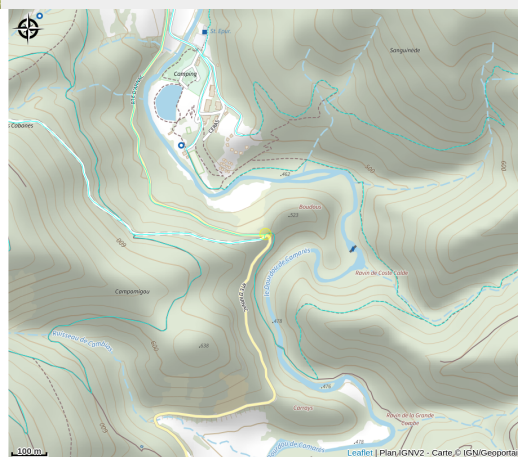


Grimpe d'arbres, ludique et sensoriel

Des falaises de Roquefort au Rougier



Crédit : Grimpe d'arbres (A la croisée des arbres)



Grimpe dans un Douglas de plus de 30 mètres de haut, en pleine nature, au bord de la rivière. Une activité ludique et encadrée accessible à toute la famille (dès 6 ans). Petits et grands vont adorer !

Infos pratiques

Catégorie : À faire

Description

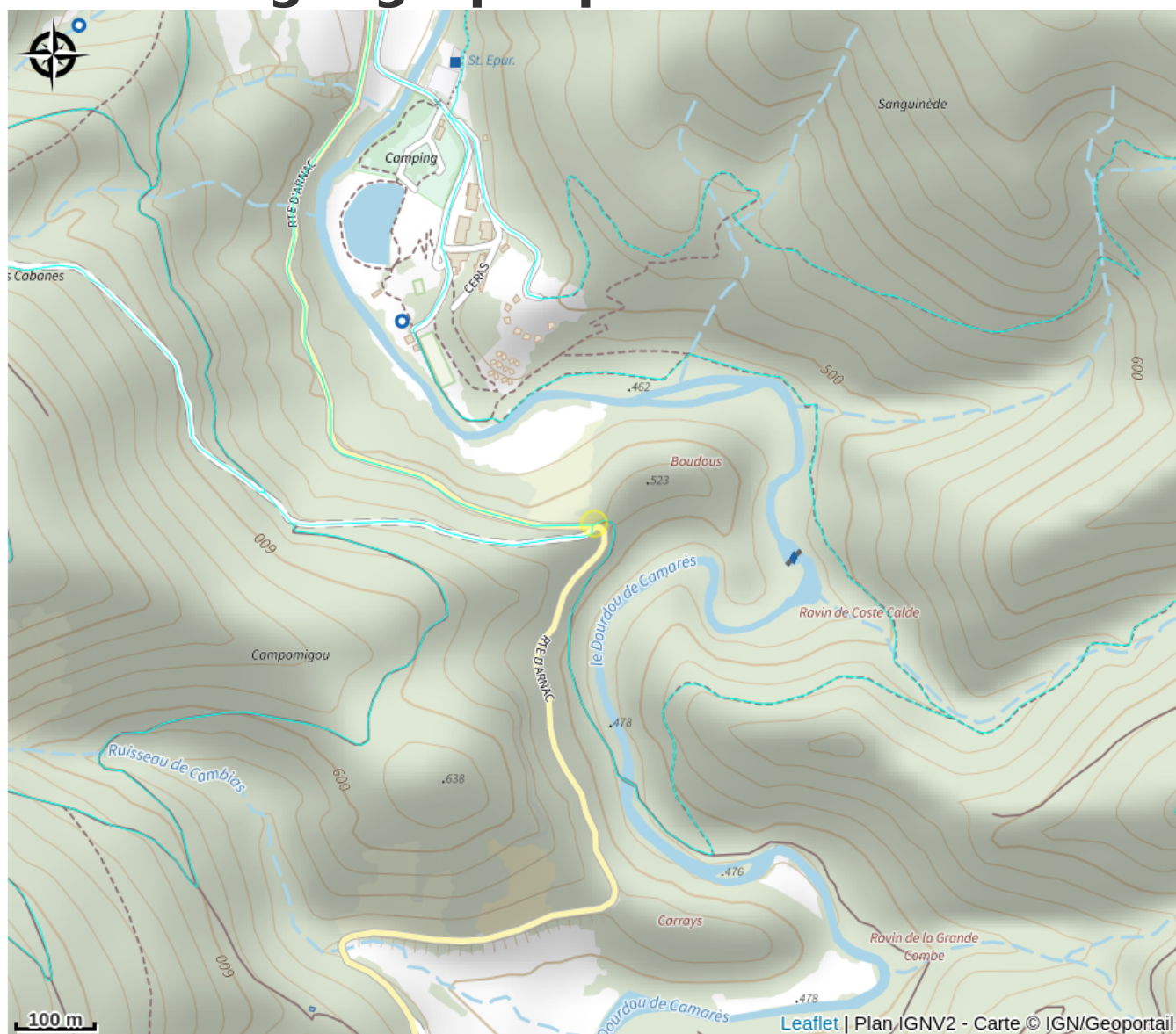
Se reconnecter à notre enfant intérieur, unique et sensoriel par une exploration végétale avec la grimpe d'arbres !

A la différence des parcours d'accrobranche, la grimpe d'arbres est une activité éphémère et itinérante, les cordes utilisées sont retirées à chaque fin d'animation. Les séances sont encadrées par un moniteur diplômé.

Parking en bord de la D92, situé à 500 m du site de grimpe.

Attention : Ne pas descendre le chemin en voiture.

Situation géographique



Toutes les informations pratiques

Informations pratiques

Fiche mise à jour par Office de Tourisme Rougier d'Aveyron Sud le 08/07/2025

Contact

12360 BRUSQUE