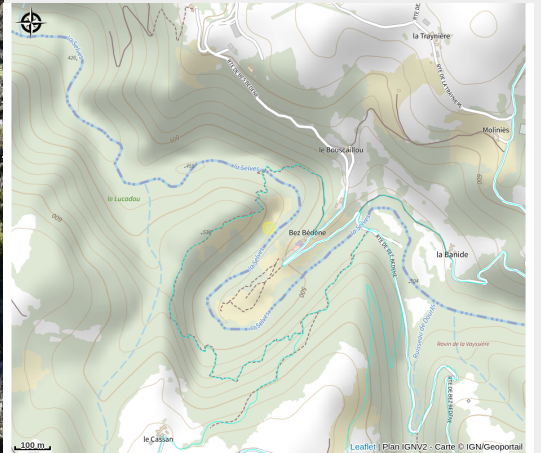


Site d'escalade de Bes-Bédène

PNR_AUBRAC



Crédit : Site d'escalade de Bes-Bédène (OFFICE DE TOURISME CANTONAL DE SAINT AMANS DES CÔTS)

Le site de Bes-Bédène est situé dans l'un des méandres de la Selves, en aval du barrage de Maury, à 5 km de Saint-Amans-des-Côts.

Infos pratiques

Catégorie : À faire

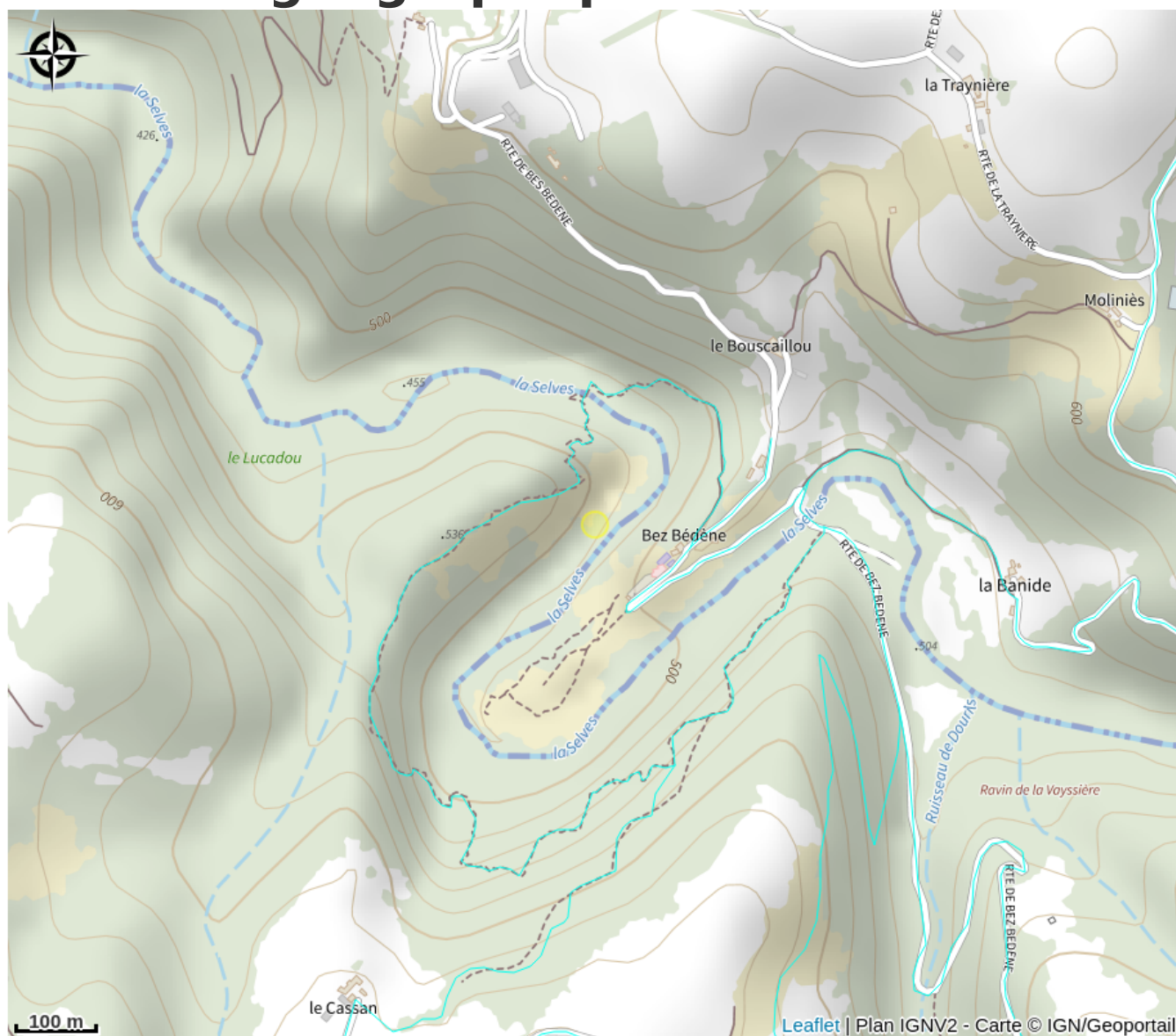
Description

48 voies du niveau 3 au niveau 7.

Topo-guide en vente à l'Office de Tourisme de Saint-Amans-des-Côts, Sainte-Geneviève-sur-Argence ou encore Mur-de-Barrez.

D'autres sites d'escalade en extérieur : à Paracol (Argences-en-Aubrac) et à Bussière (Brommat).

Situation géographique



Toutes les informations pratiques

Informations pratiques

Services:

Commerces, Restauration

Fiche mise à jour par OFFICE DE TOURISME CANTONAL DE SAINT AMANS DES COTS le 29/11/2023

Contact

12460 CAMPOURIEZ

truyereaventure@aol.com