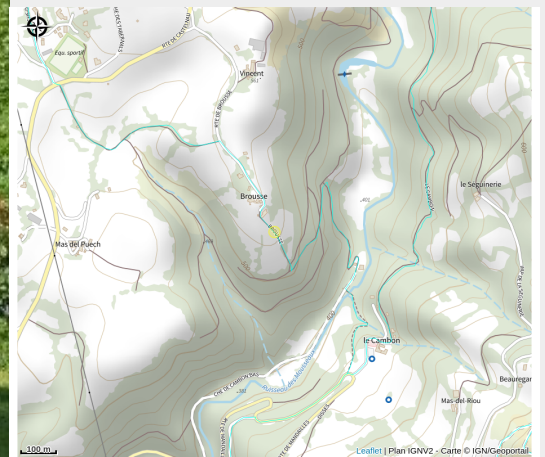


# Artistoparc à Castelnau de Mandailles

PNR\_AUBRAC



Crédit : Artistoparc à Brousse



Après s'être porté acquéreur de cette ancienne terre travaillée par les moines de la dôme d'Aubrac, le propriétaire a réalisé un superbe parc d'1 ha environ. Aujourd'hui, Bruno de Reyniès ouvre ce parc au public...

## Infos pratiques

Catégorie : À faire

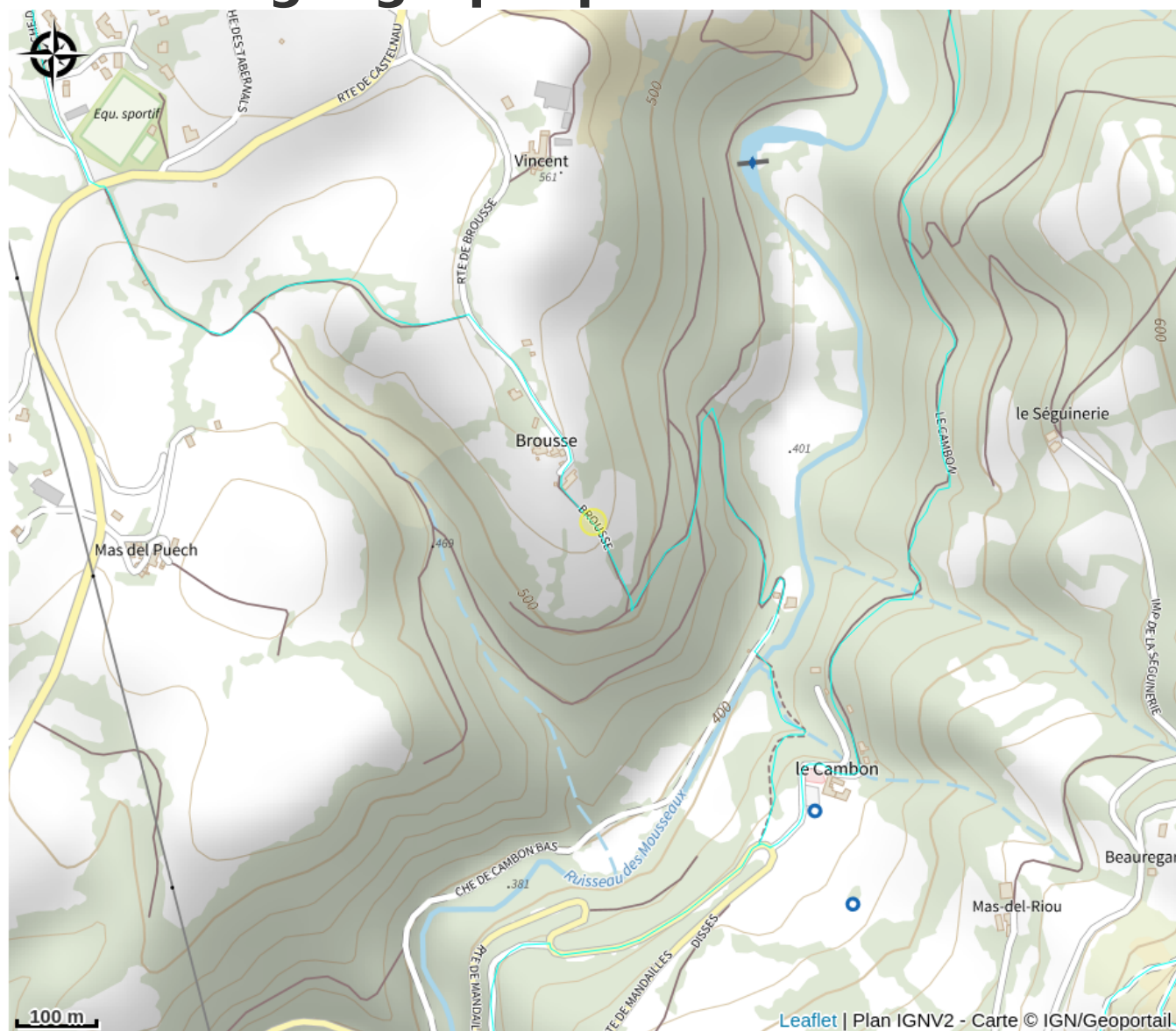
# Description

La tendance principale est le parc dit « à l'anglaise », qui donne un visuel proche du naturel. Mais des influences de jardins « à la française », « à l'italienne », ou encore « persanes » structurent l'ensemble. Il y a aussi un potager en permaculture, un verger, le tout sans aucun entrant artificiel.

Très original, pour ne pas dire unique, toute une forêt de bonzaïs est à découvrir.

Les visites sont sur rendez-vous uniquement.

# Situation géographique



# Toutes les informations pratiques

## Informations pratiques

### Modes de paiement:

Chèque, Espèces

Fiche mise à jour par OFFICE DE TOURISME INTERCANTONAL SAINT GENIEZ /  
CAMPAGNAC le 27/09/2023

## Contact

Brousse  
12500 CASTELNAU-DE-MANDAILLES  
[sycomore@artistoparc.fr](mailto:sycomore@artistoparc.fr)  
<http://www.artistoparc.fr/>