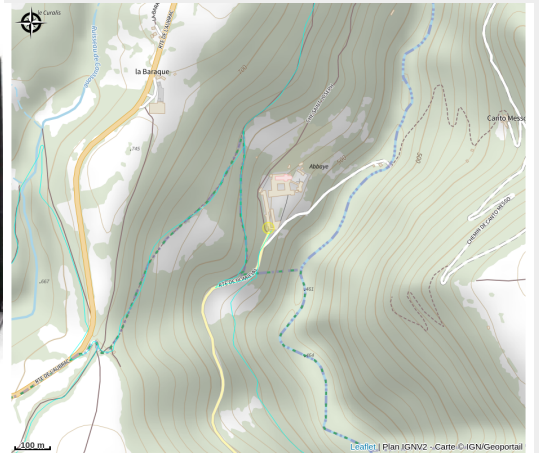


Magasin de l'Abbaye de Bonneval

PNR_AUBRAC



Notre-Dame de Bonneval est une Abbaye cistercienne en Rouergue, les soeurs ont installé la chocolaterie dès 1878 et fabriquent depuis "les Chocolats de Bonneval".

Infos pratiques

Catégorie : À faire

Description

Les chocolats de l'Abbaye de Bonneval sont réputés pour la qualité des produits utilisés, le soin apporté à la fabrication et cette saveur unique que vous apprécierez en dégustant chaque produit de la gamme qui vous est proposée, et qui s'enrichit au fil des années.

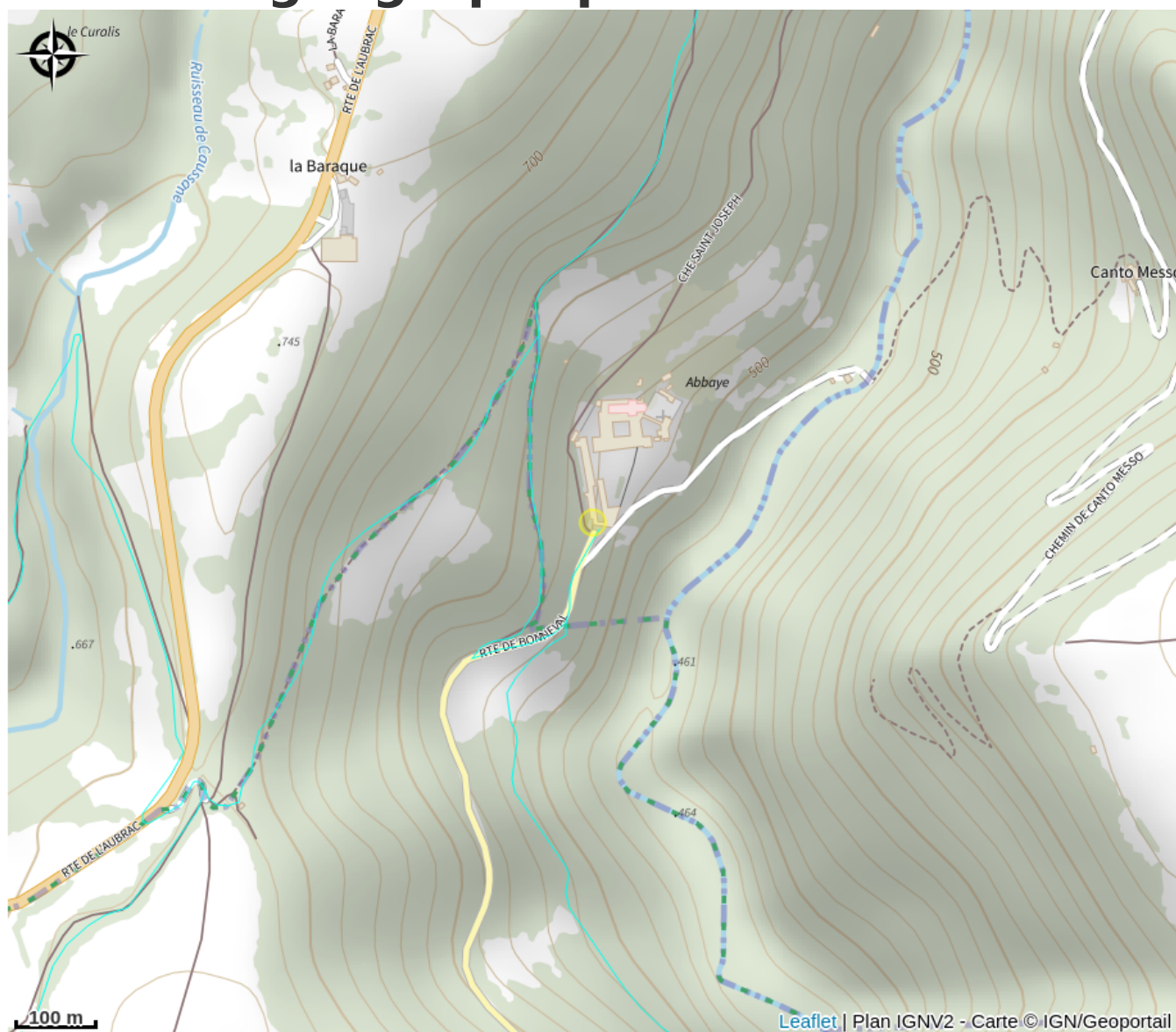
Les chocolats de Bonneval sont fabriqués avec beaucoup de soin dans les ateliers de l'Abbaye. La fabrication est de type artisanale : aucun conservateur, aucune graisse végétale, autre que le beurre de cacao, n'est ajoutée dans la composition de ces produits naturels. Les articles sont diversifiés : tablettes, bâtons, bonbons, bouchées...

Que faire, que voir à l'Abbaye de Bonneval ?

- les pavillons d'entrée et leur vierge à l'Enfant classée (XIIème siècle),
- les remparts, l'église,
- la vallée, la forêt, le site typiquement cistercien,
- le magasin, vous pourrez y trouver : chocolats de Bonneval, livres, albums pour les enfants, produits monastiques variés.
- un film (25mn) sur l'histoire et la vie de la communauté est diffusé.

La Chocolaterie et les lieux d'habitation de la communauté ne se visitent pas.

Situation géographique



Toutes les informations pratiques

Informations pratiques

Modes de paiement:

Carte bancaire, Espèces, Chèque

Services:

Boutique

Fiche mise à jour par OT Terres d'Aveyron le 14/01/2026

Contact

3496 Route de Bonneval

12500 LE CAYROL

Tél. +33565442449

magasin@abbaye-bonneval.com

<https://mag.abbaye-bonneval.com>