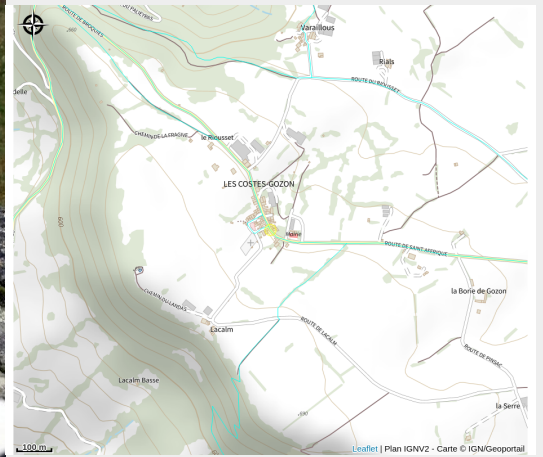


# Parcours d'orientation de la Nécropole wisigothe du Sabel

Des Raspes du Tarn aux Lacs du Lévézou



Crédit : Parcours d'orientation de la Nécropole wisigothe du Sabel (OFFICE TOURISME DU PAYS DE LA MUSE ET RASPES DU TARN)

Partez à l'aventure en famille !

## Infos pratiques

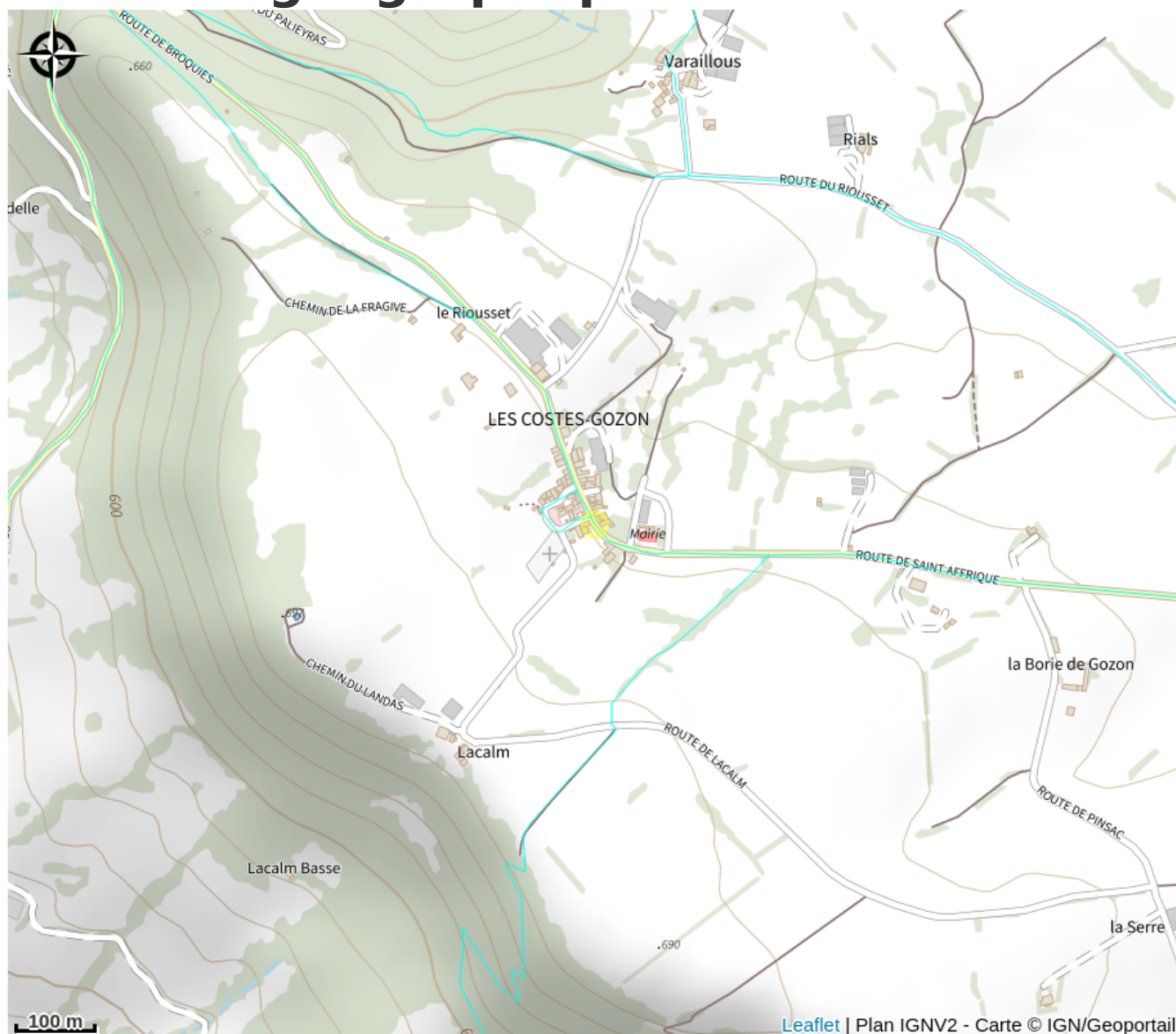
Catégorie : À faire

# Description

Dans une course d'orientation effrénée, découvrez les tombes wisigothes et habitats anciens grâce aux QRcodes et panneaux explicatifs du parcours d'orientation du hameau de Pinsac aux Costes-Gozon.

Prêt à relever le défi ?

# Situation géographique



# Toutes les informations pratiques

## Informations pratiques

Fiche mise à jour par OFFICE TOURISME DU PAYS DE LA MUSE ET RASPES DU TARN  
le 01/10/2024

## Contact

Pinsac  
12400 LES COSTES-GOZON