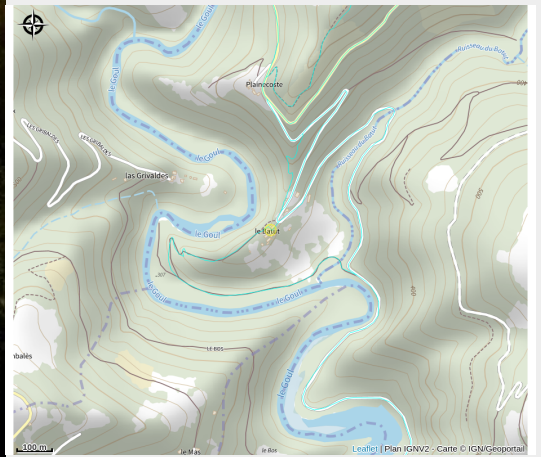


Randonnée équestre itinérante au Batut

PNR_AUBRAC



Crédit : Le Batut Randonnée équestre (Le Batut Randonnée équestre)



Randonnées régionales et nationales de 3 à 10 jours. Les grands sites de la Truyère, les Monts du Cantal sont tous proches. Pour connaître de nouveaux sites de Midi Pyrénées et d'ailleurs, des sorties un peu plus lointaines.

Infos pratiques

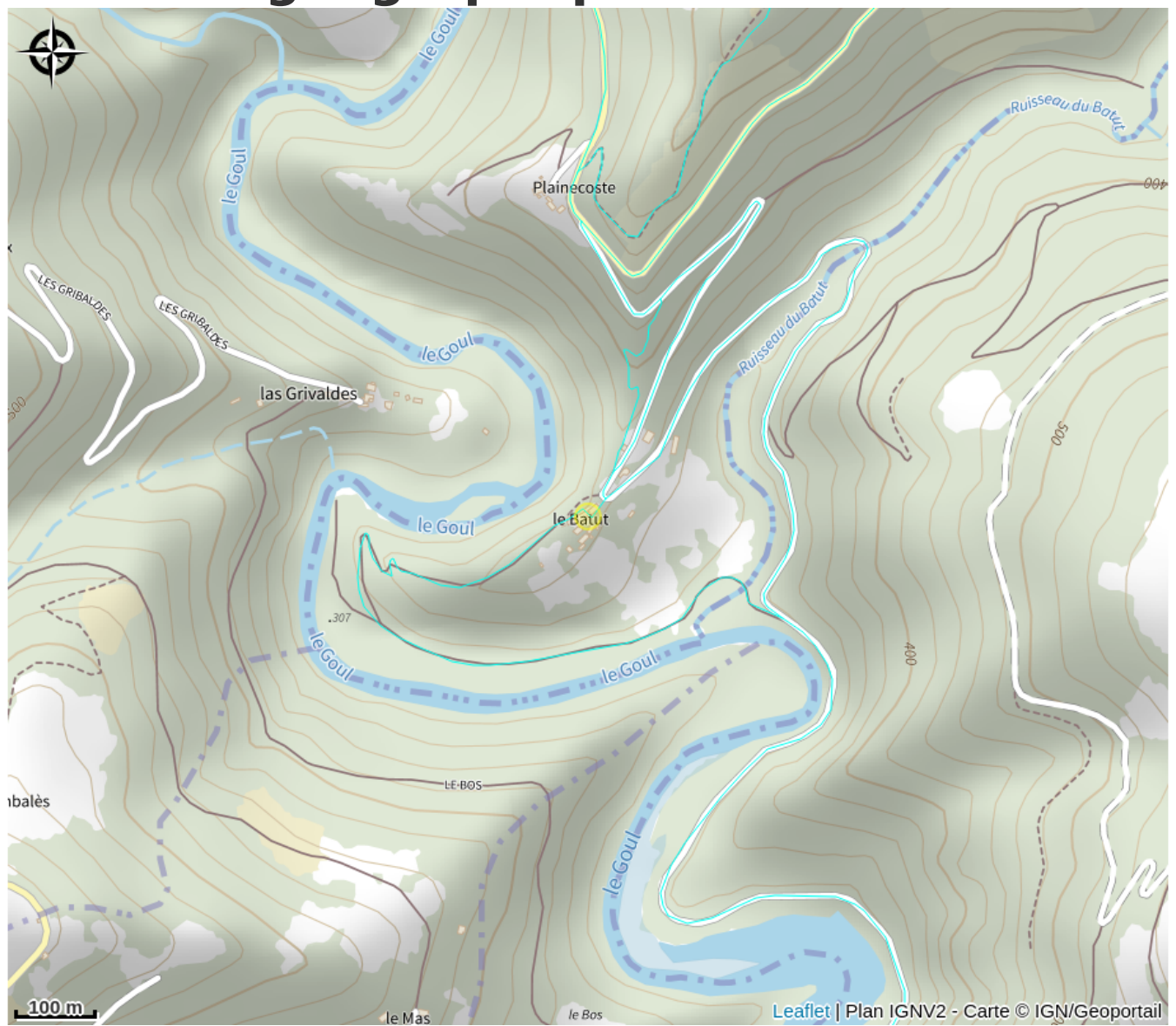
Catégorie : À faire

Description

Des randos accompagnées (rando en étoile, rando en ligne droite), encadrées par des animateurs motivés dont vous partagerez la passion. Une longue expérience des grandes randos, pour partir en confiance à l'aventure.

Informations pratiques: Possibilité d'accueil aux aéroports de Rodez et Aurillac et en gare d'Aurillac.

Situation géographique



Toutes les informations pratiques

Informations pratiques

Services:

Location de matériel, Bar

Fiche mise à jour par OFFICE DE TOURISME DU CANTON DE MUR DE BARREZ le
02/12/2025

Contact

Le Batut

12600 MUROLS

maya.herve@live.fr

<https://www.le-batut.com>