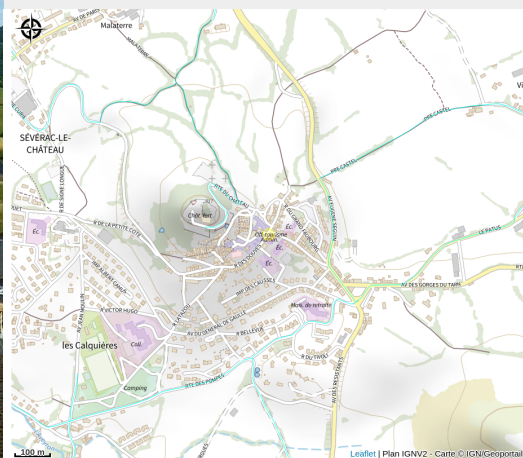


Balades ludiques pour petits et grands "Cité médiévale de Sévérac-le-Château"- Randoland

Des causses à l'Aubrac



Crédit : Cité médiévale Sévérac d'Aveyron



En famille, partez sur un des 6 circuits ponctués d'indices, de jeux et de découverte et aidez l'inspecteur Rando dans son enquête !

Infos pratiques

Catégorie : À faire

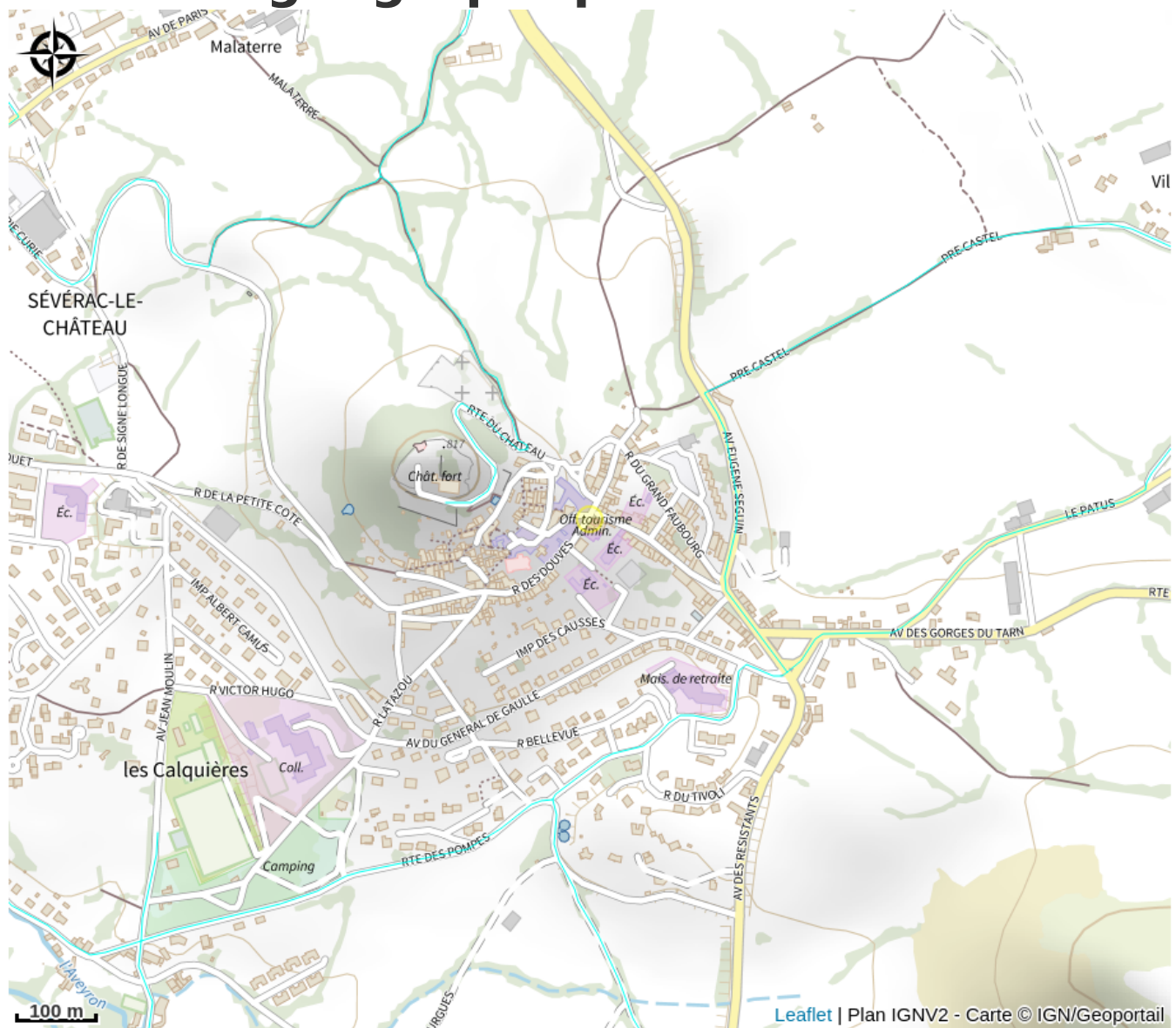
Description

A Sévérac-le-Château, balade de 2,2 km, environ 1h30 de niveau facile.

Le principe : des fiches circuits conçues comme un jeu de piste pour les enfants de 4 à 12 ans. Pour chaque balade, trois niveaux sont proposés : les 4-6 ans, les 7-9 ans et les 9- 12 ans. Une mascotte, l'Inspecteur Rando, accompagne et guide les enfants pour les aider à dénouer les énigmes.

Livret-jeu en vente à l'office de tourisme Des Causses à l'Aubrac dans les bureaux de Sévérac d'Aveyron, Laissac-Sévérac l'Eglise, St Geniez d'Olt et d'Aubrac et Ste Eulalie d'Olt au tarif de 2 € l'unité.

Situation géographique



Toutes les informations pratiques

Informations pratiques

Modes de paiement:

Chèque, Espèces

Fiche mise à jour par OFFICE DE TOURISME DE SEVERAC LE CHATEAU le 27/10/2023

Contact

Sévérac-le-Château
12150 SEVERAC-LE-CHATEAU