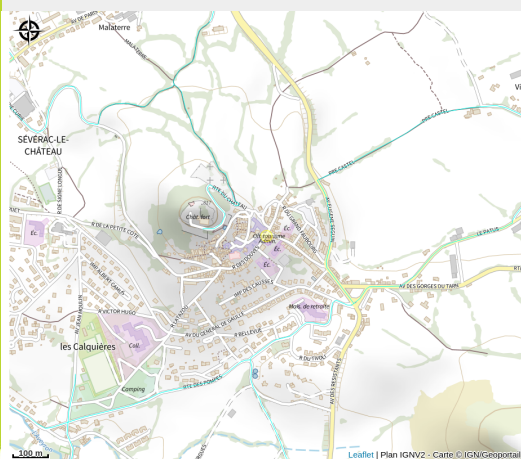
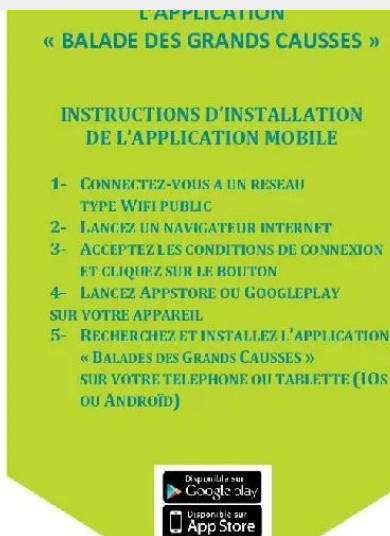


Balade numérique des Grands Causses à Sévérac-le-Château

Des causses à l'Aubrac



Credit : Balade numérique des Grands Causses à Sévérac-le-Château

Infos pratiques

Catégorie : À faire

Parcourez la cité médiévale de Sévérac en compagnie de Guilhem le Berger ! Jeux, énigmes, histoires et légendes dans un cadre naturel et historique exceptionnel ! Munissez-vous de votre tablette ou smartphone et suivez Guilhem !

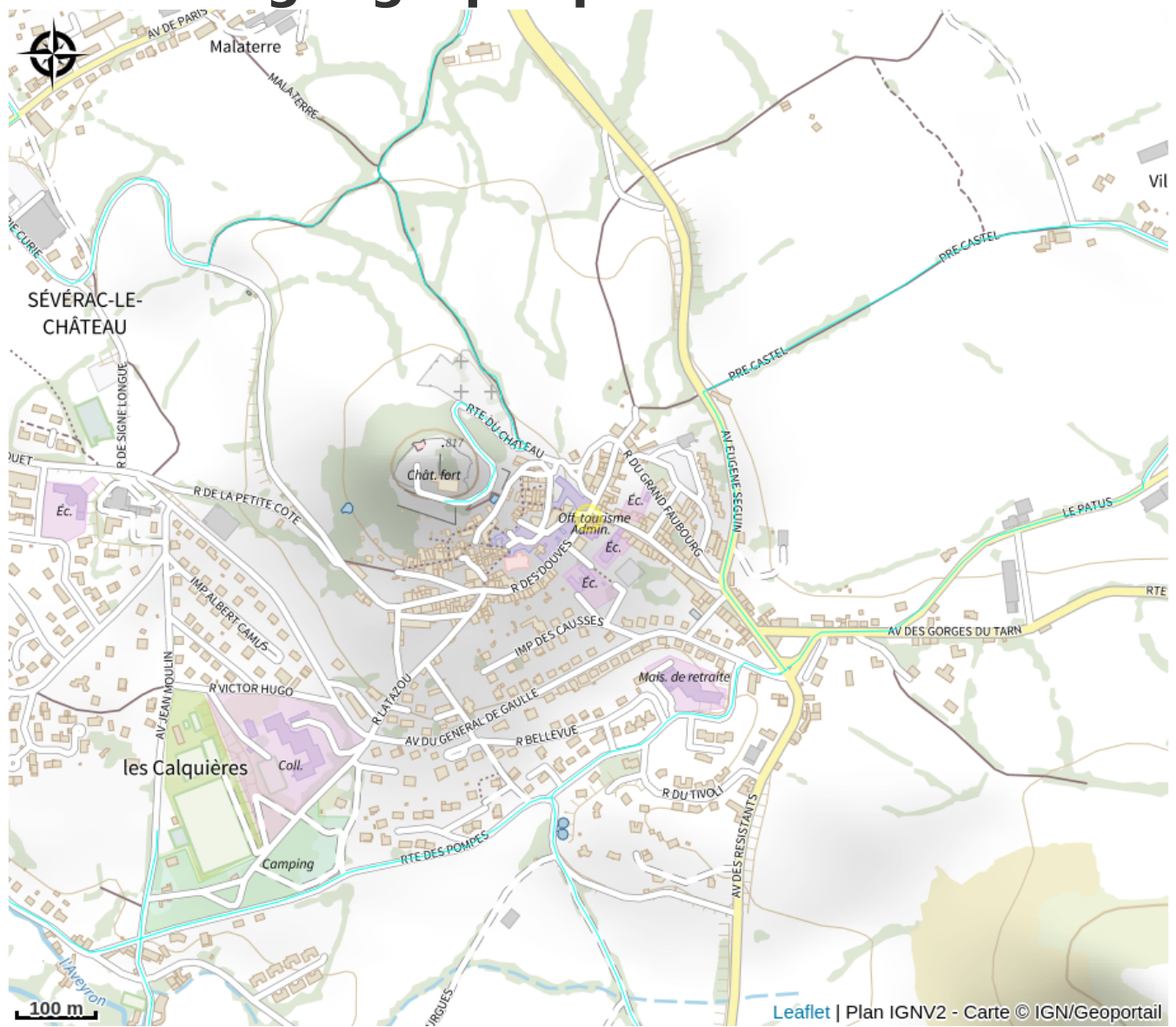
Description

Partez sur la piste de Jean le Berger, il vous confiera son plus grand trésor. Une table d'orientation numérique vous attend pour admirer le panorama depuis le château.

Comment télécharger l'application "Balades des Grands Causses"?

- connectez-vous au réseau "Wifi public mairie" rue des Douves
- lancez un navigateur internet
- acceptez les conditions générales et cliquez sur le bouton
- lancez l'appstore ou Googleplay de votre appareil
- recherchez et installez l'application "Balades des Grands Causses" sur votre téléphone ou tablette (IOs ou Androïd).

Situation géographique



Toutes les informations pratiques

Informations pratiques

Fiche mise à jour par OFFICE DE TOURISME DE SEVERAC LE CHATEAU le
27/10/2023

Contact

Sévérac-le-Château
12150 SEVERAC-LE-CHATEAU