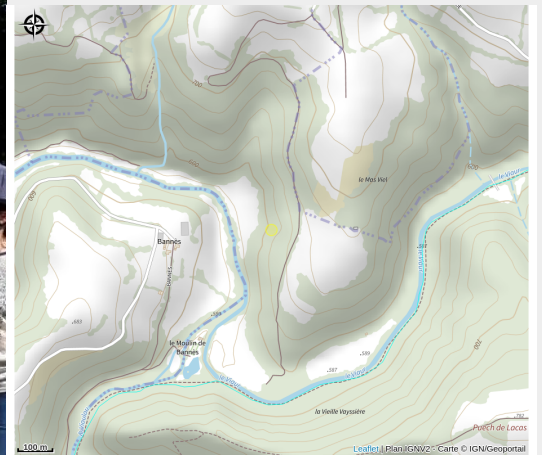


# Les Ecuries de Bannes - Centre Equestre

Des Raspes du Tarn aux Lacs du Lévézou



Crédit : Les Ecuries de Bannes - Centre Equestre (OFFICE DE TOURISME DE PARELOUP LEVEZOU)



Les passionnés d'équitation et les amoureux de la nature sauront apprécier à sa juste valeur les prestations qu'offre l'écurie de Bannes, rassemblant sérieux, passion et convivialité.

## Infos pratiques

Catégorie : À faire

# Description

Le propriétaire, Christophe Alac, régionalement connu de tous pour ses compétences vous présente son infrastructure complète et adaptée à tous vos besoins.

Durant l'été, à cheval, accompagné d'un moniteur diplômé d'état, vous partirez pour des balades d'une ou deux heures et découvrirez une nature sauvage à la biodiversité préservée, ou pour des cours ponctuels (Débutant ou confirmé).

Non loin des lacs du Lévézou, école d'équitation poney et cheval à partir de 2 ans et demi (baby éveil poney). Promenade estivale à poney (à partir de 18 mois) ou à cheval (à partir d'1,50m).

Pension box/paddock avec ou sans travail, accueil de cavaliers randonneurs-campeurs et leurs chevaux, débouillage de jeunes chevaux, valorisation de jeunes chevaux en endurance, CSO et Dressage.

Ecole d'équitation toute l'année encadrement par enseignants diplômés d'état (BPJEPS et DEJEPS) du débutant au cavalier galop 7 et plus, compétitions club et amateur CSO/ Dressage/ CCE /Endurance.

- un club house avec terrasse
- un manège 20\*40m avec tribune tout confort chauffée en hiver
- une carrière 60\*25 m avec matériel pédagogique, parc d'obstacle et lisse de dressage
- un espace Derby-cross
- 14 ha de prairie
- deux selleries pour cavaliers de club et propriétaires
- de nombreux box, espace douche chevaux, tapis roulant de musculation, marcheur.
- une cavalerie d'une VINGTAINE d'équidés (chevaux et poneys)

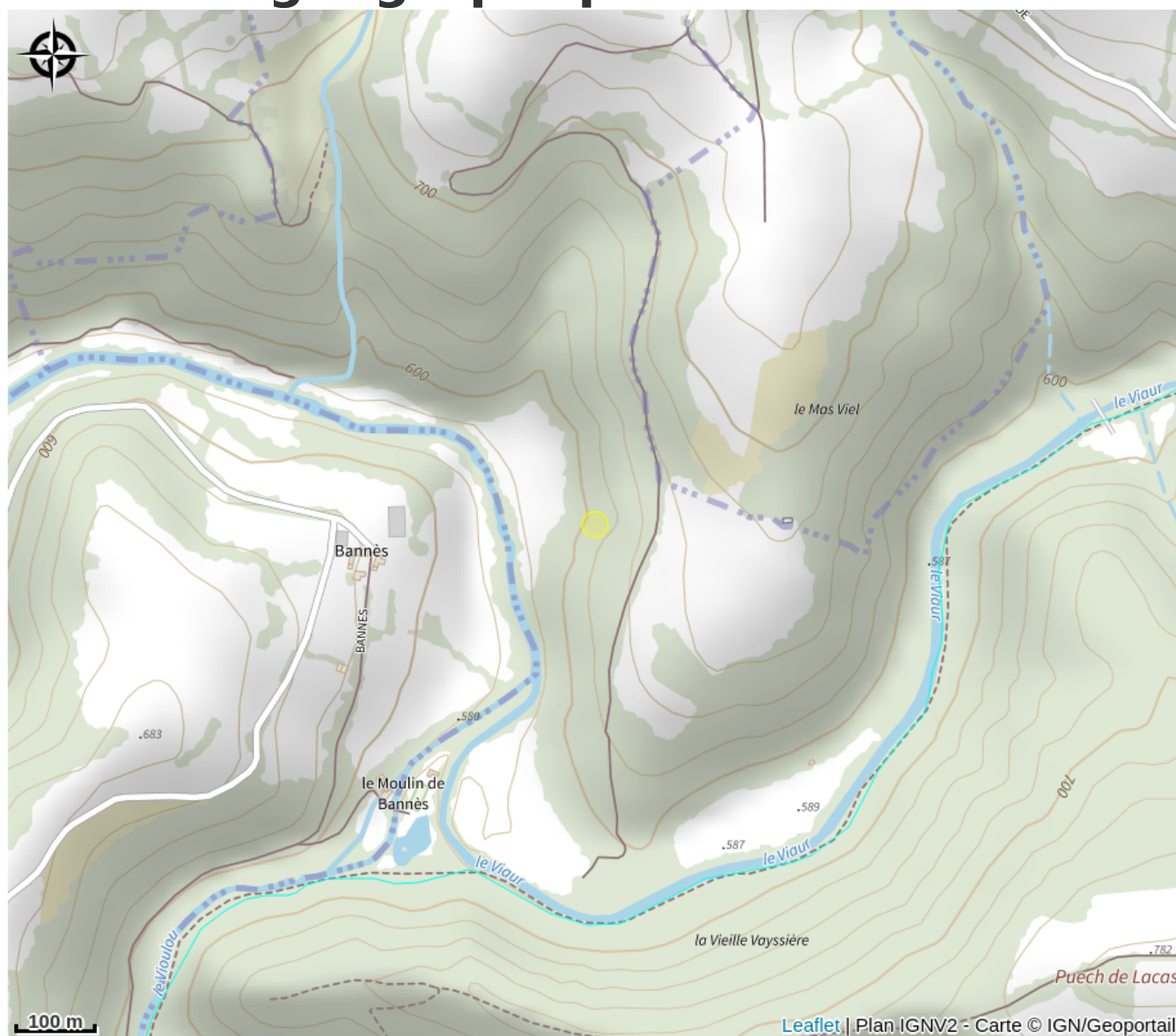
Pension à partir de 300€

Cours de 13€ à 35€

Stage toutes disciplines (sauf cross) à partir de 35€

Cross à partir de 65€

# Situation géographique



# Toutes les informations pratiques

## Informations pratiques

### Modes de paiement:

Chèque Vacances, Espèces, Chèque

Fiche mise à jour par Agence d'Attractivité et de Développement Touristique du Lévézou le 29/08/2024

## Contact

Bannes  
12290 TREMOUILLES  
[ecuriedebannes@gmail.com](mailto:ecuriedebannes@gmail.com)  
<https://equitation-bannes.fr>