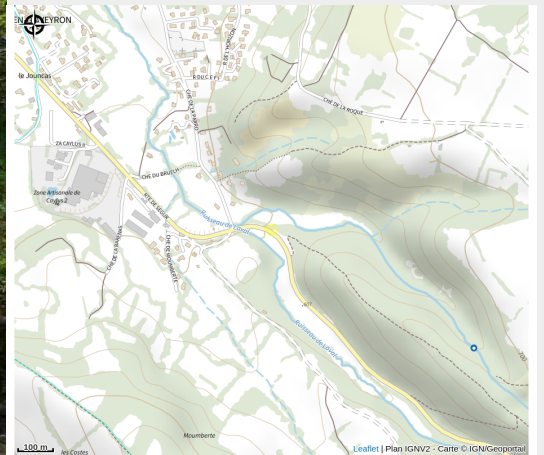


# Cascade d'Agen D'Aveyron

Des Rases du Tarn aux Lacs du Lévézou



Crédit : cascade



Proche de la forêt des Palanges, vous découvrirez une jolie cascade sur deux niveaux. Aller-retour d'une durée de 45mn.

## Infos pratiques

Catégorie : À voir

# Description

Depuis Rodez empruntez la D162 puis la D217 et enfin la D29. Passer Agen d'Aveyron jusqu'à voir un panneau indicatif. Le sentier grimpe dès le début durant quelques minutes.

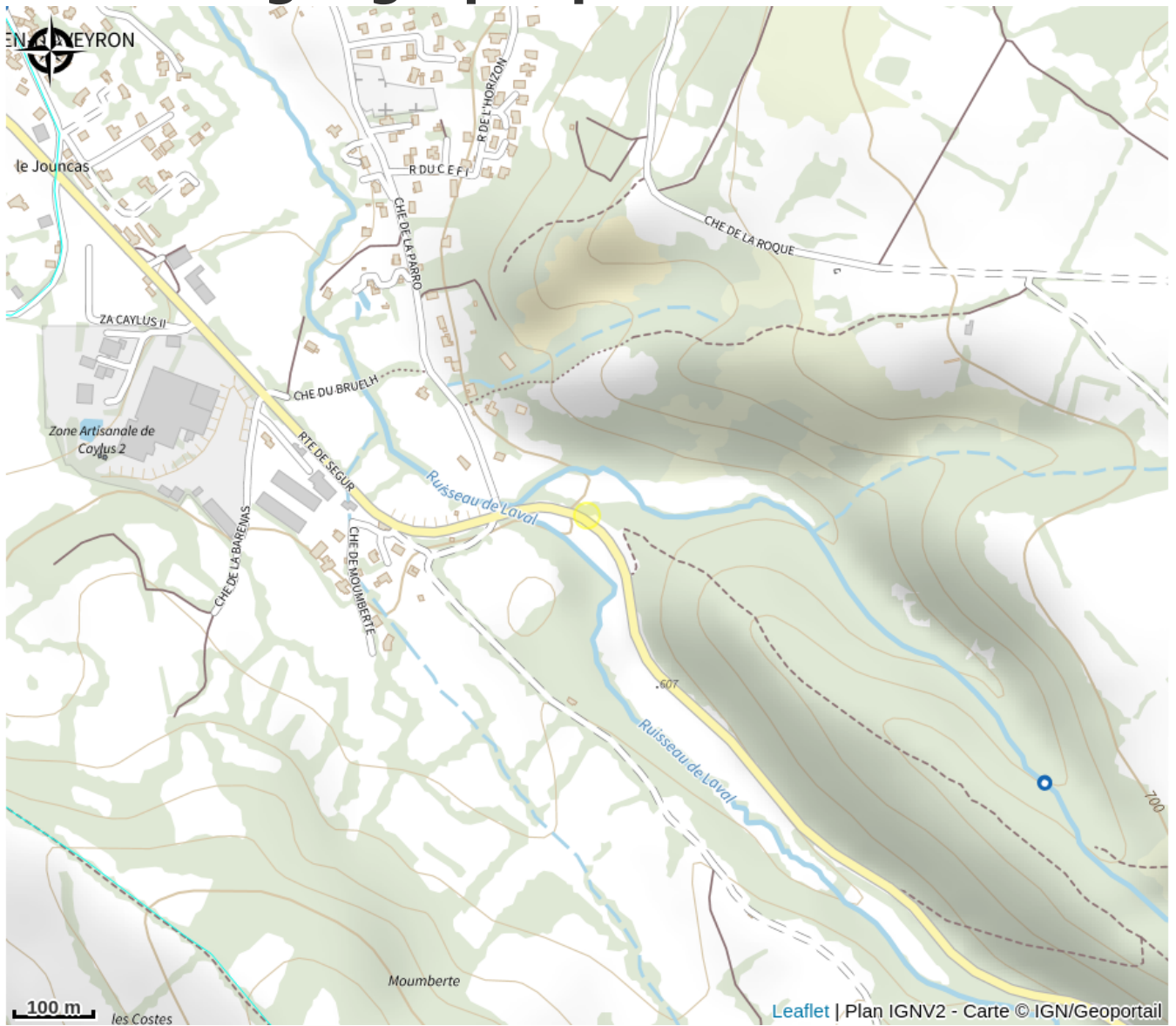
On arrive à un carrefour de deux sentiers :

\*Le chemin qui part sur la gauche conduit au pied de la cascade. On ne la voit pas en entier. Il y a deux étages et une baignoire naturelle (non accessible mais visible depuis le dessus).

\*En continuant tout droit on arrive au-dessus de la cascade. Il faut s'approcher très près du bord pour la voir en entier (attention avec de jeunes enfants). Pour faire la boucle il faudra emprunter un sentier qui descend assez abruptement.

Avoir des chaussures de randonnée ou chaussures de sport.

# Situation géographique



# Toutes les informations pratiques

## Informations pratiques

Fiche mise à jour par Agence d'Attractivité et de Développement Touristique du Lévézou le 30/05/2022

## Contact

12630 AGEN-D'AVEYRON