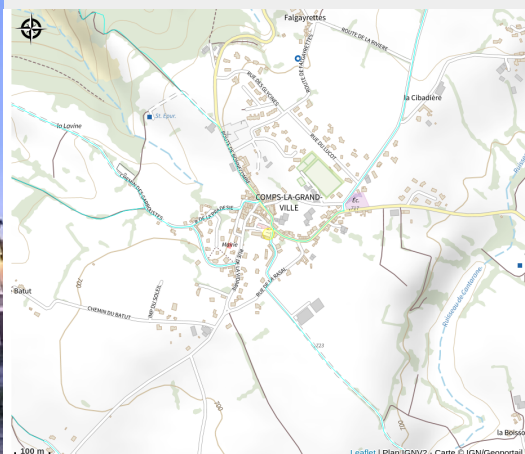


Eglise Notre Dame

Des Rases du Tarn aux Lacs du Lévezou



Crédit : Eglise Notre Dame (OFFICE DE TOURISME DE PARELOUP LEVEZOU)



L'église Notre Dame a été construite vers la fin de l'époque romane. Elle arbore de trésors classés monuments historiques depuis 1938.

Infos pratiques

Catégorie : À voir

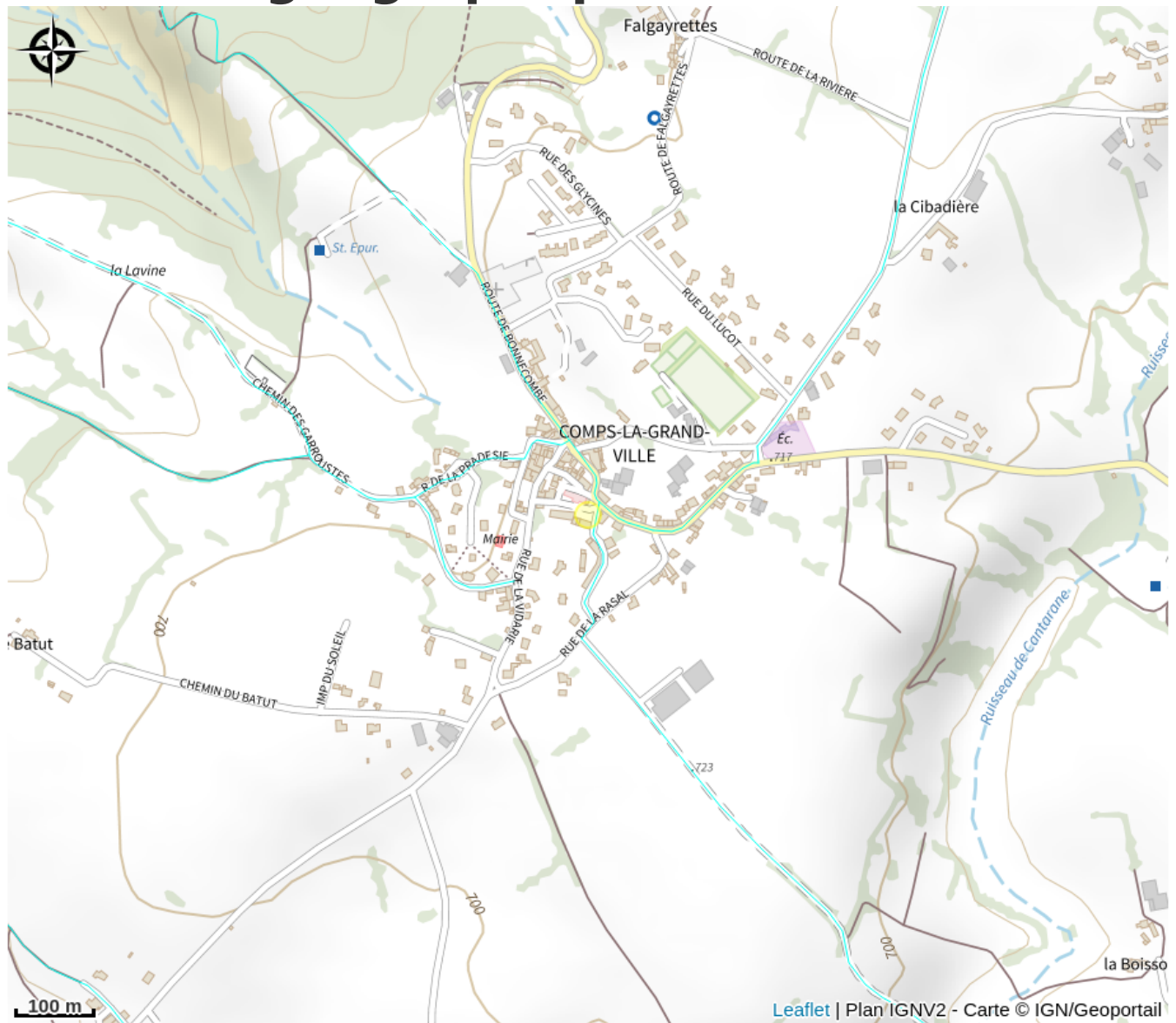
Description

Elle abrite un retable de style baroque remarquable de par ses dimensions et son excellent état (classé au monument historique depuis 1938). Visite libre tous les jours de 10 à 17h;

Elle a subi de nombreuses modifications, suppression de fenêtres romanes trop petites remplacées par des fenêtres gothiques.

Pendant la révolution, l'abbaye fut abandonnée par des moines en proie à de nombreux villages. Mr Mignonac maire décida en 1792 de sauver le retable et le tabernacle en les installant dans notre église.

Situation géographique



Toutes les informations pratiques

Informations pratiques

Fiche mise à jour par Agence d'Attractivité et de Développement Touristique du Lévézou le 28/10/2025

Contact

24 place Notre Dame
12120 COMPS-LA-GRAND-VILLE