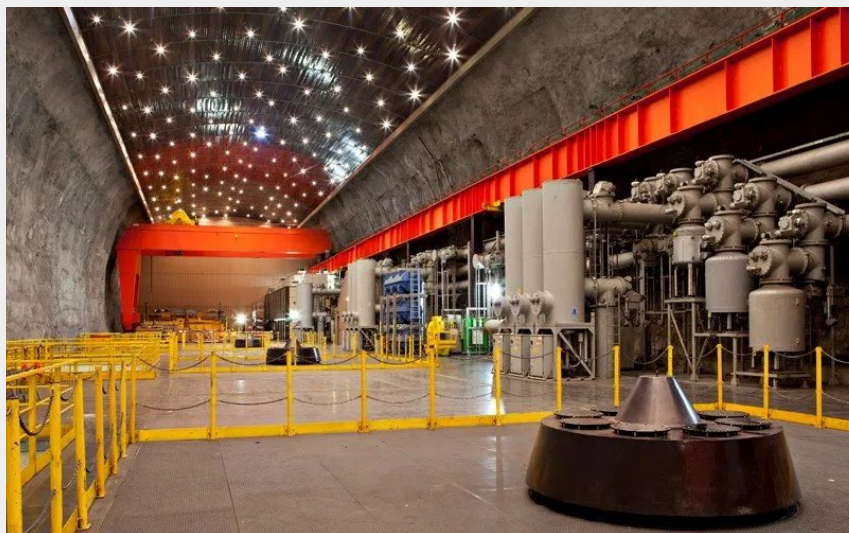
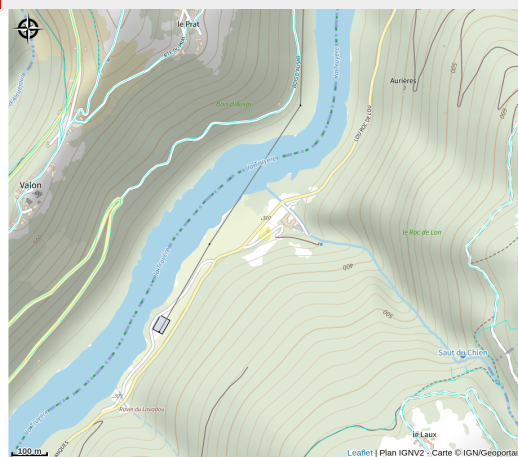


Centrale hydroélectrique de Montézic

PNR_AUBRAC



Crédit : Usine hydroélectrique Montézic



A 400 mètres sous terre, découvrez le deuxième site de production d'hydroélectricité le plus puissant de France.

Infos pratiques

Catégorie : À voir

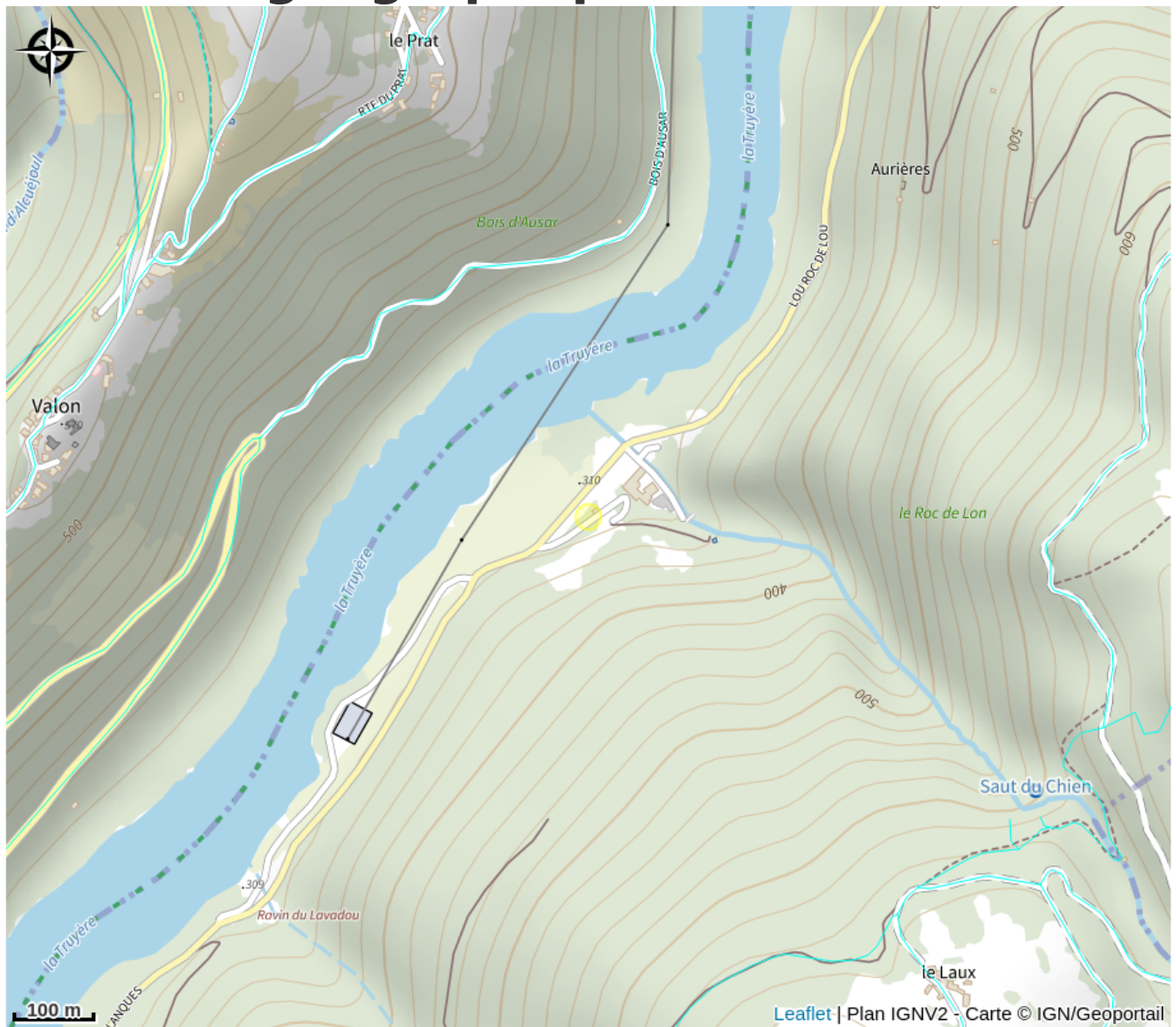
Description

L'usine hydroélectrique de Montézic est une STEP (station d'énergie par pompage). Elle est capable de mobiliser ses 920 mégawatts, soit l'équivalent d'une tranche nucléaire, en quelques minutes, pour répondre aux besoins du système électrique français ou européen. L'espace d'information propose une exposition permanente qui fait partie de la visite guidée (samedi et dimanche de mai à mi-septembre). Celle-ci apporte les clés de compréhension de la construction de Montézic, de son fonctionnement particulier et de son rôle stratégique dans le stockage de l'électricité sous forme d'eau.

Visite à partir de 8 ans

Réservation obligatoire au minimum 48h à l'avance auprès de l'Office de tourisme de Saint-Amans-des-Côtes

Situation géographique



Toutes les informations pratiques

Informations pratiques

Modes de paiement:

Chèque, Espèces, Virement

Fiche mise à jour par OFFICE DE TOURISME CANTONAL DE SAINT AMANS DES COTS le 20/08/2025

Contact

12460 MONTEZIC

Tél. +33565448161

viadene@tourismeenaubrac.com