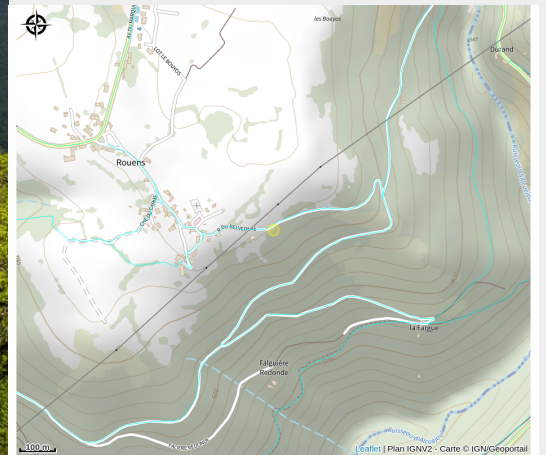


Panorama depuis le Belvédère de Rouens à Saint Hippolyte

PNR_AUBRAC



Crédit : Panorama depuis le Belvédère de Rouens à Saint Hippolyte (OT Terres d'Aveyron - Luc Combettes)

Depuis ce belvédère, perché à 700m de hauteur, vous découvrirez un point de vue époustouflant sur les Gorges de la Truyère, le village de Valon et son château, et sur le versant opposé la Cascade du Saut du Chien.

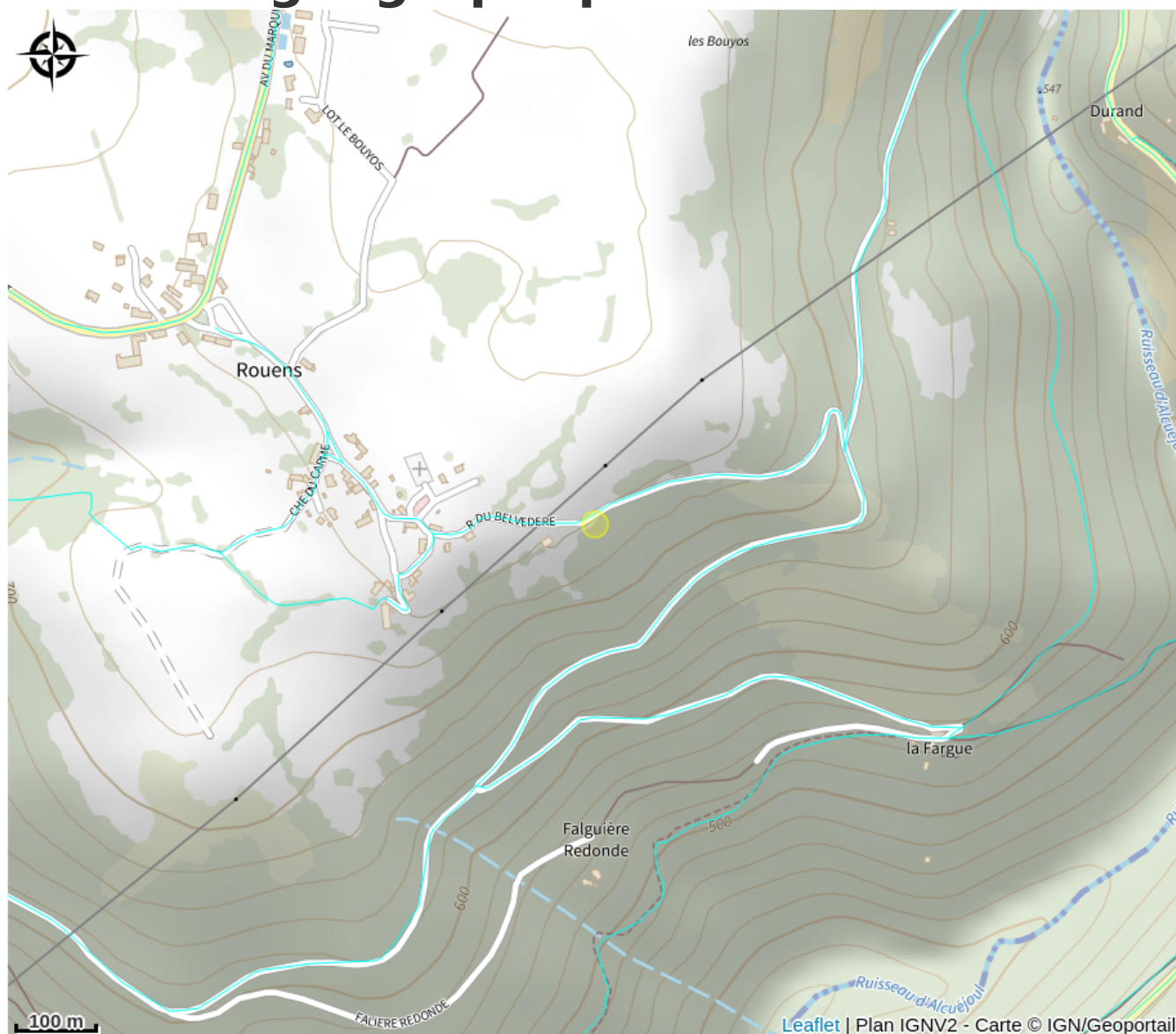
Infos pratiques

Catégorie : À voir

Description

Situé à 600m du hameau de Rouens, sur la route qui mène à Lacroix-Barrez, vous trouverez à cet endroit une table d'orientation, des panneaux explicatifs ainsi que des tables de pique-nique qui vous permettront de contempler la vue tout en dégustant de bons produits aveyronnais.

Situation géographique



Toutes les informations pratiques

Informations pratiques

Fiche mise à jour par OT Terres d'Aveyron le 19/01/2026

Contact

12140 SAINT-HIPPOLYTE