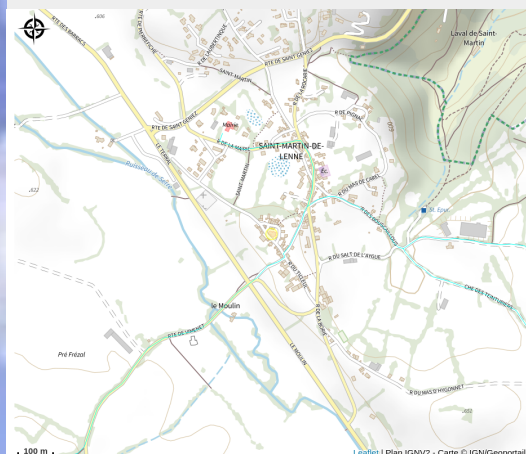


# Église de St Martin de Lenne

Des causses à l'Aubrac



Crédit : Église de St Martin de Lenne (OFFICE DE TOURISME INTERCANTONAL SAINT GENIEZ / CAMPAGNAC)

## Infos pratiques

Catégorie : À voir

L'église paroissiale de St Martin de Lenne est construite sur la pointe extrême de la butte. Elle fit l'objet d'ajouts successifs, sans doute malencontreux, avant d'être reconstruite à la fin du XIX<sup>ème</sup> siècle.

# Description

Les anciens textes soulignent tous l'incommodité de cette église et les continuelles réparations coûteuses et peu efficaces. Son état de délabrement était constamment souligné. En 1739, une visite pastorale indique que l'église menace de tomber en ruines. On l'appelait alors le château rouge. Cette église primitive devait servir également de place forte car elle comprenait une tour crénelée avec des meurtrières et un puits à l'intérieur.

Il faut attendre l'abbé Bourgade pour lancer en 1883 un projet sérieux de reconstruction. La population tout entière, malgré les temps difficiles, recueille les fonds nécessaires. Le 3 septembre 1885, l'évêque de Rodez, Monseigneur Bourret, consacre la nouvelle église bâtie autour de l'ancien clocher restauré. C'est l'église que nous connaissons aujourd'hui...

Mais le 30 août 1932, un seul coup de foudre incendie la haute flèche à la consternation de tout le village. Or, depuis la loi de 1905, l'église était bien communal. La commune était alors si pauvre qu'il fallut une aide de l'État pour recouvrir le clocher d'une simple dalle, et surtout remettre des cloches et la pendule, indispensables à cette époque pour la vie d'un village. C'est seulement en octobre 1993 que, grâce à de nombreux donateurs et subventions, la flèche a pu être reconstruite, identique à l'ancienne.

This topographic map of Saint-Martin-de-Lenne, France, shows the village and its surroundings. The Ruisseau de Sevre flows through the area. Key roads include the RTE de Saint Geniez, RTE de la Rocarie, and RTE de la Mairie. Landmarks such as the Mairie (red building), Ec. (purple building), and St. Euphr. (blue building) are marked. The map also shows the village of Laval de Saint-Martin to the northeast and the village of Pré Fréal to the southwest. A compass rose and a 100m scale bar are included.

# Toutes les informations pratiques

## Informations pratiques

Fiche mise à jour par OFFICE DE TOURISME INTERCANTONAL SAINT GENIEZ /  
CAMPAGNAC le 29/09/2023

## Contact

12130 SAINT-MARTIN-DE-LENNE