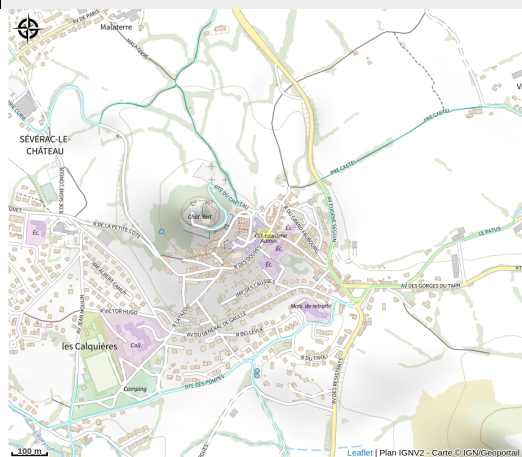


# Cité médiévale de Sévérac-le-Château

Des causses à l'Aubrac



Crédit : Cité médiévale de Sévérac-le-Château (©J-P. PLA)

Découvrez la cité médiévale de Sévérac-le-Château, labellisée Petite Cité de Caractère, avec ses ruelles pavées, maisons à colombages et monuments historiques. Visites libres toute l'année et guidées en été.

## Infos pratiques

Catégorie : À voir

# Description

Labellisée Petite Cité de Caractère, elle compte parmi les cités médiévales les plus étendues de l'Aveyron. Franchir l'une de ses portes fortifiées, c'est entrer dans un autre temps. Jadis protégée par des remparts, des douves et quatre portes (dont deux sont encore visibles), la cité abrite un patrimoine architectural remarquable : maisons à colombages, passages voûtés, encorbellements, tours-escaliers, fenêtres à meneaux...

En vous promenant dans les ruelles, vous découvrirez la fontaine romane, l'église Saint-Sauveur, le marché couvert (le Sesteyral), la Maison des Consuls, la Maison de Jeanne ou encore les anciennes échoppes.

**Toute l'année**, la cité se visite librement.

**En été**, des visites guidées sont proposées aux individuels (incluses dans le billet de visite du château), ainsi que des animations ponctuelles. Les anciennes échoppes sont investies par des artistes et des artisans d'art. Des visites pour les groupes sont également organisées toute l'année sur réservation auprès de l'Office de Tourisme.

Une balade numérique est disponible via l'application Balades des Grands Causses (sur App Store et Google Play). Suivez Guilhem sur les traces de Jean le Berger et découvrez la cité de manière ludique à travers jeux, énigmes et légendes.

Un livret-jeu "Amaury le Chevalier" est également disponible gratuitement à l'Office de Tourisme ou en téléchargement, pour une découverte en famille de la cité médiévale.



# Toutes les informations pratiques

## Informations pratiques

### Modes de paiement:

Chèque, Espèces, Carte bancaire

### Services:

Visites groupes guidées, Pharmacie, Traiteur, Bar, Visites guidées, Restauration

Fiche mise à jour par OFFICE DE TOURISME DE SEVERAC LE CHATEAU le  
19/05/2025

## Contact

Sévérac-le-Château  
12150 SEVERAC-LE-CHATEAU  
Tél. +33565476731 / +33565476594  
[severacdaveyron@causses-aubrac-tourisme.com](mailto:severacdaveyron@causses-aubrac-tourisme.com)  
<https://www.causses-aubrac-tourisme.com>