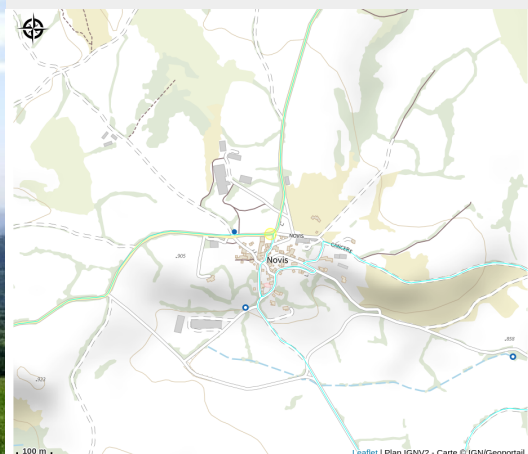


Table d'interprétation de Novis

Des causses à l'Aubrac



Crédit : Table d'interprétation de Novis (OFFICE DE TOURISME DE SEVERAC LE CHATEAU)

A Novis, venez contempler...les grands espaces! Découvrez d'abord le village, perché sur le causse à l'architecture remarquable et son panorama à 360°. Une table d'interprétation vous permettront de lire et comprendre les paysages qui vous entourent...

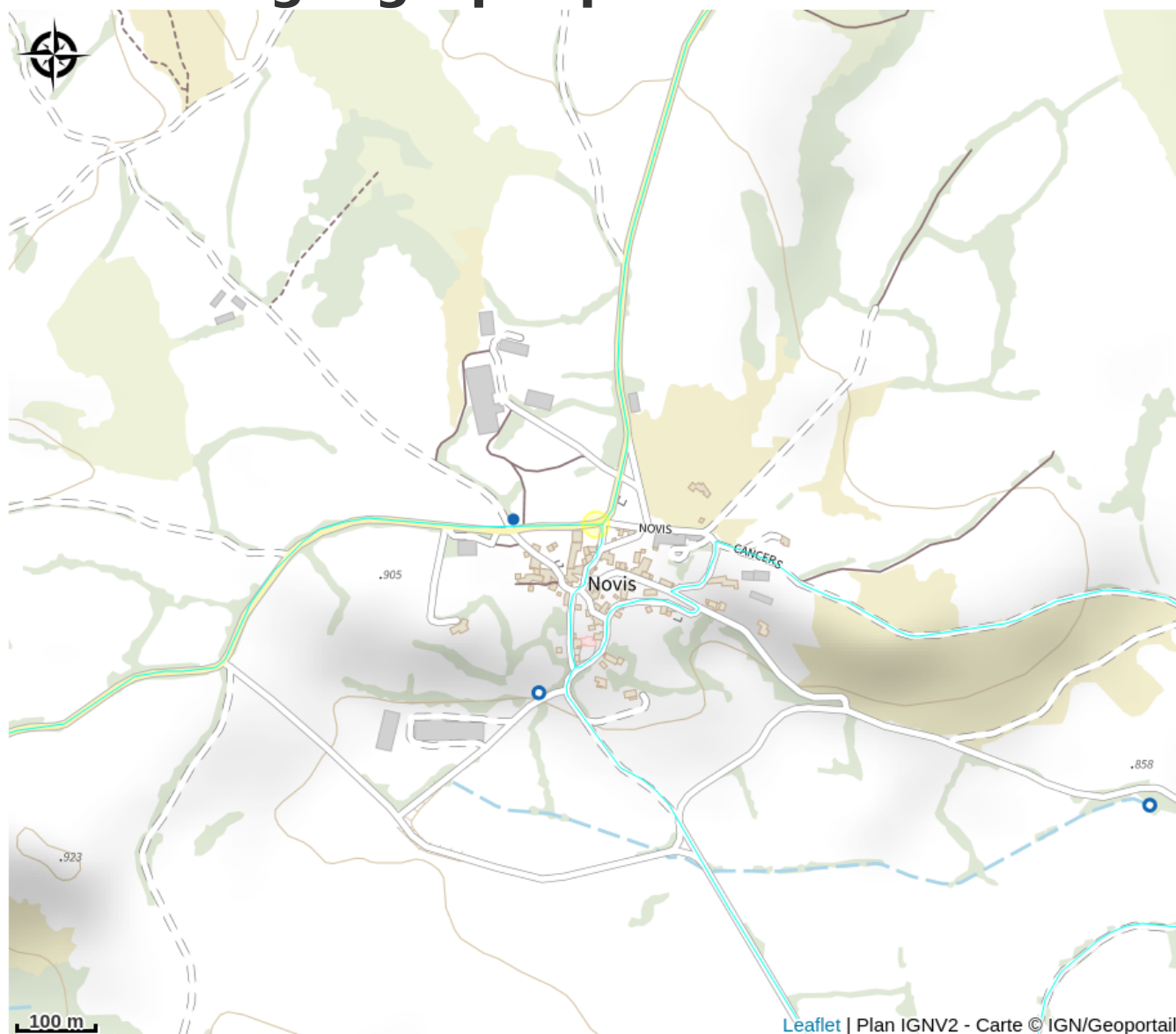
Infos pratiques

Catégorie : À voir

Description

Les tables d'interprétation, très pédagogiques, vous permettront de vous situer dans un premier temps puis d'appréhender les différents types de paysages environnants. L'occasion de découvrir aussi le village de Novis !

Situation géographique



Toutes les informations pratiques

Informations pratiques

Fiche mise à jour par OFFICE DE TOURISME DE SEVERAC LE CHATEAU le
27/10/2023

Contact

Novis, Sévérac-le-Château
12150 SEVERAC-LE-CHATEAU