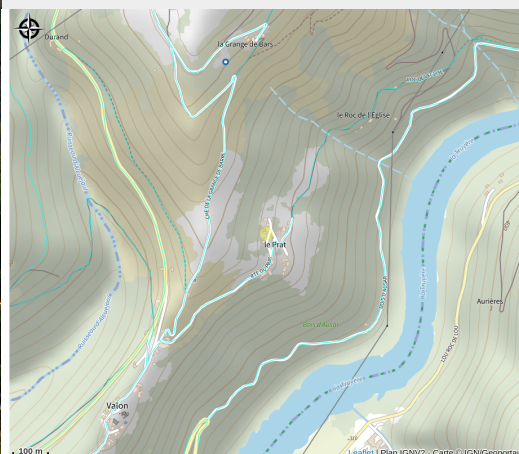


# Gîte Charmant

PNR\_AUBRAC



Crédit : (M. Pépin)



Gîte charmant surplombant les gorges de la Truyère, hameau paisible, tranquillité assurée, calme et détente, chemins de randonnées à proximité, proche de sites emblématiques de l'Aveyron : Château de Valon, Laguiole, Conques, Plateau de l'Aubrac....

## Infos pratiques

Catégorie : Où dormir ?

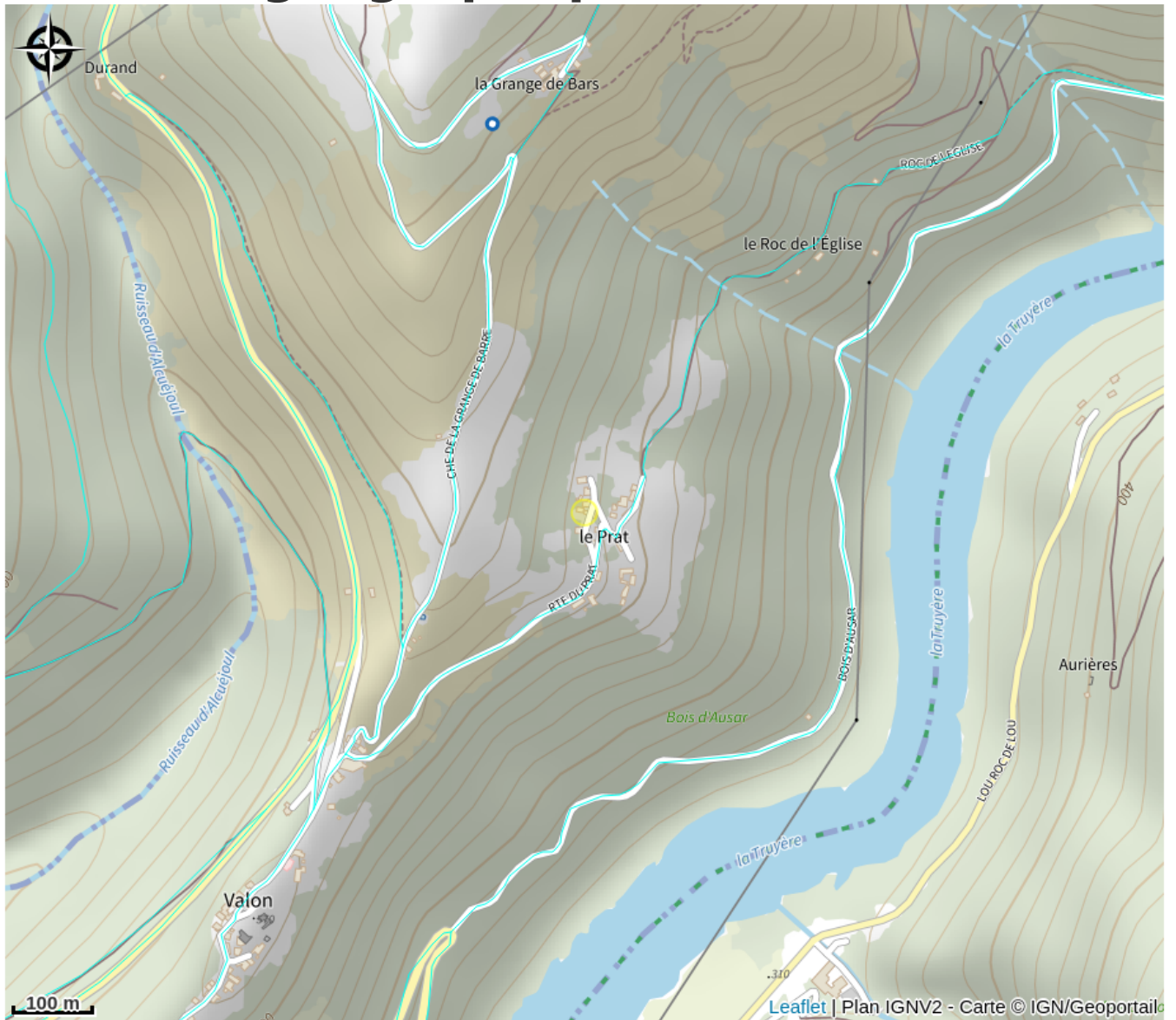
Type : Meublés et gîtes

# Description

Le Gîte Charmant est construit en murs de pierre sèche avec un toit en lause, il se situe dans le hameau "Le Prat". Vous y découvrirez une grande terrasse avec barbecue et une vue sur la cascade du Saut du Chien.

A l'intérieur la pièce principale vous accueille avec une cuisine aménagée, une grande table campagnarde suivie d'une première chambre équipée d'un canapé convertible en 140x120cm. A l'étage : une grande chambre avec un lit en 180x200cm et une salle d'eau avec WC séparé.

# Situation géographique



# Toutes les informations pratiques

## Informations pratiques

### Modes de paiement:

Espèces, Chèque, Virement, Paypal

Fiche mise à jour par Office de Tourisme en Aubrac le 05/01/2026

## Contact

4, route du Prat

Le Prat

12600 LACROIX-BARREZ

[pepinchristian@outlook.fr](mailto:pepinchristian@outlook.fr)