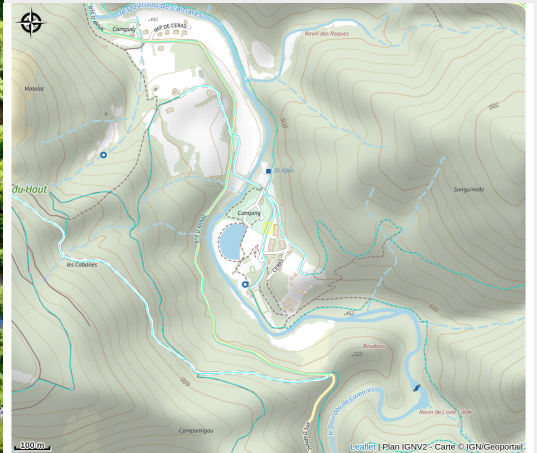


VVF villages Le Domaine de Céras

Des falaises de Roquefort au Rougier



Crédit : VVF villages Le Domaine de Céras (VVF villages Le Domaine de Céras)



Au coeur d'une belle vallée à la lisière du Tarn et de l'Hérault, Brusque, pays chargé d'histoire est le dernier village au sud de l'Aveyron. Les nombreux chemins qui sillonnent les alentours en font un haut lieu de randonnées.

Infos pratiques

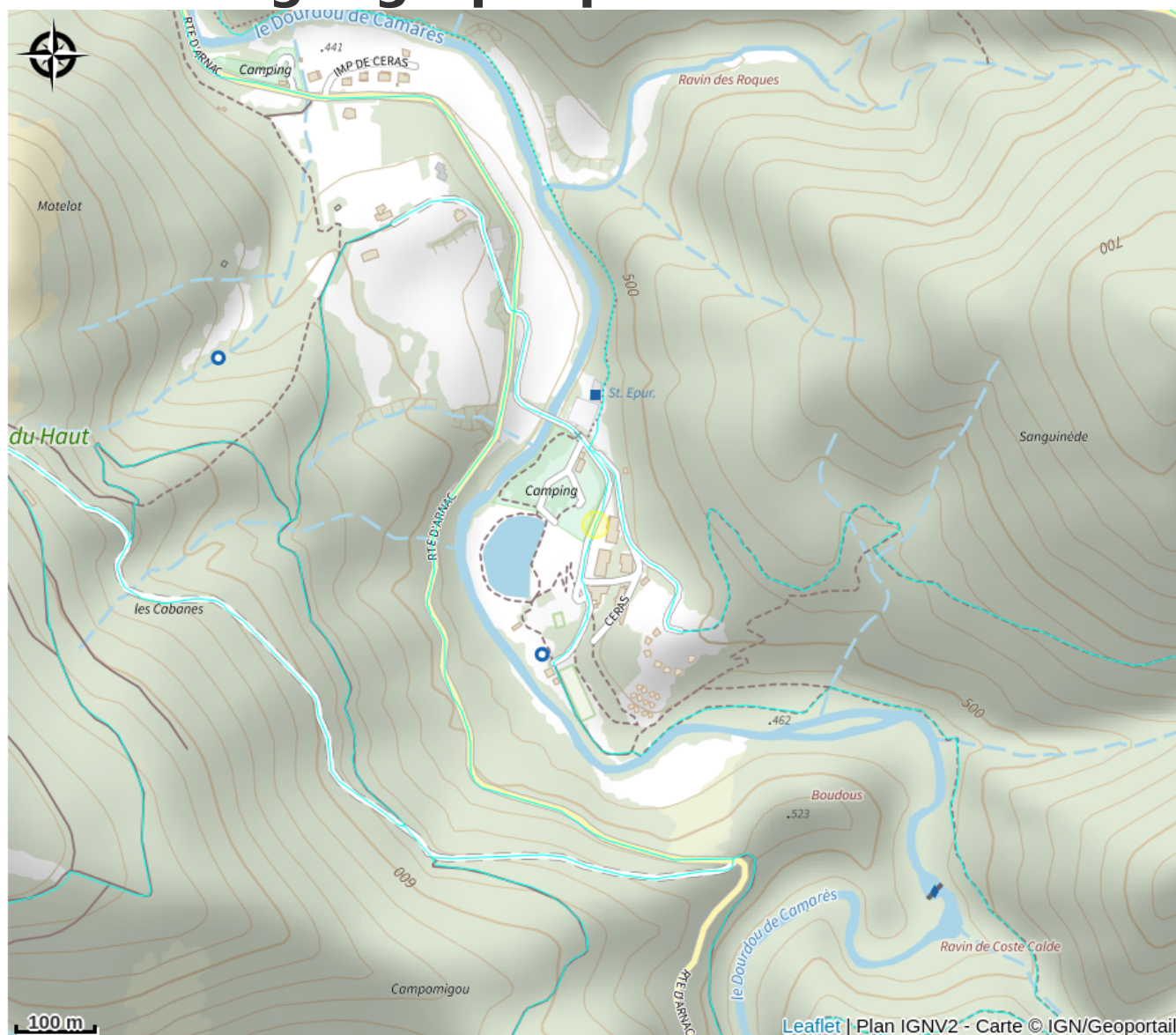
Catégorie : Où dormir ?

Type : Hébergement d'accueil collectif

Description

Au coeur du Parc naturel régional des Grands Causses, à la lisière du Tarn, de l'Hérault et du pays de Lacaune le village de vacances est situé dans une ancienne ferme fortifiée du XIIème siècle. Brusque offre un dépaysement authentique, aux saveurs naturelles et simples. Appartements, chalets, toiles meublés et camping en location, demi-pension et pension complète. Animations familiales et club enfants pendant les vacances scolaires.

Situation géographique



Toutes les informations pratiques

Informations pratiques

Capacité totale:

308

Modes de paiement:

Carte bancaire, American Express, Bons CAF, Chèque, Chèque Vacances, Espèces

Services:

Restauration, Lave linge, Commerces, Séminaires, Club enfants, Bar, Vente à emporter

Fiche mise à jour par Office de Tourisme Rougier d'Aveyron Sud le 16/01/2025

Contact

Céras

12360 BRUSQUE

Tél. +33473430043 / +33565495717

accueil.brusque@vfvillages.fr

<https://www.vvf-villages.fr/villages->

[vacances/vacances-brusque-vvf-](https://www.vvf-villages.fr/villages-vacances/vacances-brusque-vvf-)

[villages.html](https://www.vvf-villages.fr/villages-vacances/vacances-brusque-vvf-villages.html)