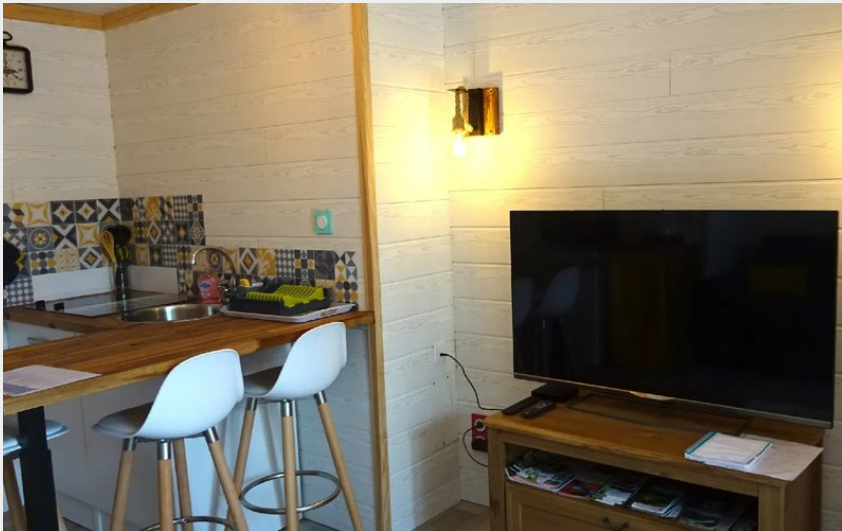
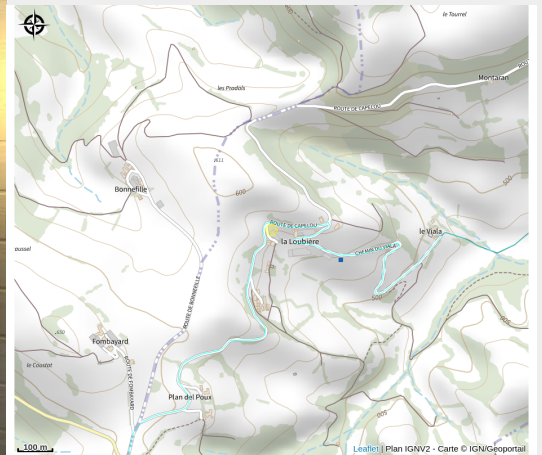


Gîte à la ferme Lou Recantou

Des falaises de Roquefort au Rougier



Crédit : Gîte à la ferme Lou Recantou (Office de Tourisme Rougier d'Aveyron Sud)



Emilie et Rémy vous accueillent à la ferme sur la commune de Combret, classée Petite Cité de Caractère®. Dans un environnement calme, le gîte se situe autour de paysages emblématiques comme le Rougier de Camarès et les Monts de Lacaune.

Infos pratiques

Catégorie : Où dormir ?

Type : Meublés et gîtes

Description

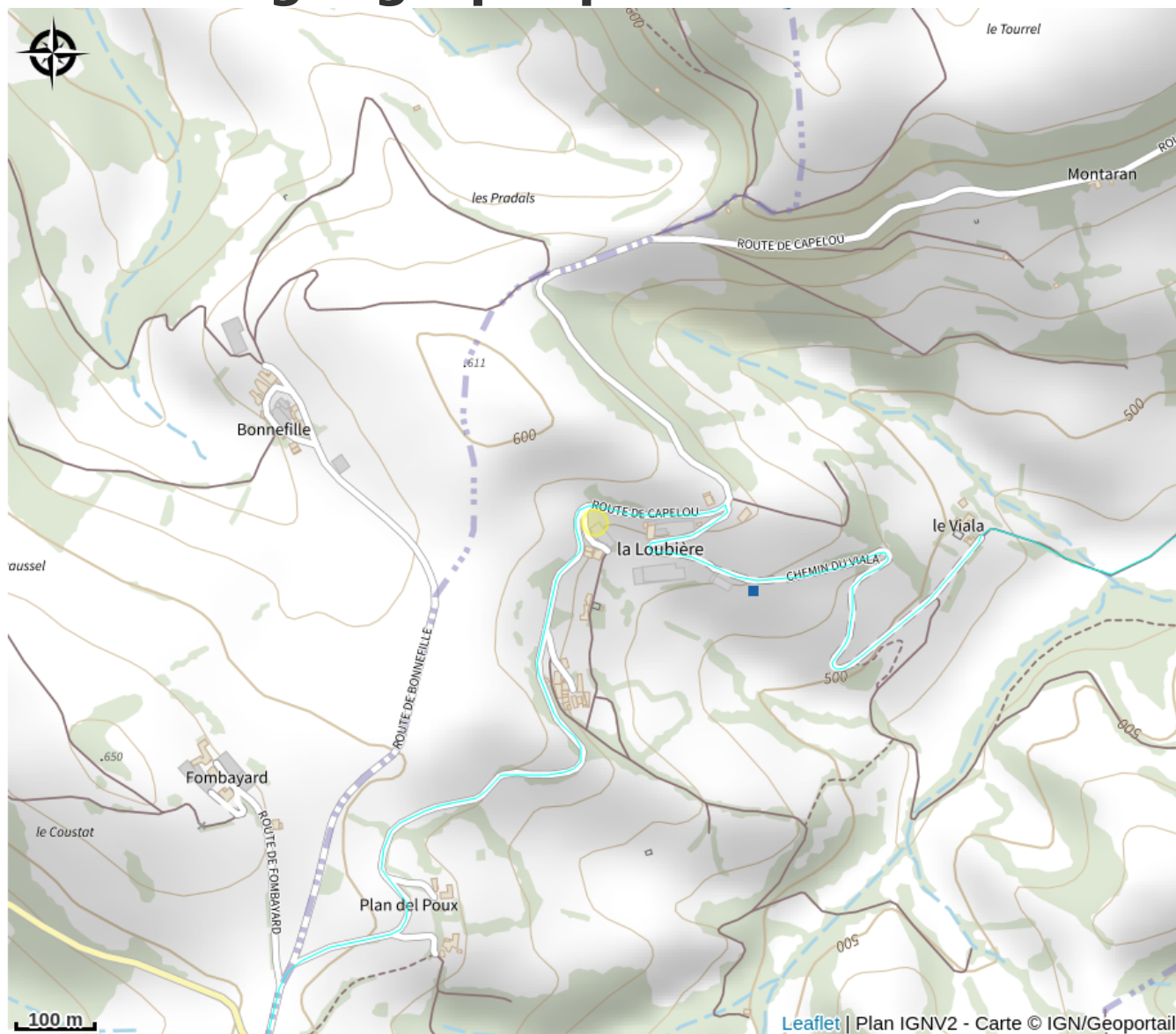
Gîte de 25 m² tout équipé : séjour avec canapé convertible (couchage 140), coin couchette (couchage 90), cuisine équipée, TV, salle d'eau et WC, espace extérieur avec table en bois et vue grande ouverte sur la vallée. Le lieu idéal pour randonner, se reposer et profiter de la nature.

Possibilité de visite à la ferme avec découverte de l'élevage de brebis laitières et participation à la traite.

Profitez de votre séjour pour goûter aux délicieuses pâtes fabriquées sur place par Rémy et Emilie à partir du blé produit sur l'exploitation.

Gîte labellisé "BIENVENUE A LA FERME"

Situation géographique



Toutes les informations pratiques

Informations pratiques

Modes de paiement:

Espèces, Chèque, Virement

Services:

Visite, Visite, Location de linge, Visite, Restauration

Fiche mise à jour par Office de Tourisme Rougier d'Aveyron Sud le 10/02/2026

Contact

La Loublière
12370 COMBRET
remylie12@orange.fr