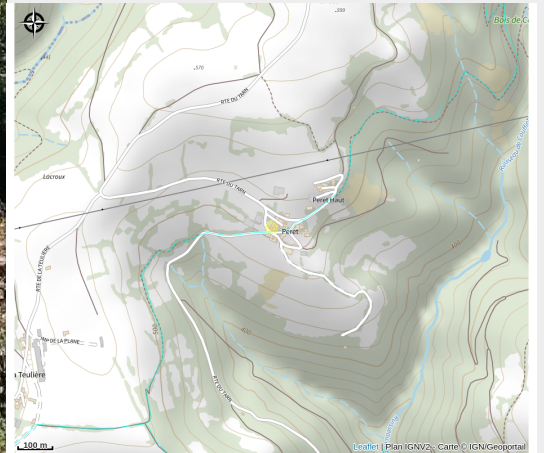


Gîte de Péret - H12G021150

Gorges et Vallée du Tarn (GR® 736)



Crédit : Gîte de Perret (OFFICE DE TOURISME DU REQUISTANAIS)

Maison de campagne rénovée dans un petit hameau tranquille qui surplombe la vallée du Tarn. Deux gîtes dans la même maison.

Infos pratiques

Catégorie : Où dormir ?

Type : Meublés et gîtes

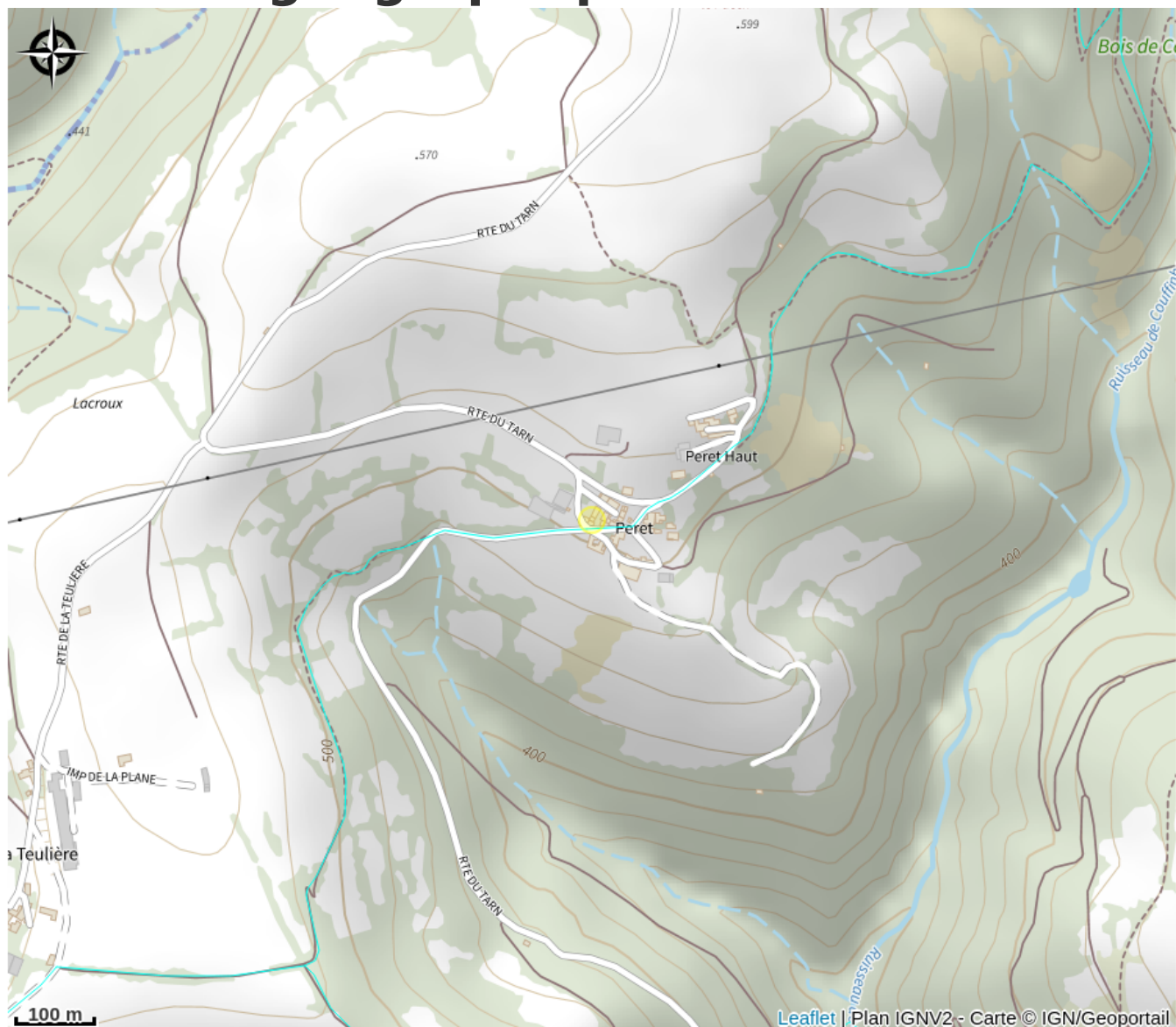
Description

Gîte/appartement mitoyen à un autre gîte/appartement au rez-de-chaussée (H12G021149), situé au 1er étage, entrée commune, dans un hameau.

3 chambres (3 lits 140), salle d'eau, coin-cuisine (lave-vaisselle)/séjour (canapé convertible, télévision), chauffage central, terrasse privée close (35 m²), salon de jardin, barbecue.

Communs : véranda, buanderie (lave-linge, sèche-linge), terrain non clos commun (200 m²), parking privé.

Situation géographique



Toutes les informations pratiques

Informations pratiques

Modes de paiement:

Espèces, Chèque

Services:

Lave linge, Location de linge, Commerces, Pharmacie, Alimentation/Point alimentation, Médiathèque, Restauration

Fiche mise à jour par OFFICE DE TOURISME DU REQUISTANAIS le 26/01/2025

Contact

2529 Route du Tarn
Peret
12170 CONNAC
Tél. +33565740063