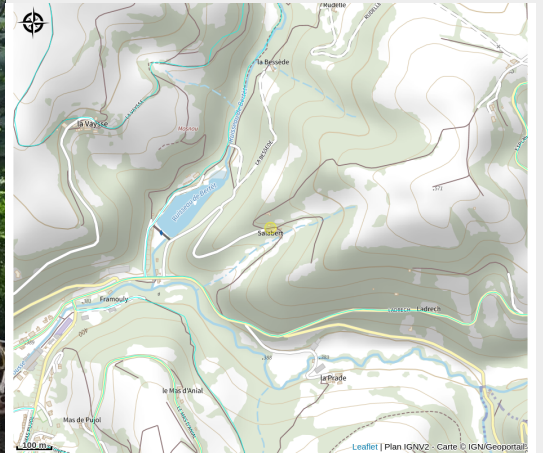


Carpediem à Salabert

Des falaises de Roquefort au Rougier



Crédit : Vue du gîte de la terrasse (ROQUEFORT TOURISME)



Gîte au coeur du pays du Roquefort. La route se finit au gîte qui est entouré de 18ha de forêts (chênes, châtaigniers, aubépines....), prairies (où pâturent nos brebis, ânes, cheval, poules), il y a même une petite mare avec des nénuphars.

Infos pratiques

Catégorie : Où dormir ?

Type : Meublés et gîtes

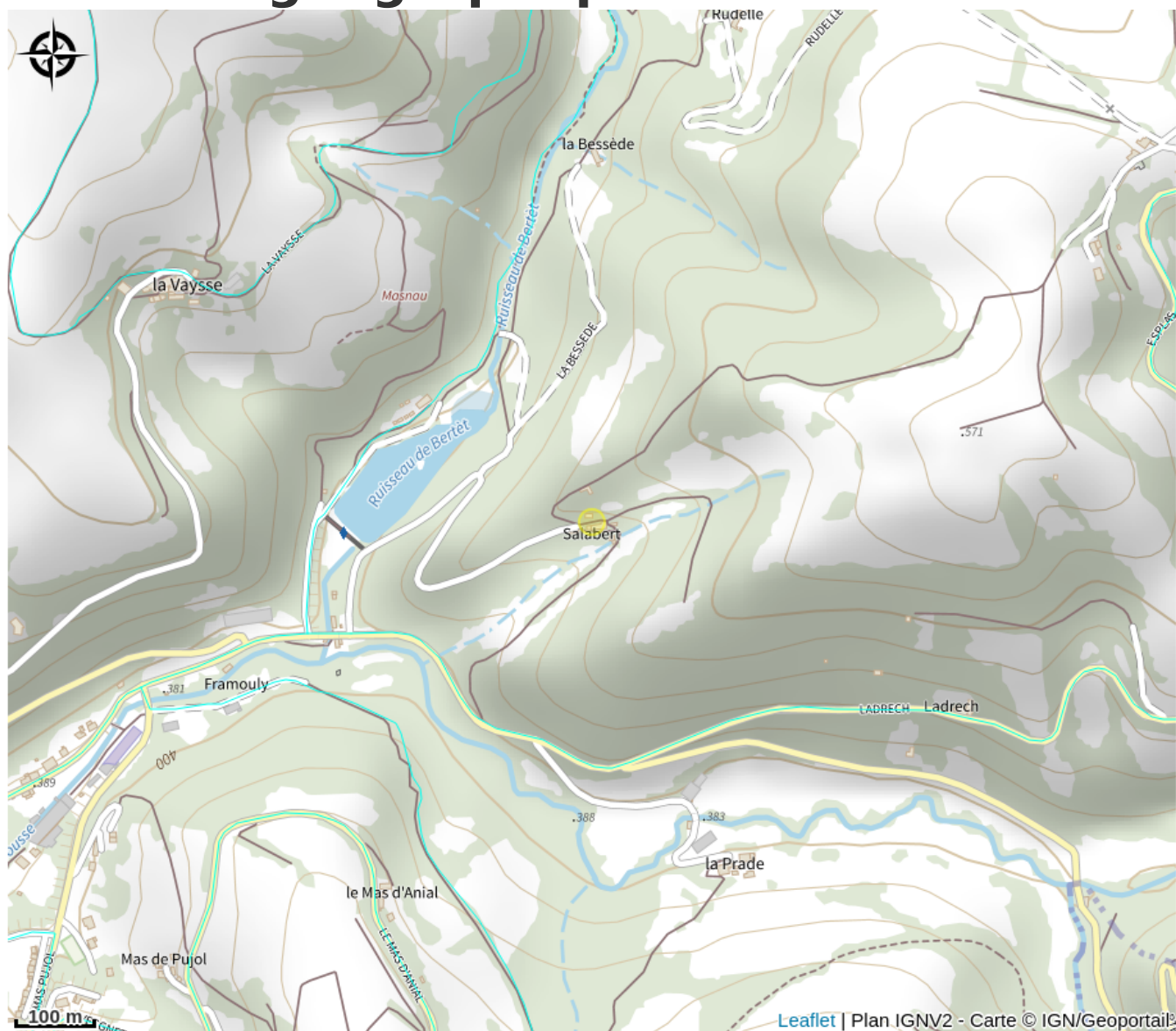
Description

Un endroit en immersion totale dans la nature. Ce logement paisible offre un séjour détente pour toute la famille. Amoureux des sports nature, vous pourrez faire du canoë kayak, de la randonnée, du VTT, des baignades dans les rivières...

A 45 minutes d'Albi et de Rodez, vous parcourrez la vallée du Tarn pour visiter les trésors de la ville d'Albi (sa cathédrale est somptueuse), Coupiac et son château sont à 2 minutes du gîte avec des randonnées tout autour.

Le gîte est ancien chai, il est sur trois étages. Rez de chaussée : salon/ cuisine avec accès à une terrasse ensoleillée l'hiver, à l'ombre (grâce à des figuiers) l'été. A l'étage deux chambres, une avec lit double, salle de bain + toilette. L'autre avec un lit individuel et une cabine de douche/lavabo. Une mezzanine avec deux petits lits simples.

Situation géographique



Toutes les informations pratiques

Informations pratiques

Modes de paiement:

Virement, Chèque, Espèces

Services:

Visites guidées, Massages / Modelages, Massages / Modelages

Fiche mise à jour par OFFICE DE TOURISME PAYS DU ROQUEFORT le 16/02/2026

Contact

Salabert

12550 COUPIAC

perezmaria.teresa@orange.fr